

**PHILIPS**

Компьютерная  
томография



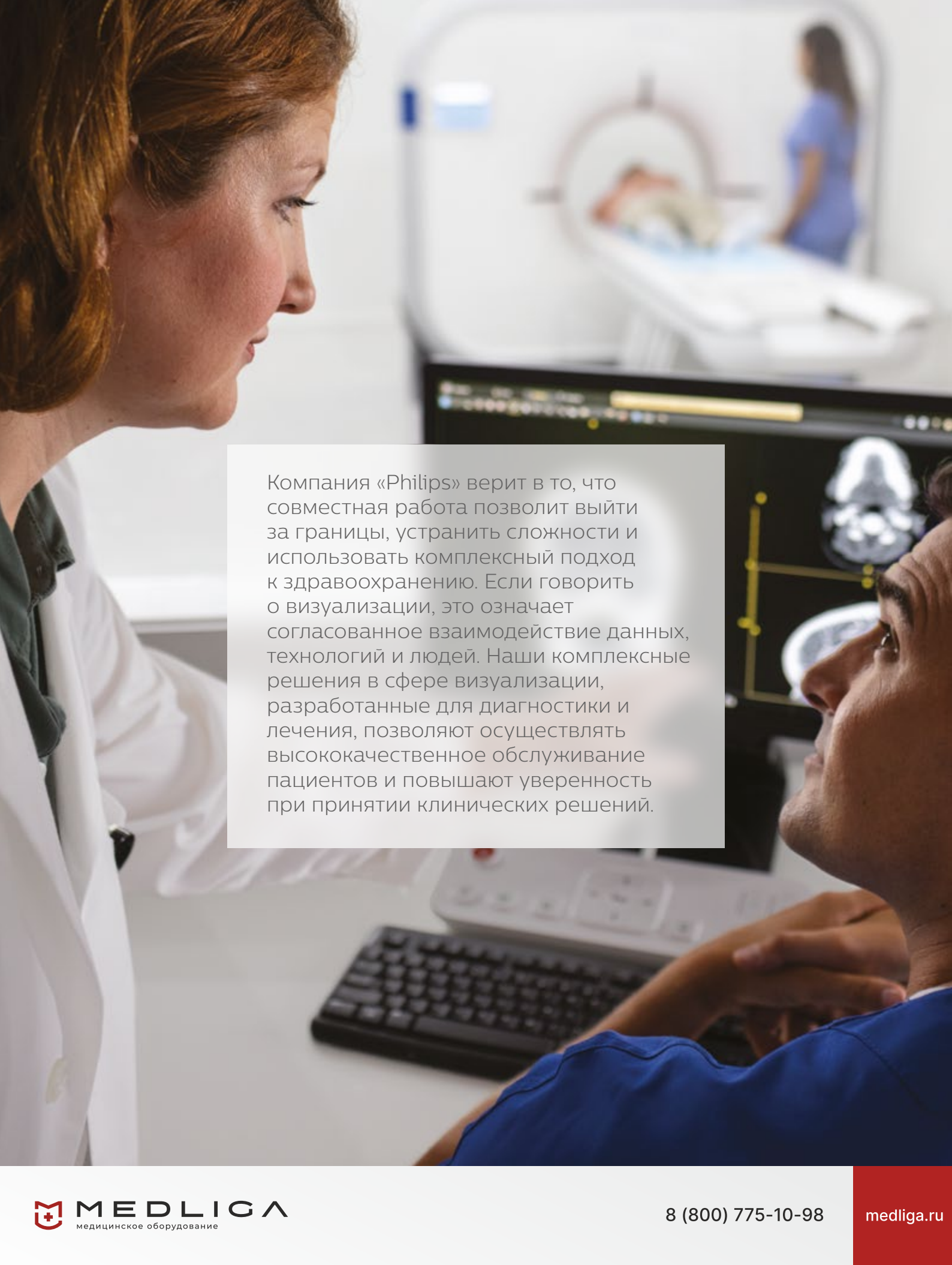
**MEDLIGA**  
медицинское оборудование

Incisive CT



# Интеллектуальный ПОДХОД

Philips Incisive CT



Компания «Philips» верит в то, что совместная работа позволит выйти за границы, устранить сложности и использовать комплексный подход к здравоохранению. Если говорить о визуализации, это означает согласованное взаимодействие данных, технологий и людей. Наши комплексные решения в сфере визуализации, разработанные для диагностики и лечения, позволяют осуществлять высококачественное обслуживание пациентов и повышают уверенность при принятии клинических решений.

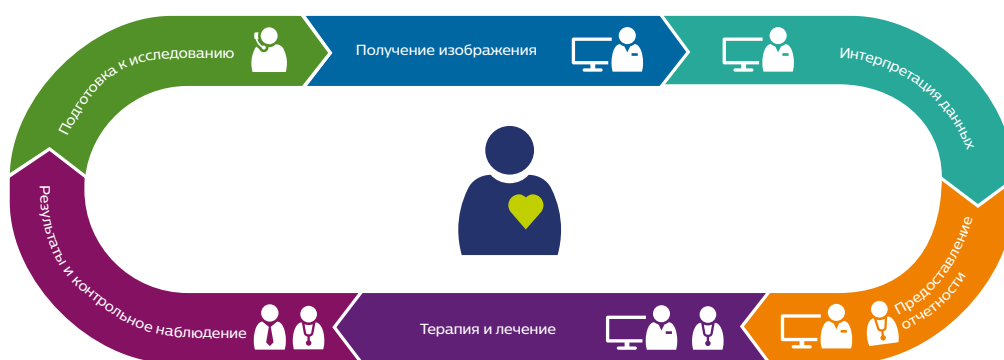
# Объединение данных и технологий с целью предоставления необходимых возможностей для КТ-исследования

Мы рассматриваем визуализацию как единую систему, в которой данные и технологии должны взаимодействовать интуитивно и автоматизированно, предоставляя необходимые возможности для исследований.

Сфокусировавшись на конкретных требованиях людей, вовлеченных в процесс КТ-исследования, мы можем удовлетворить наиболее актуальные требования: создать практикоориентированную систему, улучшить восприятие процедуры пациентами и персоналом, снизить расходы и, самое важное – обеспечить точную диагностику, повысив качество обслуживания пациентов.

Самым важным в визуализации является точность получаемой информации, которая обеспечивает максимальную заботу о пациенте. Однако для того, чтобы повысить качество визуализации, элементы, формирующие данную сферу, должны эффективно работать совместно.

Схема работы системы



Для создания единой среды обслуживания необходимо удовлетворить требования тех людей, которые вовлечены в процесс – пациентов, технологов, радиологов и администраторов – с помощью эффективных решений, которые решают их самые серьезные проблемы.

## Критическое мышление позволяет использовать интеллектуальные подходы с самого начала

Philips Incisive CT поможет Вам решить некоторые из самых актуальных проблем вашей организации. Incisive CT обеспечивает применение интеллектуального подхода на каждом этапе, начиная со сбора данных и заканчивая получением результатов, и во всех аспектах: финансовом, клиническом и эксплуатационном. Впервые эффективность оператора и продуктивность системы объединяются, позволяя принимать разумные решения с начала и до конца обследования.

### Экономическая эффективность

Снижает операционные издержки, обеспечивая экономную стоимость владения:

- Гарантия на весь срок службы рентгеновской трубки\*
- Максимальное использование технологий благодаря программе Technology Maximizer
- Расширенная возможность модернизации в помещении

### Интеллектуальный подход на всех этапах исследования

Ускоряет процесс исследования и расширяет клинические рамки:

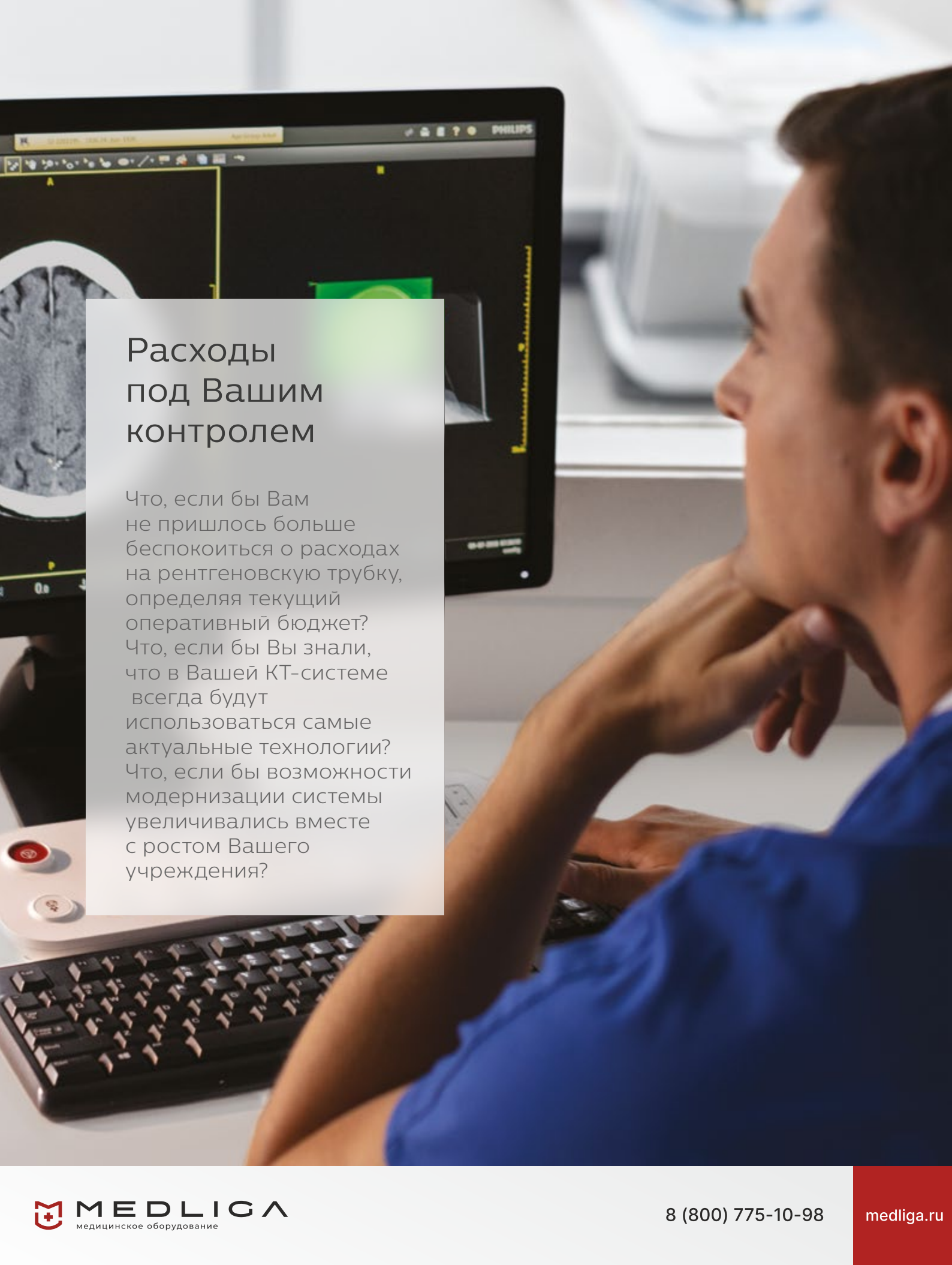
- Сенсорные контроллеры OnPlan на гентри аппарата
- Сканирование с напряжением 70 кВ
- iDose4 и O- MAR
- IntelliSpace Portal

### Проактивный подход к обслуживанию системы

Исключение простоя системы, повышение эффективности и качества обслуживания:

- Проактивный мониторинг
- Дистанционное обслуживание
- DoseWise Portal
- PerformanceBridge

\*Срок службы изделия, определенный компанией «Philips», составляет 10 лет. Гарантия на весь срок службы рентгеновской трубки



## Расходы под Вашим контролем

Что, если бы Вам не пришлось больше беспокоиться о расходах на рентгеновскую трубку, определяя текущий оперативный бюджет? Что, если бы Вы знали, что в Вашей КТ-системе всегда будут использоваться самые актуальные технологии? Что, если бы возможности модернизации системы увеличивались вместе с ростом Вашего учреждения?

# Интеллектуальный подход на каждом этапе исследования

Воспользовавшись сервисным решением Philips Technology Maximizer, Вы сможете продолжать использовать самые современные клинические решения, сведя к минимуму дополнительные инвестиции:

## Преимущества

**Предсказуемый  
бюджет**

Запланируйте предсказуемый бюджет на необходимые усовершенствования вместо многочисленных утверждений

**Сохранение  
конкурентоспособности**

Автоматическое получение доступа к инновациям в момент их выпуска вместо покупки каждого нового усовершенствования по отдельности

**Отсутствие  
устаревания**

Защитите систему от устаревания и будьте первым на рынке, кто использует инновации

## Подходящая система для текущих нужд с возможностью гибкого изменения в будущем

Если Вам необходим постепенный рост врачебной практики, Вы можете определить актуальную конфигурацию системы для текущих нужд и получить возможность гибкого изменения в будущем. Расширенная возможность модернизации в помещении позволяет обновлять Вашу систему с повышением клинических требований.



# Уровень интеллекта, адаптируемый к Вашим задачам

Интуитивные переходы от сканера к пульта управления и к рабочей станции улучшают восприятие процедуры пациентом и оптимизируют каждый этап процесса исследования. Неизменно высокое качество и быстрое получение результатов становятся возможны благодаря адаптирующемуся искусственному интеллекту Incisive CT, который помогает технологу лучше понимать желания пациента и обеспечивает стабильность при сканировании.

## Упрощенный просмотр даже наиболее сложных клинических случаев

IntelliSpace Portal расширяет возможности Incisive CT путем использования постобработки, которая позволяет анализировать сложные клинические случаи, в частности, при проведении исследований сердца, скрининге и двухэнергетическом сканировании.

## Превосходное качество изображения и интеллектуальный контроль дозы

Совместное использование технологий iDose<sup>4</sup> и O-MAR позволяет повысить качество изображения, тогда как режим сканирования с напряжением 70 кВ обеспечивает повышенную чувствительность детектора при низком контрасте и уверенность в результате при низкой дозе облучения.

### Эффективность и адаптивность



Согласованность результатов различных операторов и снижение времени до получения результатов на 19% благодаря адаптирующемуся программному обеспечению, применяемому на каждом этапе исследования\*

# Забота о пациентах

## Ближе к пациенту

Новые сенсорные контроллеры OnPlan на гентри аппарата помогают повысить качество обслуживания пациентов, позволяя технологу использовать больше возможностей непосредственно на сканере, выполняя необходимые настройки перед сканированием, чтобы свести к минимуму время, проводимое вдали от пациента. Интуитивная и автоматизированная организация рабочего процесса обеспечивает неизменное качество изображения и быстрое получение результатов.

## Создание благоприятной среды для пациентов и медицинских специалистов

Решение Ambient Experience компании «Philips» объединяет в себе динамическое освещение, проекции и звук, формируя благоприятную среду, которая снижает беспокойство пациентов. В исследовании, проведенном Госпиталем Иеронима Босха, удовлетворенность пациентов процедурой сканирования с использованием технологии Ambient Experience увеличивалась на 45%.\*

\*Данные результаты не позволяют предсказать результаты, которые могут быть получены в иных случаях. Результаты исследований иных случаев могут отличаться от указанных.



# Эффективный и адаптивный подход к клиническим задачам

Способность системы адаптироваться к различным типам пациентов и видов исследований и интеллектуальный подход на всех этапах предоставят Вам возможность получить высокое качество изображения при проведении КТ-исследований.

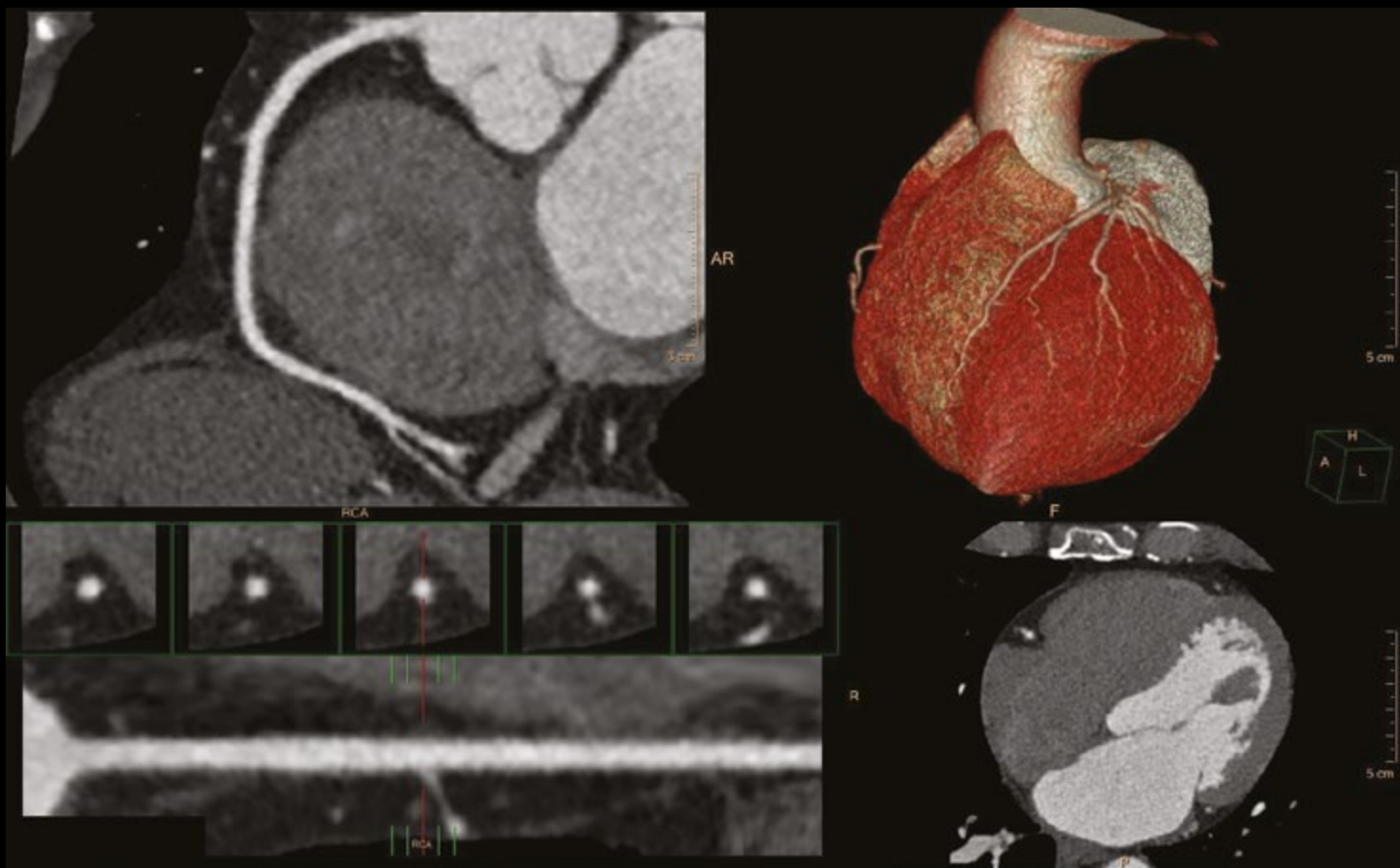
## Адаптивность в вопросах контраста и дозы

Режим сканирования с напряжением 70 кВ улучшает визуализацию при небольшом количестве контрастного вещества и низкой дозе облучения, обеспечивая уверенность в результате исследования.



## Интеллектуальный подход при лечении заболеваний коронарных артерий

Улучшение временного разрешения на 30% при проведении сердечно-сосудистых исследований благодаря быстрой скорости вращения рентгеновской трубки (0,35 секунды)\*.



## Оптимальная доза облучения при высоком качестве изображения

- В пакет приложений iDose<sup>4</sup> Premium Package входят две ведущие технологии, которые улучшают качество изображения – техника итеративной реконструкции (iDose<sup>4</sup>) и подавление артефактов от металлических объектов, вызванных использованием больших ортопедических имплантатов (O-MAR).
- iDose<sup>4</sup> повышает качество изображения\* путем предотвращения появления артефактов, снижения шума и повышения пространственного разрешения при низкой дозе облучения.
- O-MAR снижает количество артефактов, вызванных использованием больших ортопедических имплантатов.
- Комбинация технологий обеспечивает высокое качество изображения при меньшем количестве артефактов.



iDose<sup>4</sup> без O-MAR



iDose<sup>4</sup> с O-MAR

\*Повышенное качество изображения, которое определяется повышением пространственного разрешения и/или снижением шума, измеренными при проведении исследований фантомов.

# Проактивный подход к обслуживанию системы\*

Изо дня в день мы используем дистанционный мониторинг, который может помочь Вам снизить время незапланированного простоя, и оказываем дистанционное обслуживание, которое позволяет быстро решать различные возникшие проблемы.

## Непрерывный мониторинг

Непрерывный мониторинг компании «Philips» – это мониторинг Вашей системы в режиме **24 часа 7 дней в неделю**, позволяющий предсказывать возникающие проблемы и решать их до того, как они повлияют на Вашу повседневную деятельность. Технология расширенного дистанционного обслуживания компании «Philips» позволяет **решать до 31% проблем** без дополнительного выезда инженера на объект, что повышает время безотказной работы системы\*\*.

## Обслуживание в зависимости от режима эксплуатации

Повышение производительности путем планирования технического обслуживания в соответствии с фактическим режимом эксплуатации сканера.

### Проактивность в обслуживании



Сведение к минимуму времени незапланированного простоя путем дистанционного мониторинга состояния системы, в рамках которого непрерывно контролируются данные, получаемые с системы, с целью анализа общего состояния и эффективности Вашего оборудования и нахождения проблем до того, как они начнут отрицательно сказываться на качестве предоставляемых Вами услуг.

\* При условии подключения оборудования к Сети Дистанционного технического обслуживания Philips

\*\* Данные, собранные в отношении портфолио сканеров компании «Philips» с использованием дистанционного обслуживания

# Максимальная ценность Ваших инвестиций

## Максимальное увеличение времени безотказной работы

Благодаря проактивному мониторингу в режиме 24 часа в день/7 дней в неделю компания «Philips» помогает Вам решить проблемы до того, как они смогут повлиять на вашу повседневную деятельность. В случае возникновения проблем **дистанционное обслуживание** позволит Вам быстро восстановить работу, устранив 31% проблем без проведения обслуживания на объекте\*.

## Точные данные для принятия решения

**DoseWise Portal** – это не зависящее от поставщика и базирующееся на Интернет-технологиях решение для контроля доз, которое собирает, измеряет, анализирует и отображает данные о радиационном облучении пациентов и персонала, помогая Вам в управлении качеством обслуживания, а также безопасностью пациентов и персонала.



## Готовность к будущему

**Technology Maximizer** обеспечивает обновление технологий, гарантирующее Вам использование актуального аппаратного и программного обеспечения и позволяющее снизить расходы на контроль устаревания системы.

## Фокус на непрерывном совершенствовании

**PerformanceBridge** – это платформа управления производительностью процесса лучевой диагностики в режиме реального времени, позволяющая непрерывно повышать эффективность организации. Данные долгосрочные предложения, предоставляющиеся по подписке, включают в себя заданный набор услуг, доступных в рамках одной общей платформы.

\* Данные, собранные в отношении портфолио сканеров компании «Philips» с использованием дистанционного обслуживания



# Инновации для улучшения системы здравоохранения

Сегодня эффективные инновации – это создание взаимно дополняющих друг друга процессов, которые позволяют получать стандартные и воспроизводимые результаты с возможностью повлиять на множество жизней быстрее и с оптимальными затратами. Сфокусировавшись на том, что наиболее важно для пользователей – Ваших клинических, операционных и финансовых сложностях – мы можем сократить путь к уверенной постановке диагноза и повышению ценности для пациентов, специалистов и систем здравоохранения. Это инновации в их лучшем проявлении.

Всегда есть способ изменить жизнь к лучшему.

## **О решениях компании «Philips» в сфере визуализации**

Компания «Philips» является глобальным поставщиком интегрированных решений для визуализации, предназначенных для диагностики и лечения пациентов. Портфолио продуктов для визуализации – в сферах МРТ, КТ, молекулярной визуализации, рентгенологических исследований, флюороскопии, терапии под визуальным контролем и ультразвука – объединяется в рамках всего учреждения с помощью информационной платформы IntelliSpace с целью использования системы передачи и архивации изображений, рентгенологической информационной системы, кардиологической и расширенной визуализации. Ориентированная на органичное объединение данных, технологий и людей, компания «Philips» является первопроходцем в области конструктивных решений, обеспечивающих комфорт пациентов, интеллектуальных систем, повышающих качество изображений, адаптивного программного обеспечения, повышающего уверенность при диагностике, аналитических материалов и инструментов для операционной среды, а также моделей партнерства учреждений с целью решения проблем стоимости-ориентированного обслуживания.



Работайте с лучшими,  
всё остальное компромисс!

---

**8 (800) 775-10-98**

**medliga.ru**