

МАММОГРАФИЯ

ЦИФРОВАЯ ПОЛНОФОРМАТНАЯ  
МАММОГРАФИЧЕСКАЯ СИСТЕМА ДЛЯ ПРОВЕДЕНИЯ  
СКРИНИНГА И ДИАГНОСТИКИ

Омикрон

Рентгеновская маммография является золотым стандартом для выявления рака молочной железы, так как обладает самой высокой специфичностью (более 92%)

При помощи маммографии становится возможным определить рак на стадии in situ и на 1 стадии.

При маммографии видны микрокальцинаты – микроскопические обызвествления от 0,05 до 0,2 мм, которые могут указывать на РМЖ.

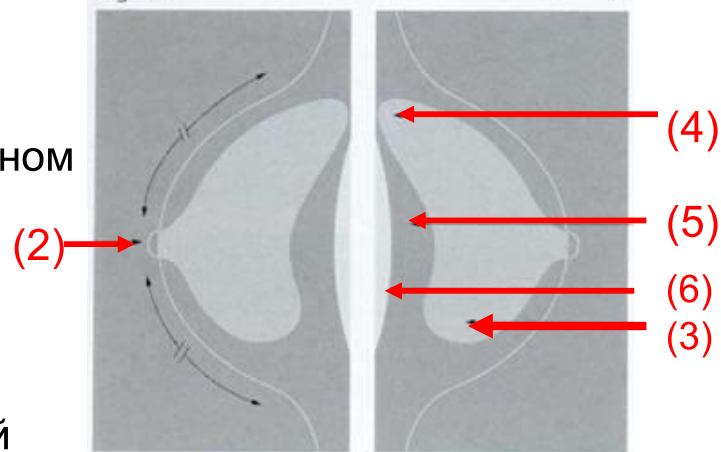
Введение обязательного маммографического скрининга РМЖ в Европе снизило смертность от РМЖ на 38%.

# СТАНДАРТ МАММОГРАФИИ

ЦИФРОВАЯ ПОЛНОФОРМАТНАЯ  
МАММОГРАФИЧЕСКАЯ СИСТЕМА ДЛЯ ПРОВЕДЕНИЯ  
СКРИНИНГА И ДИАГНОСТИКИ

# Омикрон

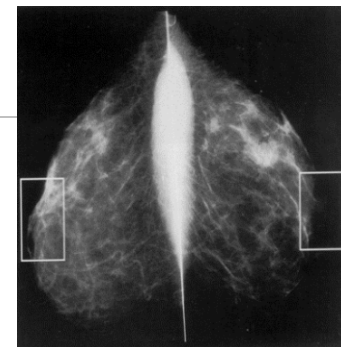
- Что должно быть отражено:
  - Сосок должен находиться в центре, в профильном изображении (2),
  - Срединный край молочной железы (3),
  - Боковая сторона молочной железы (4),



- Центральная часть жировой ткани за молочной железой (5),

- Грудная мышца (6).

Чтобы вывести большую грудную мышцу на снимок, необходимо использовать специальные методы. Одним из таких методов является наклон штатива вперед и вывод железы под действием гравитации.



## КОЛЬЦЕВОЙ ШТАТИВ

ЦИФРОВАЯ ПОЛНОФОРМАТНАЯ  
МАММОГРАФИЧЕСКАЯ СИСТЕМА ДЛЯ ПРОВЕДЕНИЯ  
СКРИНИНГА И ДИАГНОСТИКИ

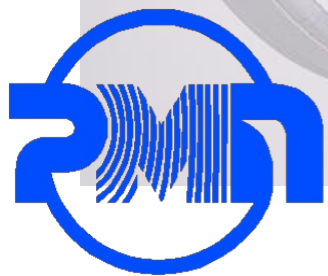
# Омикрон



КОЛЬЦЕВОЙ ШТАТИВ ДАЕТ  
ДОПОЛНИТЕЛЬНУЮ СВОБОДУ  
ПОЗИЦИОНИРОВАНИЯ.

Помимо стандартных для всех  
маммографов:

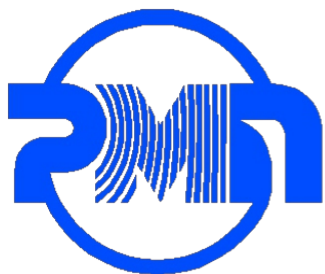
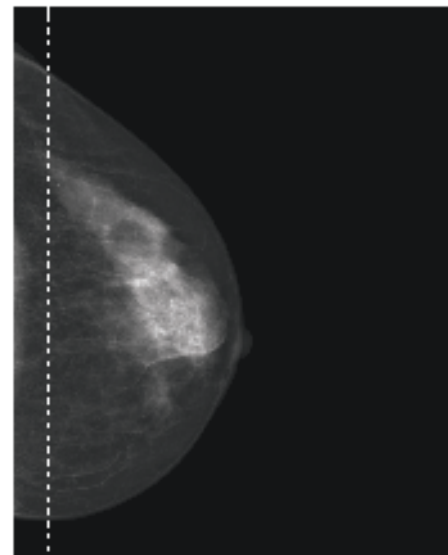
1. Лифт вверх/вниз;
  2. Поворот вправо/влево;
- кольцевой штатив дает
- (!) 3. Наклон вперед/назад**



## РАСШИРЕНИЕ ВИЗУАЛИЗАЦИИ

ЦИФРОВАЯ ПОЛНОФОРМАТНАЯ  
МАММОГРАФИЧЕСКАЯ СИСТЕМА ДЛЯ ПРОВЕДЕНИЯ  
СКРИНИНГА И ДИАГНОСТИКИ

# Омикрон



Фронтально-наклонное позиционирование позволяет увеличить зону за счет ретромаммарной области. Проведенные исследования показали увеличение в среднем на 2 см. По данным статистики, в ретромаммарной области находится 7% РМЖ.

## ПОЗИЦИОНИРОВАНИЯ ОСОБЫХ ПАЦИЕНТОВ

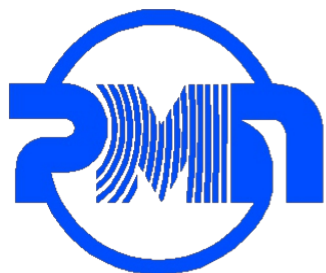
ЦИФРОВАЯ ПОЛНОФОРМАТНАЯ  
МАММОГРАФИЧЕСКАЯ СИСТЕМА ДЛЯ ПРОВЕДЕНИЯ  
СКРИНИНГА И ДИАГНОСТИКИ

# Омикрон



Удобство выполнения маммографии в особых случаях:

- Маммография женщинам в инвалидном кресле;
- Маммография женщинам сидя при склонности к паническим атакам и синкопальным состояниям;
- Маммография женщинам с кифозом грудного отдела.



## НАКЛОН ШТАТИВА

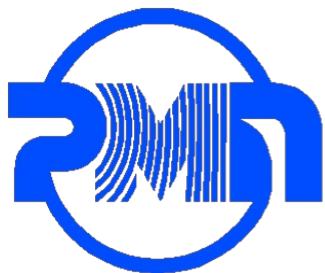
ЦИФРОВАЯ ПОЛНОФОРМАТНАЯ  
МАММОГРАФИЧЕСКАЯ СИСТЕМА ДЛЯ ПРОВЕДЕНИЯ  
СКРИНИНГА И ДИАГНОСТИКИ

# Омикрон



- **Иновационное лицом-к-лицу**

*Остается возможность  
выполнения стандартного  
позиционирования сбоку*



## Позиционирование лицом к лицу

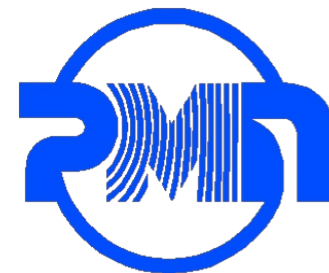
ЦИФРОВАЯ ПОЛНОФОРМАТНАЯ  
МАММОГРАФИЧЕСКАЯ СИСТЕМА ДЛЯ ПРОВЕДЕНИЯ  
СКРИНИНГА И ДИАГНОСТИКИ

# Омикрон

Лаборант может позиционировать пациента, находясь лицом к лицу.

Это позволяет

1. Использовать обе руки для укладки железы на детектор;
2. Убедиться, что пациент понимает просьбы, повысить доверие;
3. Вовремя отследить признаки наступающего синкопального состояния.



## РАСШИРЕНИЕ ВИЗУАЛИЗАЦИИ

ЦИФРОВАЯ ПОЛНОФОРМАТНАЯ  
МАММОГРАФИЧЕСКАЯ СИСТЕМА ДЛЯ ПРОВЕДЕНИЯ  
СКРИНИНГА И ДИАГНОСТИКИ

# Омикрон

### ГЕРМАНИЯ, “Institute for Mammadiagnostik”

Проф. Бард (директор клиники “Institute for Mammadiagnostik”, Эсслингген) и автор многочисленных книг и атласов по маммографии:

**«Прямая проекция должна выполняться только во фронтально-наклонном позиционировании.»**

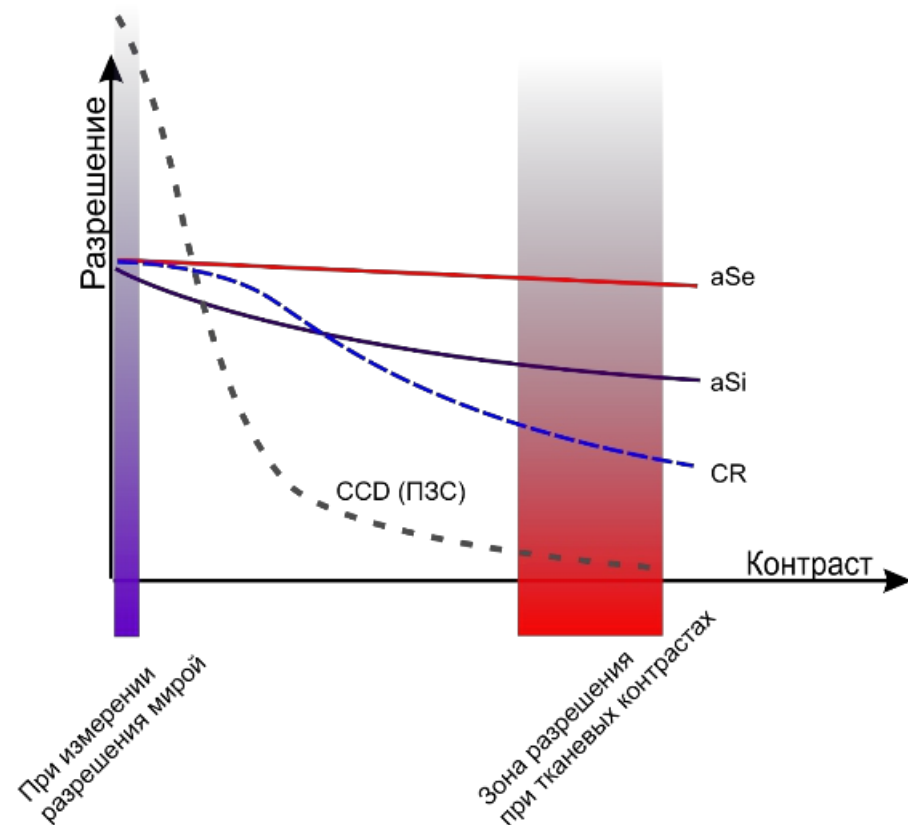
**«Под действие гравитации и более анатомически правильной укладке можно добиться расширения визуализации даже на небольших молочных железах»**



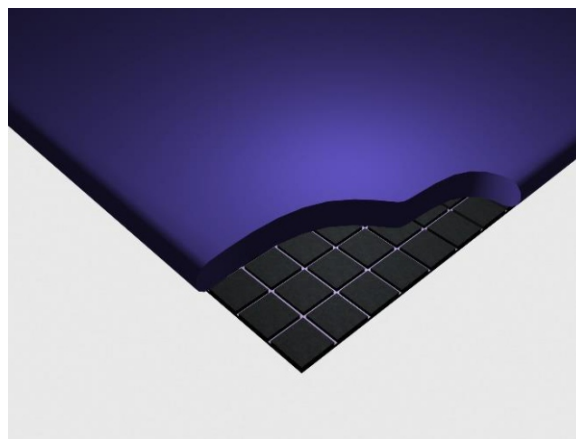
# ЦИФРОВОЙ ДЕТЕКТОР

ЦИФРОВАЯ ПОЛНОФОРМАТНАЯ  
МАММОГРАФИЧЕСКАЯ СИСТЕМА ДЛЯ ПРОВЕДЕНИЯ  
СКРИНИНГА И ДИАГНОСТИКИ

# Омикрон



Детекторы Омикрон изготовлены из аморфного кремния (aSi) с экраном из йодида цезия (CsI) на игольчатых кристаллах. Квантовая эффективность и качество снимка выше на 20-50%, по сравнению с GoS. Можно достигнуть снижение дозовой нагрузки на 50%.



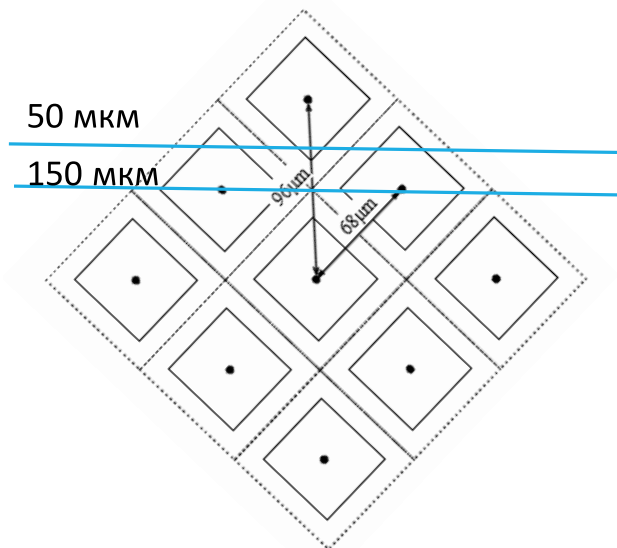
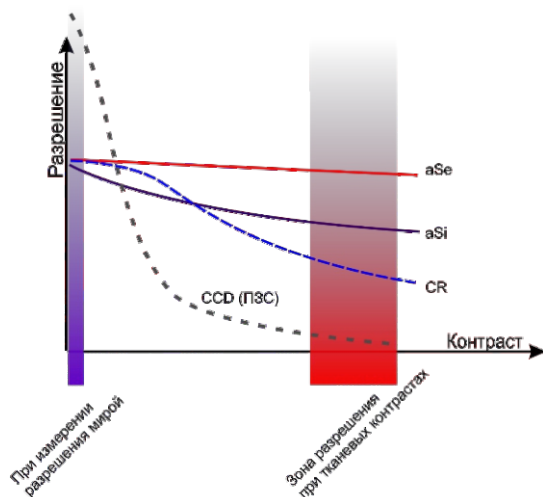
# СРАВНЕНИЕ С КОНКУРЕНТАМИ

ЦИФРОВАЯ ПОЛНОФОРМАТНАЯ  
МАММОГРАФИЧЕСКАЯ СИСТЕМА ДЛЯ ПРОВЕДЕНИЯ  
СКРИНИНГА И ДИАГНОСТИКИ

# Омикрон



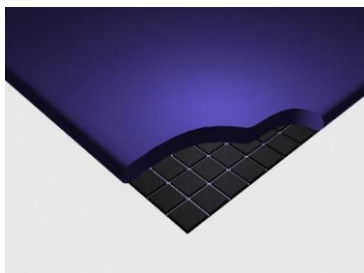
## РАЗРЕШЕНИЕ $\neq$ КВАНТОВАЯ ЭФФЕКТИВНОСТЬ



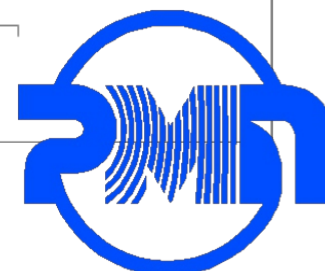
Для того, чтобы увеличить разрешение в ТЗ, одни производители уменьшают размер пиксела. Увеличение разрешения на 30% приводит к уменьшению квантовой эффективности на 50%. Другие производители поворачивают матрицу на 45 градусов. Это приводит к интерполяции и снижению качества.

# СРАВНЕНИЕ С CR

## Детектор



CR,  
сканирующие  
линейки и пленка



## АРМ ЛАБОРАНТА

ЦИФРОВАЯ ПОЛНОФОРМАТНАЯ  
МАММОГРАФИЧЕСКАЯ СИСТЕМА ДЛЯ ПРОВЕДЕНИЯ  
СКРИНИНГА И ДИАГНОСТИКИ

# Омикрон



Управление режимами работы цифрового маммографического рентгеновского аппарата и его компонентов.

Ведение базы данных пациентов и результатов их обследований.

Автоматическая нормализация яркости и контраста изображения (постпроцессинг).

АРМ лаборанта оснащен отдельным источником бесперебойного питания.



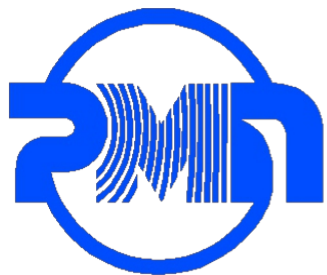
## АРМ ВРАЧА (ОПЦИЯ)

ЦИФРОВАЯ ПОЛНОФОРМАТНАЯ  
МАММОГРАФИЧЕСКАЯ СИСТЕМА ДЛЯ ПРОВЕДЕНИЯ  
СКРИНИНГА И ДИАГНОСТИКИ

# Омикрон

Два 5 мегапиксельных специализированных монитора высокой яркости позволяют увидеть маммографию без искажений и уменьшения разрешения. Монитор может переходить в режим негатоскопа нажатием одной кнопки. Помимо специализированных мониторов есть третий монитор для отчетов.

АРМ врача необходим для просмотра и описание исследований, их хранения и печати. Также составляются протоколы, отчеты.



АРМ с 2 мониторами

## АРМ ВРАЧА (ОПЦИЯ)

ЦИФРОВАЯ ПОЛНОФОРМАТНАЯ  
МАММОГРАФИЧЕСКАЯ СИСТЕМА ДЛЯ ПРОВЕДЕНИЯ  
СКРИНИНГА И ДИАГНОСТИКИ

# Омикрон



**Линейные  
измерения**



**Запись результатов  
исследований на CD/DVD  
диски** (запись осуществляется  
вместе с программой для  
просмотра изображений)



**Печать изображений с  
подготовкой проекта  
печати**



**Формирования  
протоколов  
исследований**



**Регулировка  
яркости(контрастности)  
изображений**

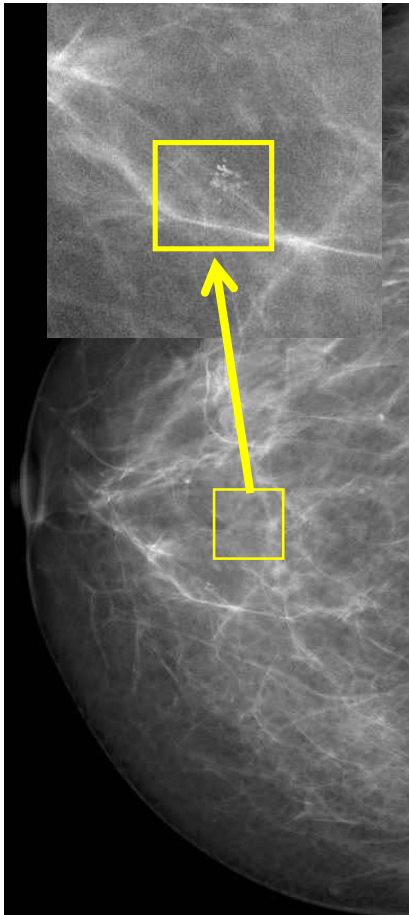


**Указатели с текстом**

## АРМ ВРАЧА (ОПЦИЯ)

ЦИФРОВАЯ ПОЛНОФОРМАТНАЯ  
МАММОГРАФИЧЕСКАЯ СИСТЕМА ДЛЯ ПРОВЕДЕНИЯ  
СКРИНИНГА И ДИАГНОСТИКИ

# Омикрон



Согласно п. 6.2.8.5 ГОСТ Р 56311-2014 требуется Проведение автоматического анализа изображений с целью выявления и визуального выделения очагов возможных патологий (микрокальцинаты, уплотнения). В базовой АРМ врача уже встроена данная опция.



АРМ с 2 мониторами

## ПЕРЕДВИЖНЫЕ КОМПЛЕКСЫ

ЦИФРОВАЯ ПОЛНОФОРМАТНАЯ  
МАММОГРАФИЧЕСКАЯ СИСТЕМА ДЛЯ ПРОВЕДЕНИЯ  
СКРИНИНГА И ДИАГНОСТИКИ

# Омикрон

Детектор устойчив к нагреву, вибрации и интенсивной работе. Не требует специальных условий хранения при транспортировке и эксплуатации. Позволяет устанавливать аппарат в помещения без климат-контроля температуры и влажности. Также эти системы можно устанавливать в передвижных комплексах.





Работайте с лучшими,  
всё остальное компромисс!

8 (800) 775-10-98

[medliga.ru](http://medliga.ru)