

# Хирургический аспиратор экстра-класса для дренажа и операционного зала

ATMOS® S 351

ФУНКЦИЯ  
ЗАЩИТЫ ТКАНЕЙ  
МИКРОПРОЦЕССОРНОЕ  
УПРАВЛЕНИЕ  
БЕСШУМНОСТЬ



## ATMOS® S 351

### Какие свойства являются для Вас основными при выборе аспиратора для операционного зала?

К надёжности медицинской техники предъявляются повышенные требования особенно в критических операционных ситуациях. Также в ежедневной работе Вы постоянно подвергаетесь шумовой нагрузке, вред от которой, порой недооценивается. Уровень шума, создаваемый отсасывающим приспособлением, в этой связи очень важен!

Для Вашей поддержки ATMOS предлагает аспиратор, соответствующий целой программе требований:

- Абсолютно стабильный вакуум благодаря автоматическому контролю.
- Высокоточная на 100% установка вакуума посредством сенсорной технологии.
- Функция защиты ткани: предотвращает повреждение чувствительной ткани, вызванное присоединенными канюлями. Всякий раз, когда заданный максимальный предел вакуума достигнут, клапан открывается, и система всасывания „отпускает“.
- Автоматический переход в режим ожидания: система автоматически стартует, если необходимо удалять секрет и не останавливается до тех пор, пока полностью не будет удалён весь секрет.
- Коротко о главном: компактный, мобильный, бесшумный, надёжный!

#### Разумный универсал для:

Нейрохирургии  
Кардиохирургии  
Гастроэнтерологии  
Урологии  
Общей хирургии  
Родовспоможения

#### Микропроцессорное управление

Простая и быстрая предварительная установка вакуума нажатием кнопки, никаких потерь мощности вакуума из-за отводного вентиля, как при механической регулировке вакуума.

#### Предохранительная ёмкость

надёжно защищает от повреждения прибора из-за перелива

#### На графическом ж/к дисплее с высоким разрешением

отображаются показания заданного и реального вакуума, возможно выбрать единицы измерения из мБар, мм. рт. ст. или кПа

#### Функция автоматического прерывания

для гастро- и раневого дренажа

#### Гидрофобный антибактериальный фильтр

с индикатором необходимости замены фильтра

#### Двойной металлический ниппель

для быстрой смены ёмкости



## ATMOS® S 351

ATMOS® S 351 ОП базовый прибор с ёмкостью 1,5 л	Артикул
<p>Аспиратор с микропроцессорным управлением, графическим жидкокристаллическим дисплеем, автоматическим контролем вакуума. Автоматический переход в режим ожидания, контроль уровня наполнения, определение плотности секрета и режим прерывистого вакуума для гастро- и раневого дренажа.</p> <p>1 Технические данные:            Мощность прибора 35 ± 2 л/мин, вакуум -90 кПа/-675 мм.рт.ст.            Электропитание 230 В±10 %, 50/60 Гц.            Габариты (ВхШхГ): 300х330х200мм.            Комплект поставки:            Защитная ёмкость для конденсата, инлайн-фильтр, шланг Ø 10 мм, L=2 м; шланг Ø 6 мм, L=1,30 м; держатель шланга, антибактериальный гидрофобный фильтр, 1,5 л ёмкость, полисульфон, с крышкой и двойным ниппелем.</p>	444.0461.0
ATMOS® S 351 операционная станция с двумя ёмкостями по 3 л	
<p>Габариты (ВхШхГ): 840х490х520 мм.            Комплект поставки:</p> <p>2 Две ёмкости 3 л, полисульфон, крышка и двойной вставной ниппель, инлайн-фильтр, шланг Ø 10 мм, L=2 м; шланг Ø 6 мм, L=1,30 м; держатель шланга, защитная ёмкость для конденсата и антибактериальный гидрофобный фильтр.</p>	444.0471.0
ATMOS® S 351 Natal базовый прибор	Артикул
<p>Универсальный аспиратор для роддома. Возможно применение для: родовспоможения с помощью наложения колокола; в качестве операционного аспиратора при кесаревом сечении; для освобождения дыхательных путей новорожденного; для кюретажа; а также в качестве молокоотсос при скоплении молока в молочной железе.</p> <p>Отличительные особенности: Микропроцессорное управление, автоматические набор и снижение вакуума по предварительно запрограммированным параметрам. Гидрофобный антибактериальный фильтр с индикацией необходимости замены, электронное распознавание состояния наполнения с защитой от перенаполнения. Предустановка вакуума нажатием кнопки, отображение на дисплей с высоким разрешением необходимого и реального вакуума в мБар или кПа. Акустические сигналы действия.</p> <p>3 Технические данные:            Мощность прибора 35 ± 2 л/мин, вакуум -90 кПа/-675 мм рт.ст.            Электропитание 230 В ± 10%, 50/60 Гц. Габариты (ВхШхГ): 840х490х520 мм.            Комплект поставки:            Защитная ёмкость, инлайн-фильтр, шланг Ø 10 мм, L=2 м; шланг Ø 6 мм, L=1,25 м.</p>	444.0460.0
ATMOS® S 351 Natal с тележкой	
<p>4 Набор с тележкой в комплекте</p>	444.0481.0



1 Артикул 444.0461.0



2 Артикул 444.0471.0



3 Артикул 444.0460.0



4 Артикул 444.0481.0

## Принадлежности

Принадлежности для ATMOS® S 351	Артикул
1 Крышка для емкости с секретом включая стандартный рельсовый держатель с электрическим датчиком переполнения и защитой от брызг	444.0015.0
2 Градуированная стеклянная ёмкость для секрета 1,5 л, высота 192 мм, Ø 115 мм	444.0032.0
3 Вставной ниппель, состоящий из двойного металлического ниппеля с адаптером для шланга	444.0012.0
4 Градуированная стеклянная ёмкость для секрета 5 л, высота 302 мм, Ø 169 мм	444.0034.0
5 Предохранительная ёмкость 250 мл со встроенным антибактериальным DDS-фильтром/защитой от переполнения, вкл. адаптер [для артроскопии (Shaver, Lavagen), челюстно-лицевой хирургии, липосакции и т.д.]	444.0646.1
Предохранительная ёмкость 250 мл, для конденсата	444.0646.0
6 Градуированная стеклянная ёмкость для секрета 3 л, высота 247 мм, Ø 145 мм	444.0033.0
7 Ножной регулятор, электронный, водонепроницаемый IPX 8, AP-защита	444.0452.0
8 DDS-антибактериальный фильтр с защитой от переполнения, гидрофобный, одноразовый; неавтоклавируемый. Замена после каждого пациента	340.0054.0



1 Артикул 444.0015.0



2 Артикул 444.0032.0



3 Артикул 444.0640.0



4 Артикул 444.0034.0



5 Артикул 444.0646.1



6 Артикул 444.0033.0

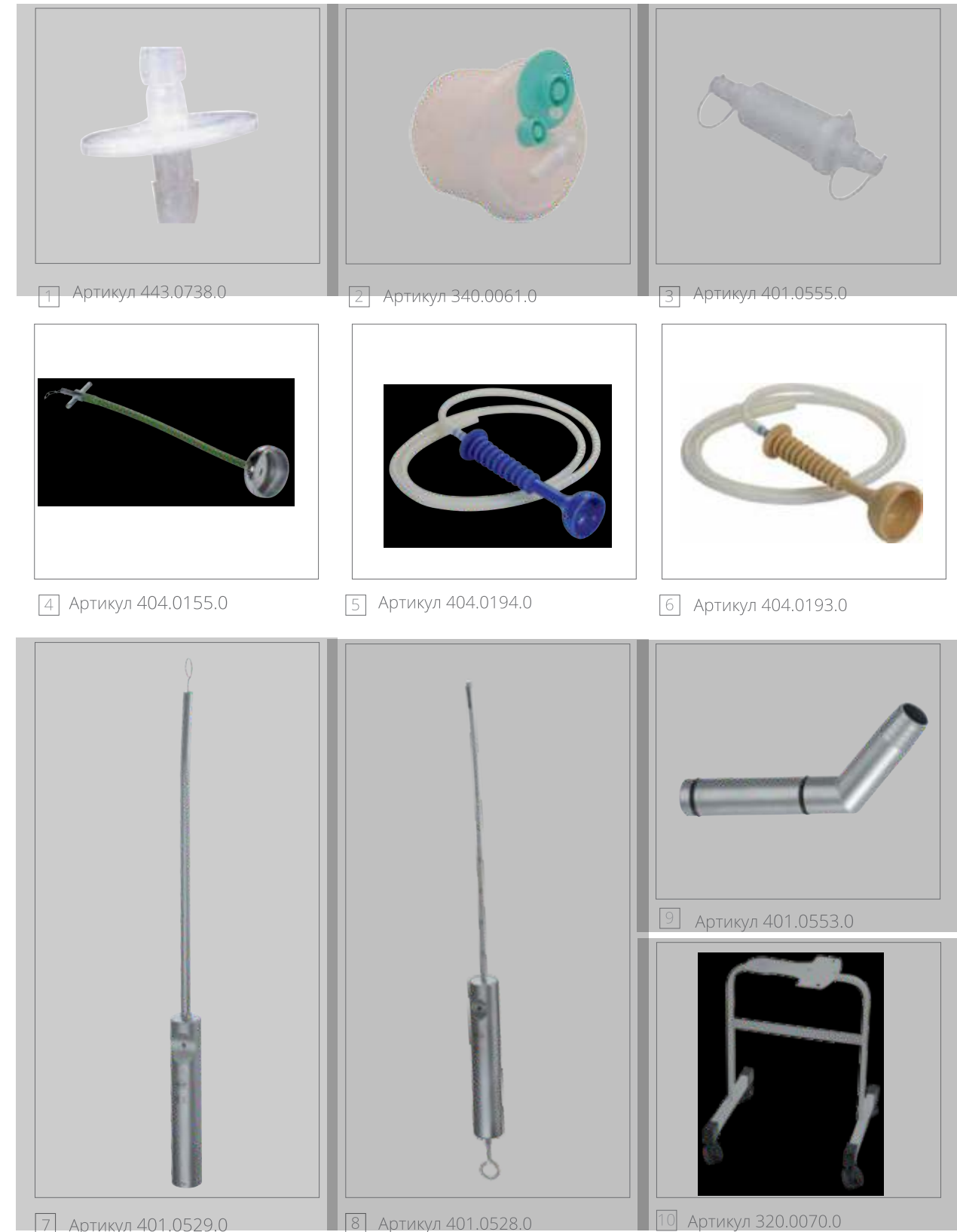


7 Артикул 444.0452.0



8 Артикул 340.0054.0

Расходные материалы для ATMOS® S 351 Natal		Артикул
1	Антибактериальный фильтр, одноразовый, неавтоклавируемый, замена после каждого пациента (для аспираторов с системой DDS)	443.0738.0
2	Сборник для ткани, 300 мл, одноразовый, Ø 6 мм, замена после каждого пациента	340.0061.0
3	Сито-уловитель для проб ткани, одноразовый, 50 мл, замена после каждого пациента	401.0555.0
Принадлежности для ATMOS® S 351 Natal		Артикул
4	Чаша для экстракции (Malmström) Ø 40 мм с крестообразным захватом и запирающим штифтом	404.0155.0
	Чаша для экстракции (Malmström) Ø 50 мм с крестообразным захватом и запирающим штифтом	404.0156.0
	Чаша для экстракции (Malmström) Ø 60 мм с крестообразным захватом и запирающим штифтом	404.0157.0
5	ATMOS-Cup, экстракционная чаша из силикона, стерилизуемая, Ø 50 мм	404.0194.0
6	ATMOS-Cup, экстракционная чаша из силикона, стерилизуемая, Ø 60 мм	404.0193.0
7	Всасывающая кюрета с отверстием для регулировки вакуума, внешний Ø 6 мм	401.0529.0
	Всасывающая кюрета с отверстием для регулировки вакуума, внешний Ø 8 мм	401.0530.0
	Всасывающая кюрета с отверстием для регулировки вакуума, внешний Ø 10 мм	401.0531.0
	Всасывающая кюрета с отверстием для регулировки вакуума, внешний Ø 12 мм	401.0532.0
	Всасывающая кюрета с отверстием для регулировки вакуума, внешний Ø 14 мм	401.0533.0
	Всасывающая кюрета для взятия проб, Ø 3 мм	401.0534.0
8	Всасывающая кюрета для взятия проб, Ø 4,5 мм	401.0528.0
9	Угловой адаптер для подключения вышеперечисленных кюрет (быстрая смена, возможность вращения)	401.0553.0
10	Тележка для приборов на 4-х вращающихся колесах, для самостоятельного монтажа, при заказе необходимо сообщить тип прибора.	320.0070.0



## Технические характеристики

Технические данные	ATMOS® S 351 OP
Производительность	35 л/мин ( $\pm 2$ л/мин)
Максимальный вакуум	- 90 кПа (-900 мБар / -675 мм рт.ст.) на уровне моря
Потребляемая мощность	100 Вт
Номинальное напряжение	230 В~, 50/60 Гц; Опция: 115 В~, 50/60 Гц
Уровень шума	43,9 дБ (А) @ 1 м (в соответствии с ISO 7779)
Условия окружающей среды Применение	+ 10.....+35°C; 20...80% влажность воздуха без конденсата при давлении 700...1060 кПа
Габариты (В x Ш x Г)	300 x 330 x 200 мм, без тележки; 840 x 490 x 520 мм, с тележкой
Вес	10,2 кг, без ёмкости, без тележки; с тележкой: 24,7 кг
Классификация	Категория защиты: IPX0. Класс защиты(EN 60601-1): I. Тип защиты: Тип В Класс IIb (согласно приложения IX директивы 93/42/ EWG)

Технические данные	ATMOS® S 351 Natal
Производительность	36 $\pm$ 2 л/мин
Максимальный вакуум	-90 кПа (-900 мбар / -675 мм.рт.ст.)
Потребляемая мощность	максимум 135 Вт
Номинальное напряжение	230 В~ 50 Гц; Возможна опция: 115 В~ 50/60 Гц
Уровень шума	43,9 дБ (А) @ 1 м (по ГОСТ Р 53032-2008)
Габариты (В x Ш x Г)	300 x 330 x 200 мм, без тележки; 840 x 490 x 520 мм, с тележкой.
Вес	10,2 кг, без ёмкости и без тележки
Классификация	Класс защиты: I; Уровень защиты: Тип В; Вид защиты: IP X0; Класс IIb (согласно приложения IX директивы 93/42/ EWG)

Указанные технические данные действительны на момент публикации данного каталога, возможны изменения!



Работайте с лучшими,  
всё остальное компромисс!

---

**8 (800) 775-10-98**

**medliga.ru**