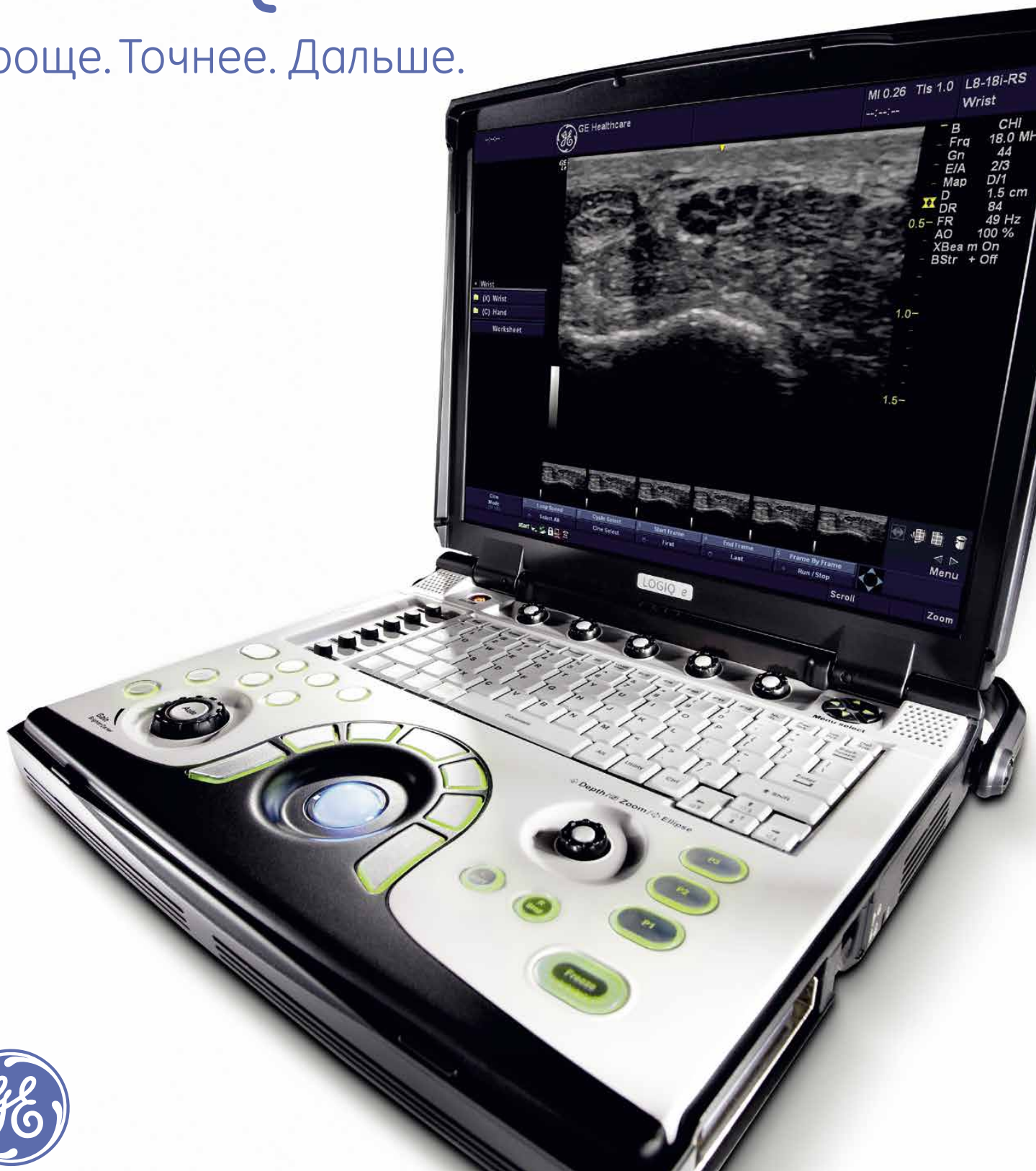


LOGIQ e

Проще. Точнее. Дальше.



Удивительная точность ведет к удивительным результатам.

Точность в исследовании у постели больного позволяет Вам преуспеть в диагностике ваших пациентов. Четкое изображение поверхностных и глубоких структур жизненно необходимо, когда нужно различать типы тканей и сравнивать нормальную или измененную анатомию.

Tissue Differentiation (распознавание различий в тканях) помогает выявить тончайшие изменения в анатомии, минимальное количество жидкости и мелкие структуры. Это происходит благодаря комбинации наших технологий формирования изображений, свойств формирователя УЗ-луча и высокочастотного датчика L8-18i-RS. Все это, наряду с 20-процентным увеличением контрастности, помогает выявить различия в деталях анатомии по сравнению с нашей предыдущей моделью LOGIQ e.

Точная и мгновенная информация в ваших руках помогает улучшить диагностический процесс.

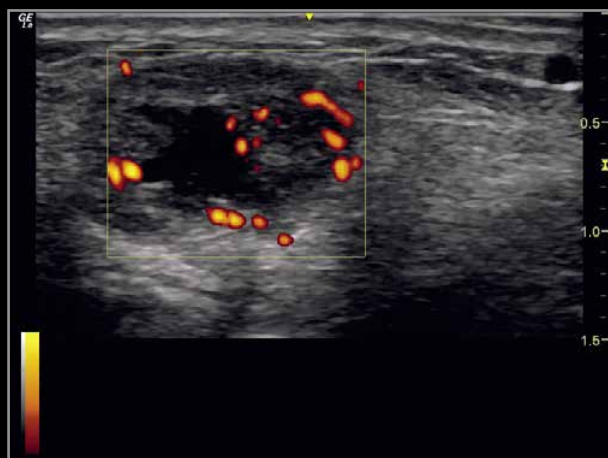


Когда простота и чувствительность — преимущество.

Чувствительность энергетического доплера.

Наше энергетическое доплеровское картирование (ЭД) позволяет выявить медленный кровоток как в мелких, так и в крупных сосудах. Это позволяет Вам:

- Визуализировать мелкие сосуды и воспаление, а также оценить такие состояния как проявление ревматоидного артрита, опухоли или тромбы у взрослых и у детей.
- Убедиться в наличии или отсутствии кровотока и сосудов в области интереса.



Изображение ревматоидного узелка в режиме ЭД.

Продвигая иглу вперед, снова.

B-Steer + Needle Recognition.

Инвазивные вмешательства требуют прецизионности. Технология изменения угла в B-режиме (B-Steer) + технология распознавания иглы (Needle Recognition) обеспечат точную визуализацию иглы в пределах анатомического объекта без искажения. Вы сможете увидеть продвижение иглы в режиме реального времени, без задержек изображения. Это обеспечивает точную визуализацию трех ключевых объектов — иглы, анатомии и движения — даже при наличии цветового и энергетического доплера. Эта улучшенная ультразвуковая навигация дает Вам полную согласованность интервенционного процесса и повышает качество оказания помощи пациентам.



Инъекция тканей молочной железы с использованием датчика 12L-RS.

Сделайте ведение пациента последовательным и автоматизированным.

Когда Вы наблюдаете за состоянием пациента, его лечением или течением заболевания, инструмент Patient Follow-up автоматически воспроизводит все параметры изображения, комментарии и пиктограммы идентично предыдущему исследованию. Он даже предупредит в случае использования другого датчика.

Это позволяет Вам сохранить идентичность условий исследования при повторных визитах для точности сравнения. Полное воспроизведение помогает уменьшить время исследований в динамике.



Инструмент Patient Follow-up.

Просто выберите фамилию пациента и предыдущее исследование, чтобы увидеть настоящее исследование и данные предыдущего исследования.

Данные предыдущего исследования отображаются в виде мелких картинок.

Вы можете просматривать их в В-режиме, ЦДК и доплеровском режиме во весь экран.

Изображение из архива.

Изображение в реальном времени.

Отображена дата предыдущего исследования.

02/06/12

LEFT LEG LYMPH NODE

LEFT LEG LYMPH NODE

Датчик и параметры изображения с предыдущего исследования автоматически воспроизведены для настоящего сканирования.

Комментарии и пиктограммы перенесены из предыдущего исследования.

Добавляйте комментарии к изображениям — для легкого нахождения в архиве.

GE Healthcare ADM LYMPH NODE MI 0.4 Tis 0.5 12L-RS Small Parts

B CHI
Frq 12.0 MHz
Gn 36
E/A 3/2
Map L/O
D 2.0 cm
DR 90
FR 29 Hz
AO 100 %
XBea m On
BStr + Off

Frequency Edge Enhance Dynamic Range Rotation Focus Position
Virtual Convex Colorize Gray Map CrossXBeam Focus Number

start Depth

Серия исследований лимфоузла, сделанных в разные даты.

Простота создает продуктивность. Настройте аппарат под Ваши нужды.

Используйте Вашу ультразвуковую систему по-своему.
Уделяйте больше времени своему пациенту, а не оборудованию.
Это эффективность в одно нажатие кнопки.

Автоматически — когда времени в обрез.

- Система приходит с максимально оптимизированными настройками, доступными на LOGIQ e.
- Автоматическая оптимизация помогает быстро улучшить качество изображения одним нажатием кнопки.

Персонализируйте — это просто, и выбор только ваш.

- Вы можете произвольно настроить изображение во всех режимах и сохранить свои установки.
- Вы даже можете создать до 8 своих собственных установок в зависимости от анатомического типа, типа исследования или предпочтений врача.
- Быстро оптимизируйте Вашу систему и выберите только те возможности, которые необходимы Вашей клинике или отделению.



Автоматически оптимизируйте Ваше изображение одним нажатием.



Оптимизируйте параметры изображения.



Все возможности.

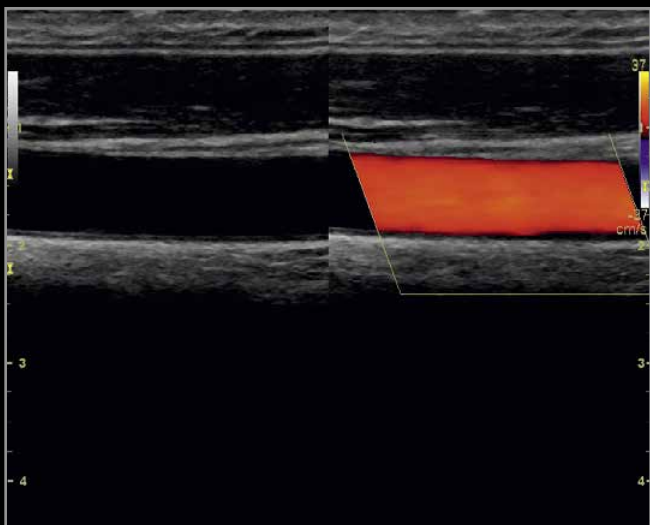
Диагностическая чувствительность в количественном измерении.

Количественный анализ цветового и энергетического доплера обеспечивает точность, на которую Вы можете положиться — с повышенной чувствительностью и количественными данными по сравнению с предыдущей версией LOGIQ e. Система позволяет Вам оценить количество кровотока в зоне интереса, помочь при диагностике и наблюдении в динамике.

Количественная оценка помогает:

- Точно оценить интенсивность воспаления и такие состояния, как ревматоидный артрит;
- Оценить опухоль в динамике, измеряя индекс васкуляризации;
- Обеспечить больше данных для анализа степени неоваскуляризации и стадии заболевания.

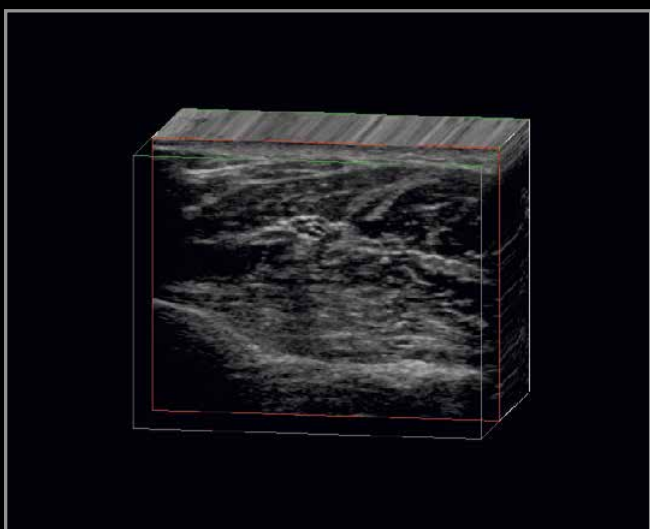




Раздельные активные экраны



Панорамное сканирование Logiq View



Изображение в 3D формате



Изображение с применением псевдоокрашивания

Передовая визуализация, когда Вам это требуется.

LOGIQ e позволяет Вам получать не просто привычное, но передовое ультразвуковое изображение. Аппарат предоставляет пакет современных технологий визуализации, которые интуитивно понятны и помогают сделать диагностический процесс выдающимся. Собственная разработка GE система работы с сырыми данными — это основа для таких возможностей. Система работы с сырыми данными обеспечивает гибкость при обработке сохраненных изображений. Например, можно добавлять комментарии, делать измерения или оптимизировать изображения, даже после завершения исследования. С этой системой Вы свободно работаете с изображениями, даже когда пациент покинул кабинет. Эти возможности включают:

Две отдельных активных экрана.

Оба отдельных экрана позволяют сопоставить результаты сканирования в реальном времени — в В-режиме, режиме ЦДК или энергетического доплера. Их также можно использовать для выведения различных проекций или изображений, сделанных в разное время. Вы можете сравнить нормальную и измененную анатомию во время исследования и вызвать сохраненные изображения для сравнения с текущим изображением в реальном времени.

Панорамное сканирование LOGIQview.

Создает панорамное изображение длиной до 60 см для полной визуализации связок, сухожилий и мышц в продольной проекции. С его помощью возможно получить более широкое поле обзора для сравнения нормальной и измененной анатомии.

Построение трехмерных изображений Easy 3D.

Дает возможность исследовать выбранную область и получить объемное 3D изображение. Вы можете просматривать и реконструировать любую проекцию или комбинацию проекций в полученном объеме, в том числе коронарную проекцию.

Псевдоокрашивание B-Color.

Позволяет Вам выбрать оттенки цвета для серошкального изображения. Вы можете усилить контрастность, разрешение в цвете по сравнению с серошкальным изображением и легко дифференцировать мягкие ткани и фасции, а также границу раздела тканей.

Сила в компактности.

Две конструкции. Выберите ту, которая наиболее соответствует Вашим потребностям.

Портативная док-станция.

Внешние динамики.

Для воспроизведения звука в доплеровском режиме.



Три активных порта для датчиков, упрощают проведение разнообразных исследований.

Запирающийся ящик

Для безопасного хранения принадлежностей, с кольцом для навесного замка на нижней стороне ящика.

Малогабаритный дизайн

Легко перевозится с места на место. Размещается в ограниченном пространстве.

Усовершенствованная тележка.



Полка для хранения.

Для принтера и CD/DVD дисковода.

Простые опции помогут Вам работать эффективнее.

Упрощенное документирование диагностического процесса по проводной или беспроводной сети.

EMR

Быстрое сохранение конвертированных изображений и отправка их на накопитель USB или в сетевую папку с помощью EMR.

Печатайте

На установленном на тележке принтере или сетевом принтере.

Сохраняйте серию снимков

Для каждого пациента — одним нажатием одной кнопки.

PACS

Отправляет изображения в формате DICOM* на сервер PACS.

Рабочий список в формате DICOM*

Выберите пациента из приложенного рабочего списка и начните сканирование.

*Требуется лицензия DICOM.



Точность во всех областях исследования.

Это просто — перейти от привычных к неординарным изображениям в разнообразных клинических задачах.

Простая и легко настраиваемая ультразвуковая система LOGIQ® предлагает всю гибкость настройки, необходимую для Вашего роста и для Вашей практики.

Приложение для мышечно-скелетной системы.

Наработайте максимальный опыт в получении функциональных и глубоких изображений, а также при выполнении инъекций и аспирации жидкостей. С нашей четкой системой изображения поверхностных структур, вы можете легко визуализировать воспаление, мелкие сосуды, костные эрозии и положение иглы.

Инвазивные процедуры.

Управляйте процессом получения изображения поверхностных и глубоких структур, а также процедурами с иглой: удалением жидкостей, биопсиями и манипуляциями с сосудами. С одной единственной ультразвуковой системой Вы можете диагностировать, лечить и наблюдать своих пациентов в динамике.

Анестезия и обезболивание.

Обретите свободу и ясность в применении ультразвука для пациентов с острой и хронической болью. Всего лишь с одной ультразвуковой системой, выполняйте поверхностные и глубокие блокады, обезболивающие инъекции, выполняйте сосудистые, трансторакальные и чреспищеводные исследования.

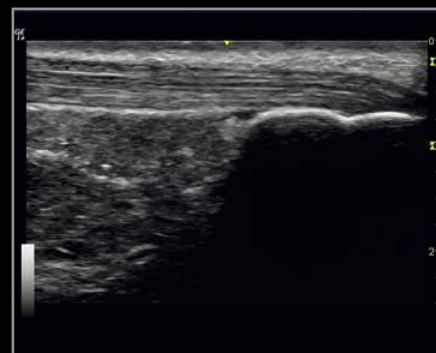
Скорая и неотложная помощь.

Быстро выявите угрожающее жизни состояние и ускорьте помощь пациенту с этой надежной системой. Вы можете оптимизировать качество изображения одним нажатием кнопки, что поможет поставить быстрый и точный диагноз и назначить лечение. Одна мощная компактная система дает вам возможность визуализировать поверхностные структуры, сердечно-сосудистую систему, органы брюшной полости, женские органы и плод, а также положение иглы.

Скелетно-мышечное исследование



Инъекция в плечо с опцией B-Steer + Needle Recognition.



Ахиллово сухожилие.



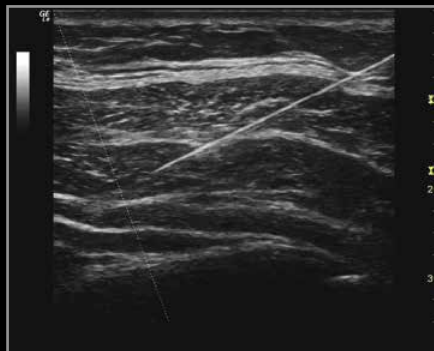
Разрыв подколенного (крестообразного) сухожилия.

Инвазивные процедуры



Узел щитовидной железы.

Анестезия и обезболивание



Блокада нервов передней брюшной стенки с опцией B-Steer + Needle Recognition.

Скорая и неотложная помощь



Субкостальный доступ.



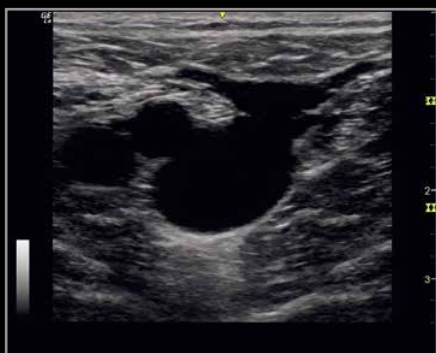
Панорамное сканирование щитовидной железы.



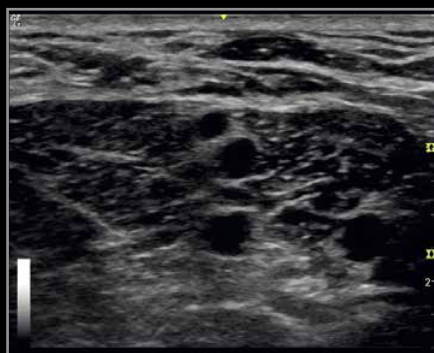
Поясничный отдел позвоночника в сагитальной проекции.



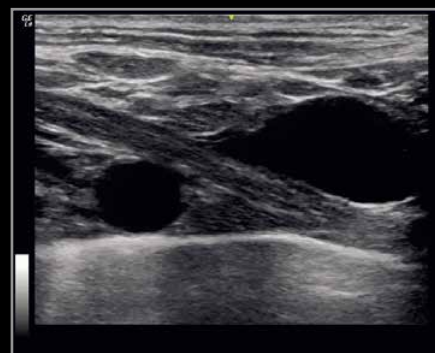
Внутренняя яремная вена.



Сафено-фemorальное соустье.



Плечевое нервное сплетение между лестничными мышцами.



Подключичная вена.

Мгновенная поддержка с системами Live Assist и InSite ExC.

Как только Вам необходима помощь, мы уже здесь.

Помимо того, что Вы получаете поддержку в учреждении от представителей GE, специалистов по клиническому обучению и сервисной службы, у Вас также есть возможность:

- запросить поддержку по телефону. Сообщите о проблеме специалисту по клиническому применению или сервисному инженеру в режиме реального времени;
- запросить сервисную службу в реальном времени. С помощью интернет-соединения Вы можете использовать систему InSite ExC для размещения запроса в сервисную службу одним нажатием кнопки. Специалист в режиме реального времени подключится к вашей системе LOGIQ e, чтобы увидеть экран и запустить диагностику прямо во время разговора по телефону.

GE Healthcare к Вашим услугам.

Компания GE предлагает специализированную сервисную поддержку и помощь в подключении к программам тренингов и широкому ряду различных образовательных ресурсов. Проконсультируйтесь у своего представителя GE, чтобы узнать о:

- Нашем электронном инструкторе eSmart Trainer. Этот настраиваемый USB модуль дает на мониторе быструю информацию об основных приемах сканирования с примерами постановки датчика, анатомией и клиническими изображениями.
- Конгрессах и семинарах, которые предлагают обучение по ультразвуковой диагностике.
- Направлениях в повышении квалификации в сфере ультразвуковой диагностики.
- Образовательных Интернет сайтах, видео и книгах.
- Доказательных публикациях, включая медицинскую экономику в направлении ультразвуковой диагностики.
- Информации о компенсации.
- Или посетите наш сайт www.gehealthcare.com/euen/ultrasound



Модуль eSmart инструктор: поперечная проекция яремной вены, как это может выглядеть на вашем LOGIQ e.

Проще. Точнее.
Дальше.





Работайте с лучшими,
всё остальное компромисс!

8 (800) 775-10-98

medliga.ru