

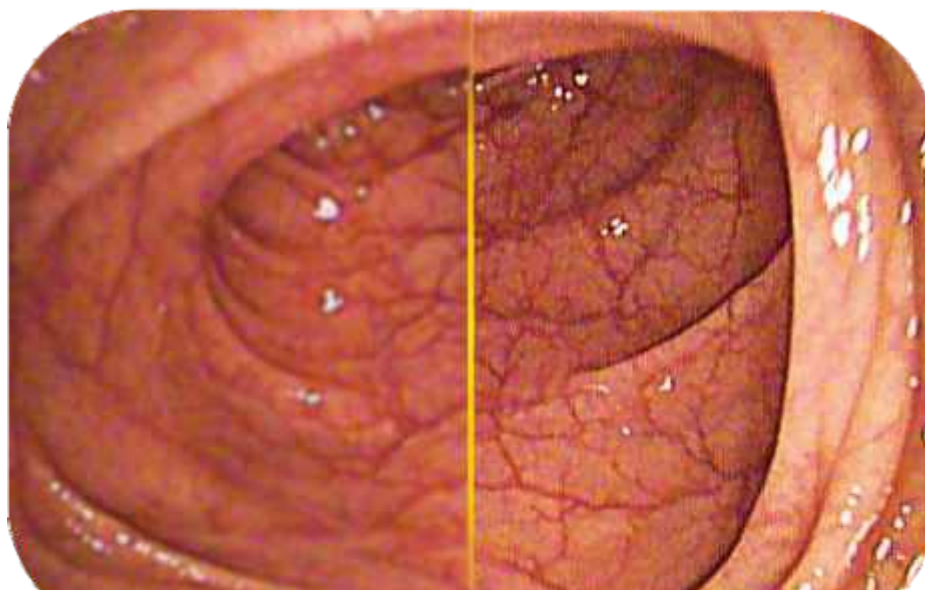
## HD серия

Ветеринарная эндоскопия АОНУА



## HD изображение

Изображения высокой четкости отображает больше деталей, мельчайшие изменения прямо перед глазами.



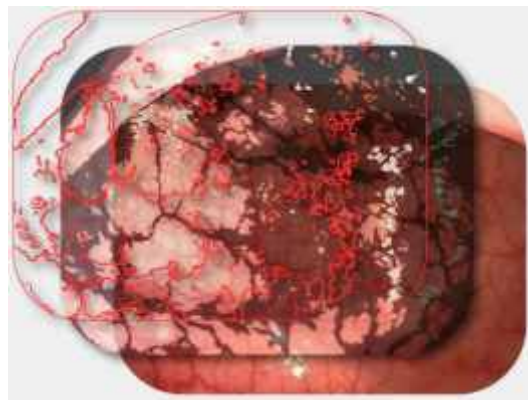
## Без пропуска кадров, без задержки и сглаживания

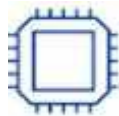
Обработка изображений в эндоскопической системе VET-OR1200 HD гораздо более плавная, чем раньше, без пропуска кадров. Высокочастотный режим может отлично отображать детали изображения в процессе движения.



### Функция HbE

Мощная модернизированная функция HbE позволяет лучше выделить гемоглобин в крови и заметно усиливает акцент на возможном направлении кровотока в пораженной ткани.





Более высокие возможности обработки данных



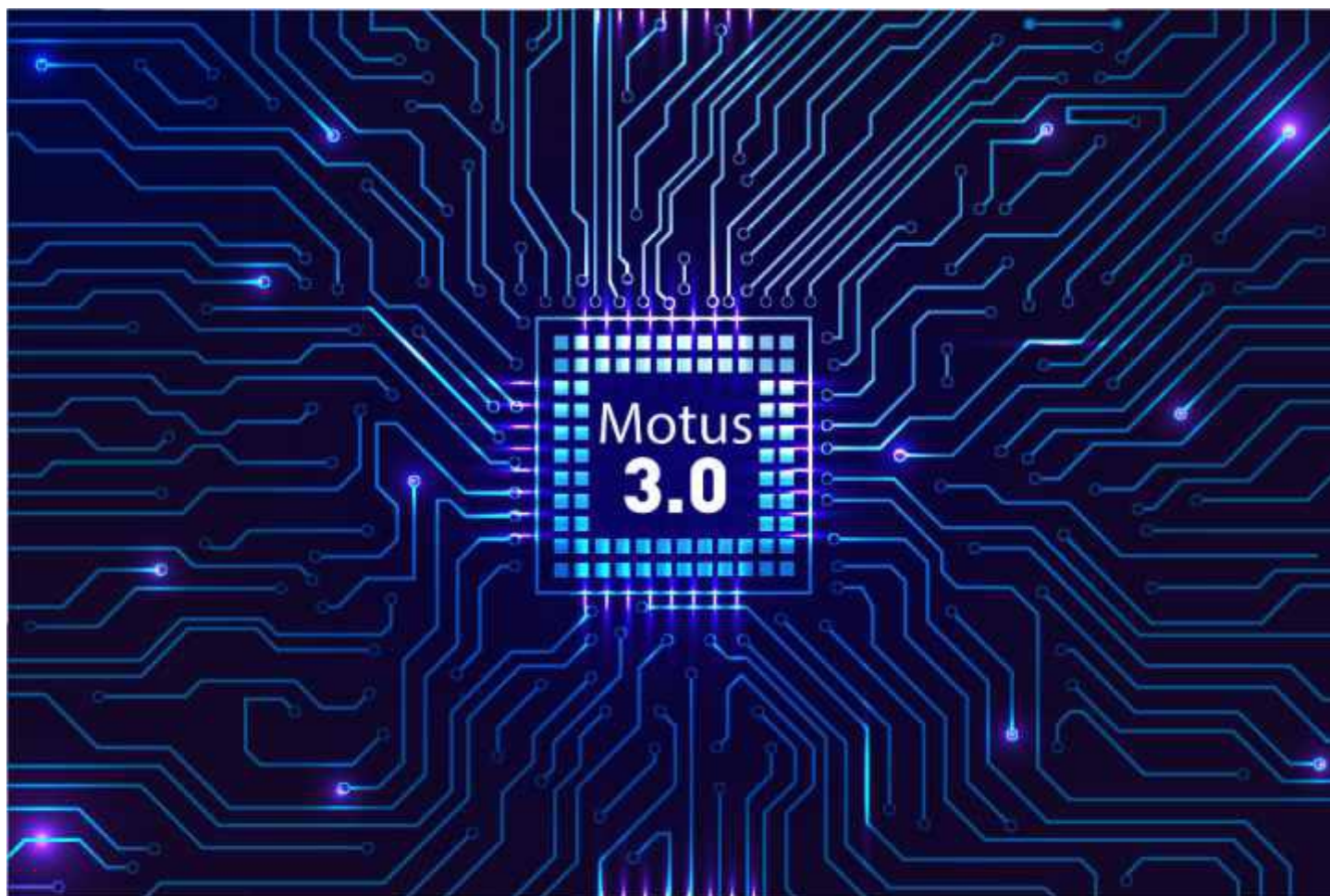
Модульная конструкция



Вариации интерфейсов



Полностью цифровая обработка изображений





## Эндоскопическая система АОНУА для ветеринарии

**Матрица:** 1/2.8 CMOS

**Выходной сигнал:** Full HD 1920\*1080P 50/60fps

**Головка камеры:** эргономичная, имеет две программируемые клавиши управления

**Стандарт защиты:** IPX 67

**Видео выходы:** HDMI+DVI+VGA+CVBS

**Возможность подключения к сети:** RJ45

**Клавиши на головке программируемые (по умолчанию):** автоматический Баланс белого, стоп кадр

**Клавиши на блоке:** меню, автоматический баланс белого, стоп кадр, освещение, запись фото и видео

**Запись фото и видео:** на USB носитель в формате MP4

**Длина кабеля головки камеры:** 3 метра

Улучшенная чувствительность и помехоустойчивость

Автоматическая установка баланса белого

Регулировка среднего уровня яркости

Ускоренная обработка изменений яркости сцены наблюдения

Камерная головка с кнопками управления

Регулировка цветового тона

## VET-OR1200HD

Ветеринарная эндоскопическая HD система



### Характеристики

1. Источник питания: AC 110-220VAC(10%) 50/60Hz
2. Выход видеосигнала: DVI, AV, Y/C (S-video)
3. Встроенное USB-устройство для захвата изображений (подключение к ПК)
4. Тип защиты от поражения электрическим током: Class I
5. Регулировка яркости: +- 50 уровней
6. Степень защиты от поражения электрическим током: BF type
7. IRIS (подавление бликов)
8. Улучшение изображения: 3 уровня
9. HbE (гемоглобиновый индекс)
10. Полная цифровая обработка изображений
11. Функция заморозки: 16 изображений
12. Фото и видео запись на USB-диск 16G
13. Регулировка источника света: 9 уровней
14. Автоматический баланс белого

## VET-OR1200R

HD система с возможностью подключения жесткой эндоскопии



### Характеристики

1. Источник питания: AC 110-220V AC (10%) 50/60Hz
2. Выход видеосигнала: DVI, AV, Y/C (S-video)
3. Встроенное USB-устройство для захвата изображений (подключение к ПК)
4. Тип защиты от поражения электрическим током: Class I
5. Регулировка яркости: +- 50 уровней
6. Степень защиты от поражения электрическим током: BF type
7. IRIS (подавление бликов)
8. Улучшение изображения: 3 уровня
9. HbE (гемоглобиновый индекс)
10. Полная цифровая обработка изображений
11. Функция заморозки: 16 изображений
12. Фото и видео запись на USB-диск 16G
13. Регулировка источника света: 9 уровней
14. Автоматический баланс белого
15. Совместимость с гибким и жестким эндоскопом

## Сделайте эндоскопическую диагностику и лечение популярнее и удобнее





Работайте с лучшими,  
всё остальное компромисс!

8 (800) 775-10-98

[medliga.ru](https://medliga.ru)