

ELUXEO™

BLI-EQUIPPED



**ИСПЫТАЙТЕ
СИЛУ СВЕТА**

FUJIFILM
Value from Innovation



ГАСТРОЭНТЕРОЛОГИЯ

СДЕЛАЙТЕ ПОВСЕДНЕВНУЮ РАБОТУ ЛЕГЧЕ

ПРОЦЕССОРЫ

ЭНДОСКОПЫ

ПРИГОТОВЛЕНИЕ
И ГИГИЕНА

УЛЬТРАСОНО-
ГРАФИЯ

СЕМИНАРЫ

ЭНДОСКО-
ПИЧЕСКАЯ
СИСТЕМА

ПОСЛЕ-
ПРОДАЖНОЕ
ОБСЛУЖИВАНИЕ

ПРИНАДЛЕЖ-
НОСТИ

ДВУХБАЛЛОННАЯ
ЭНДОСКОПИЯ

Корпорация Fujifilm является пионером в области диагностической визуализации и информационных систем для медицинских учреждений.

В настоящее время Fujifilm занимается также исследованием в области регенеративной медицины с использованием клеток человека, культивированных вне организма, для лечения поврежденных органов и тканей.

Мы постоянно совершенствуем нашу продукцию и технологии, которые проверены в клинических условиях, чтобы разработать новые стандарты в эндоскопии и помочь медицинским специалистам выполнять свою работу более эффективно.

ELUXEO™
Эндоскопическая
система

СОДЕРЖАНИЕ

О корпорации Fujifilm	2
Технология источников света с 4 светодиодами	4–7
Оптическое увеличение для детальной характеристики	8–9
Оптимизированный подход	10–11
CMOS-технология	12–13
Эндоскопы серии 700	14–17
Эндоскопическая система 7000	18–19





ГАСТРОЭНТЕРОЛОГИЯ

НОВОЕ КАЧЕСТВО СВЕТА – 4 СВЕТОДИОДА



ТЕХНОЛОГИЯ MULTI LIGHT™

БОЛЬШЕ ВИДЕТЬ. БОЛЬШЕ ОБНАРУЖИВАТЬ.

Достижение оптимальных диагностических и терапевтических результатов в эндоскопических процедурах в большой степени зависит от качества изображения. Являясь крупнейшей в мире компанией, работающей с изображениями, Fujifilm накопила многолетний опыт в области медицинской визуализации, который позволил нашим инженерам разработать технологию Multi Light с 4 светодиодами для улучшения эндоскопической визуализации – в соответствии с нынешними и будущими задачами.

Эта высокотехнологичная осветительная система является новинкой в ассортименте медицинских изделий компании Fujifilm. Она обеспечивает соответствие качества изображений самым высоким стандартам яркости и контрастности, предлагая инновационные режимы осмотра BLI и LCI.

Специально разработанная для новой осветительной системы серия эндоскопов ELUXEO™ 700, оснащенная функциями переменной фокусировки и стоп-кадра, позволит усилить различия и получать детальные изображения с более высоким разрешением для диагностики и предтерапевтической оценки.

ОПТИМАЛЬНОЕ ОСВЕЩЕНИЕ С ПОМОЩЬЮ СВЕТОДИОДОВ С ПЕРЕМЕННОЙ ИНТЕНСИВНОСТЬЮ СВЕТА



Встроенный источник света

Слизистая оболочка

Подслизистый слой

BLI (Визуализация в синем свете)

Белый свет

- Высокоэффективный световой спектр генерируется мощным источником света с четырьмя светодиодными лампами.
- Улучшенная визуализация гемоглобина и, следовательно, кровеносных сосудов создается благодаря пиковой интенсивности коротких световых волн (сине-фиолетовый и синий диапазон).
- Специальные настройки светового спектра, ориентированные на слизистые оболочки, улучшают контрастность и четкость изображения.

Спектр поглощения гемоглобина

Спектр режима BLI

Коротковолновая часть спектра около 410 нм поглощается гемоглобином более интенсивно

400 500 600 700 (нм)

Данное изображение приведено лишь для иллюстрации, оно не дает полного представления.



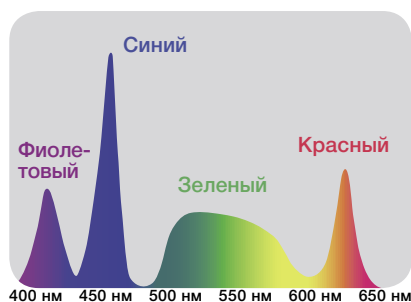
УНИКАЛЬНАЯ ТЕХНОЛОГИЯ MULTI LIGHT™



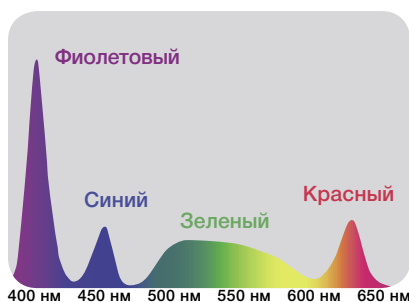
Высокоинтенсивное освещение, основанное на технологии Multi Light с 4 светодиодами, позволяет получать высококачественные изображения в белом свете и в новых режимах осмотра BLI (визуализация в синем свете) и LCI (визуализация с усилением связанных цветов). Вместе с многочисленными клиническими специалистами была разработана идеальная композиция из четырех светодиодов для каждого режима осмотра, позволяющая достичь оптимального освещения. Простым нажатием кнопки можно легко переключаться между следующими режимами:

ОПТИМАЛЬНАЯ КОНФИГУРАЦИЯ СВЕТА ЧЕТЫРЕХ СВЕТОДИОДОВ

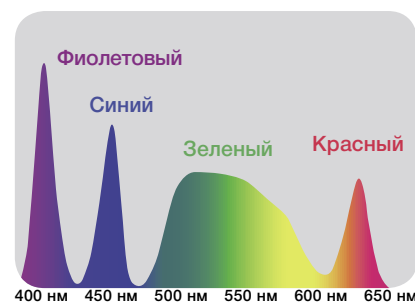
РЕЖИМ БЕЛОГО СВЕТА



РЕЖИМ BLI

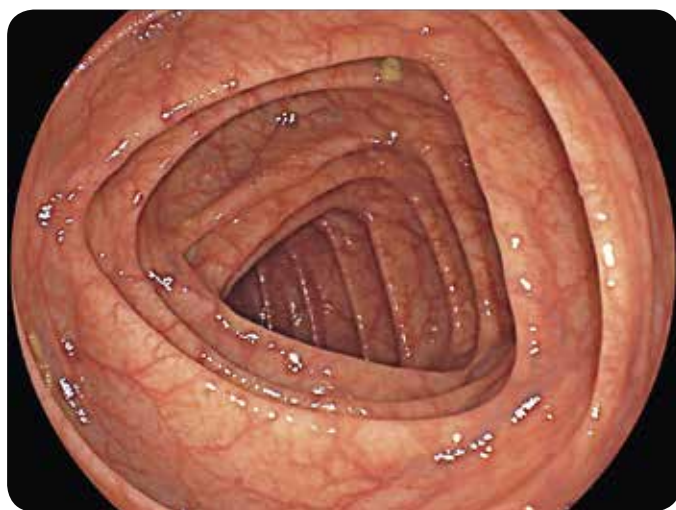


РЕЖИМ LCI

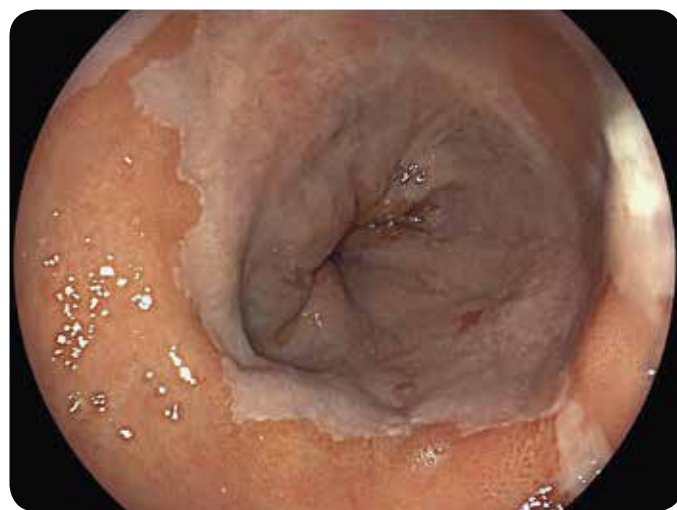


РЕЖИМ БЕЛОГО СВЕТА

Новая эндоскопическая система отличается превосходным качеством изображений в плане резкости и яркости, позволяя собрать оптимальную информацию для диагностических и лечебных процедур в повседневной клинической практике.



Толстая кишка – режим белого света

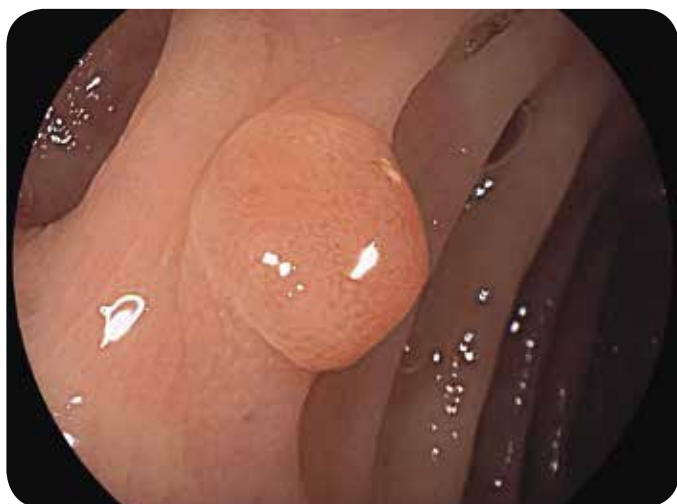


Пищевод – режим белого света

ДЛЯ ПРЕВОСХОДНОЙ ВИЗУАЛИЗАЦИИ

РЕЖИМ BLI (ВИЗУАЛИЗАЦИЯ В СИНЕМ СВЕТЕ)

Изображения с высокой интенсивностью и контрастностью в режиме BLI обеспечивают превосходную визуализацию поверхностных сосудов и слизистой оболочки. Благодаря характеристикам поглощения коротких волн гемоглобином (в области 410 нм) и цветовым особенностям спектра белого света удается получать более точные контрастные изображения.



Толстая кишка – режим белого света



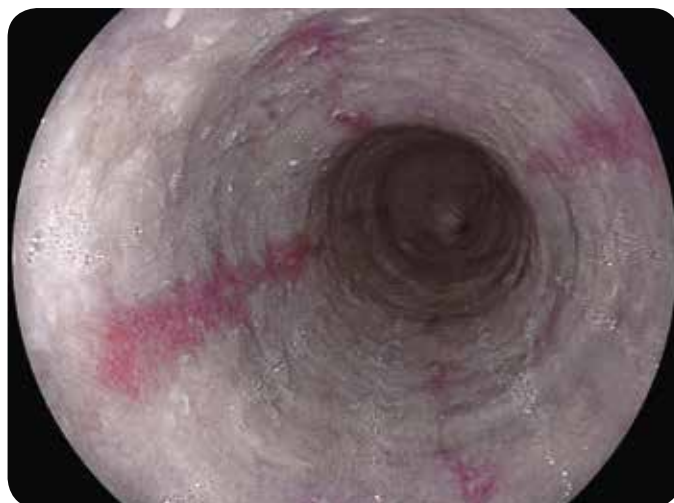
Толстая кишка – режим BLI

РЕЖИМ LCI (ВИЗУАЛИЗАЦИЯ С УСИЛЕНИЕМ СВЯЗАННЫХ ЦВЕТОВ)

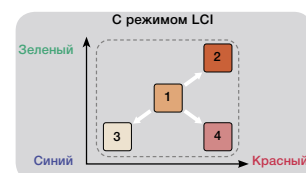
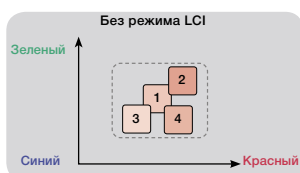
В режиме LCI красные оттенки цвета различаются более эффективно, чем в режиме белого света, благодаря оптимальной предварительной обработке спектра и специальной обработке сигнала. Повышенная контрастность цветов облегчает обнаружение воспаления и приводит к более точной обрисовке контуров.



Пищевод – режим белого света



Пищевод – режим LCI





ГАСТРОЭНТЕРОЛОГИЯ

ПЕРЕМЕННАЯ ФОКУСИРОВКА (135x)



**МАКСИМАЛЬНОЕ
УВЕЛИЧЕНИЕ
135x**

**ЛЕГКОЕ
УПРАВЛЕНИЕ**

ДЛЯ ДЕТАЛЬНОЙ ХАРАКТЕРИЗАЦИИ

ОПТИЧЕСКОЕ УВЕЛИЧЕНИЕ

Легкая в управлении функция пошагового масштабирования обеспечивает эффективное выполнение оптического увеличения простым нажатием кнопки. Пользователям предоставляется выбор режимов увеличения с шагом 2, 3 или 5 или режима плавного увеличения в зависимости от потребностей и настроек эндоскопической процедуры.

Эта уникальная разработка Fujifilm для переменной фокусировки функционирует с максимальным оптическим увеличением 135x, позволяя получать изображения поверхности слизистых оболочек и сосудов с высокой детализацией.



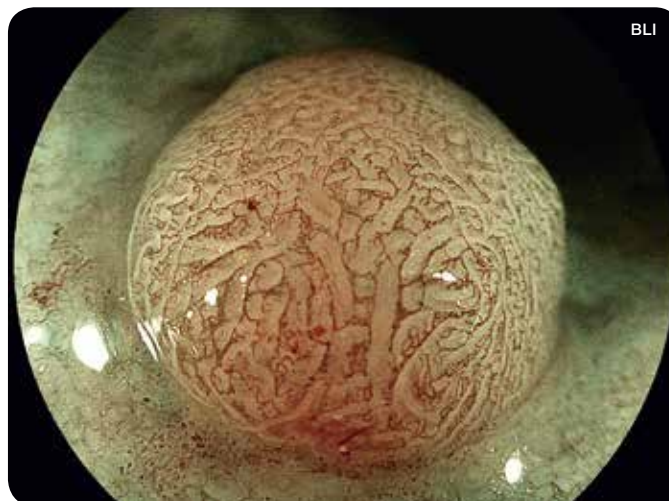
Двухшаговый режим с увеличением прибл. 60x

РАЗЛИЧНЫЕ РЕЖИМЫ ПЕРЕМЕННОЙ ФОКУСИРОВКИ



Режим	Настройка увеличения				
	Норм.	Низкое (прибл. 60x)	Среднее (прибл. 85x)	Высокое (прибл. 100x)	Макс. (135x)
2-шаговый режим увеличения	●	●			
3-шаговый режим увеличения	●	●	●		
5-шаговый режим увеличения	●	●	●	●	●
Плавное увеличение	■				

Видеогастроскоп EG-760Z и видеоколоноскоп EC-760ZP оснащены функцией переменной фокусировки (Multi Zoom).



3-шаговый режим с увеличением прибл. 85x

ГЛАДКОЕ ФУНКЦИОНИРОВАНИЕ

Расположение переключателя на эндоскопе было оптимизировано. Благодаря улучшенному эргономичному дизайну переход к следующему уровню увеличения стал еще проще и удобнее, способствуя точным и удобным манипуляциям с эндоскопом.



5-шаговый режим с увеличением прибл. 135x



ГАСТРОЭНТЕРОЛОГИЯ

ОПТИМИЗИРОВАННЫЙ ПОДХОД

«МОМЕНТАЛЬНЫЙ»
РАЗЪЕМ

НОВИНКА –
РУКОЯТКА G7

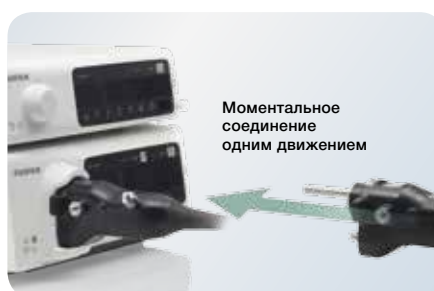
«ВКЛЮЧИ И РАБОТАЙ»

Новая серия ELUXEO™ 700 эндоскопов Fujifilm с «моментальным» разъемом и удобной рукояткой G7 специально разработана для эффективного проведения эндоскопического исследования.

«МОМЕНТАЛЬНЫЙ» РАЗЪЕМ ДЛЯ ПРОСТОГО ПОДКЛЮЧЕНИЯ



«Моментальный» разъем легко вставляется в гнездо, и эндоскопы серии 700 стали первыми эндоскопами со встроенным беспроводным блоком питания, который обеспечивает высокоскоростную передачу данных. Новая конструкция позволяет упростить процесс чистки, а также уменьшает вероятность случайного повреждения.



НОВАЯ РУКОЯТКА G7 ДЛЯ ОПТИМАЛЬНОГО ПРИМЕНЕНИЯ В ПОВСЕДНЕВНОЙ ПРАКТИКЕ



В тесном сотрудничестве с ведущими эндоскопистами компания Fujifilm обновила расположение и размеры компонентов блока управления эндоскопа и переставила регуляторы углового перемещения, чтобы их было легче использовать. Новая рукоятка G7 разработана с расчетом на удобство использования и простоту управления. Это оптимизирует работу врача и снижает напряжение рук во время процедур.



- 1 Цвет блока управления G7
- 2 Цветовой код размера инструментального канала
- 3 Диаметр инструментального канала
- 4 Эмблема корпорации
- 5 Номер модели



На каждом эндоскопе серии 700 нанесена информация, необходимая для выбора совместимых принадлежностей. Это позволяет быстрее принимать решения.



ГАСТРОЭНТЕРОЛОГИЯ

CMOS-ТЕХНОЛОГИЯ – ЯРКОСТЬ



ОТ САМОГО КОНЧИКА

ПЕРЕДОВАЯ МЕГАПИКСЕЛЬНАЯ CMOS-ТЕХНОЛОГИЯ FUJIFILM

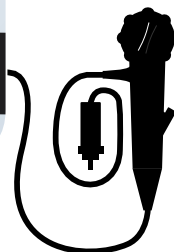
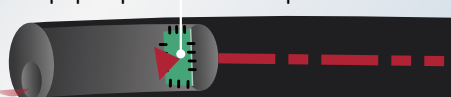


С помощью уникального CMOS-датчика, встроенного прямо в кончик эндоскопа, цифровой сигнал передается через устройство, обеспечивая превосходную визуализацию с высоким разрешением. Все эндоскопы серии 700 оснащены CMOS-датчиками.

Аналоговая передача : Цифровая передача без помех



CMOS-элемент на кончике –
формирователь изображений

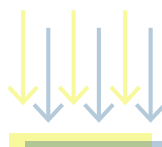


CMOS-элемент находится прямо на кончике эндоскопа и преобразует аналоговый сигнал в цифровой сигнал на участке исследования. Это гарантирует **передачу яркого изображения без помех.**



Прогрессивная развертка
(полные кадры)

ABC



Чересстрочная развертка
(полукадры)

ABC

CMOS-технология поддерживает 60-кадровую технологию с прогрессивной разверткой, в которой обрабатываются полные изображения, а не полукадры, как при использовании чересстрочной развертки. Результатом являются изображения превосходного качества с высоким разрешением и плавные динамические изображения со значительно увеличенной резкостью.

Данное изображение приведено лишь для иллюстрации, оно не дает полного представления.



Толстая кишка при сверхвысоком разрешении



ГАСТРОЭНТЕРОЛОГИЯ

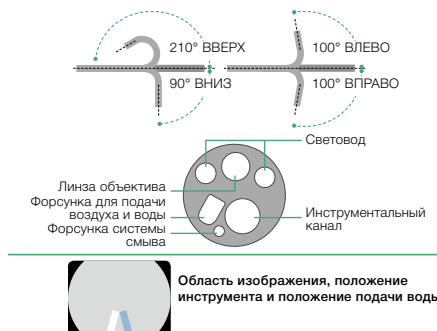
ЭНДОСКОПЫ СЕРИИ 700



ДЛЯ КОМФОРТНОГО ПРОВЕДЕНИЯ ИССЛЕДОВАНИЙ

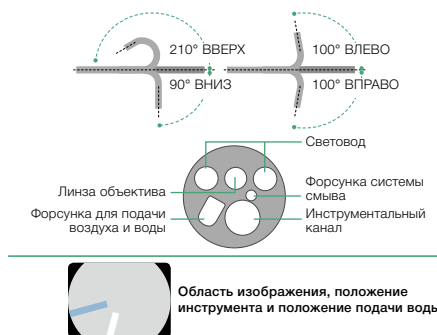
ЭНДСКОПИЯ ВЕРХНИХ ОТДЕЛОВ ЖКТ

ELUXEO ВИДЕОГАСТРОСКОП EG-760R



Этот гастроскоп из новой серии ELUXEO™ 700 оснащен CMOS-элементом и позволяет получать видеозаписи и изображения с высоким разрешением в ежедневной практике. Близкий фокус позволяет проводить осмотр даже на малой глубине (2 мм).

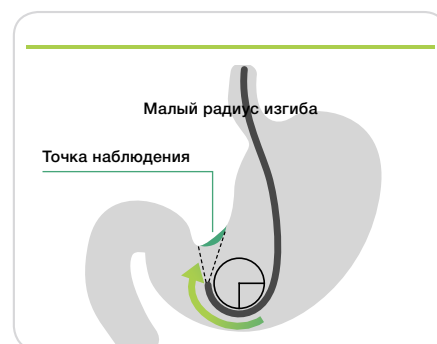
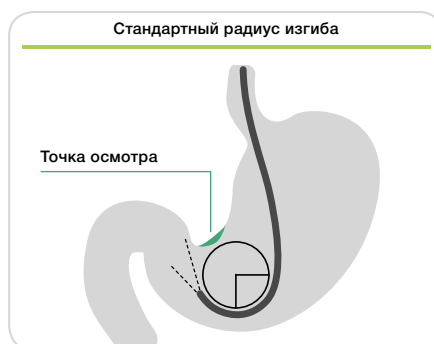
ELUXEO ВИДЕОГАСТРОСКОП EG-760Z с оптическим увеличением



Этот гастроскоп оснащен известной функцией переменной фокусировки (135x Multi Zoom), что обеспечивает четкую и более детализированную визуализацию и позволяет проводить более глубокий анализ строения слизистых оболочек. Он отличается малым радиусом изгиба с сохранением функциональности обычного гастроскопа, в том числе всех его функций.

МАЛЫЙ РАДИУС ИЗГИБА

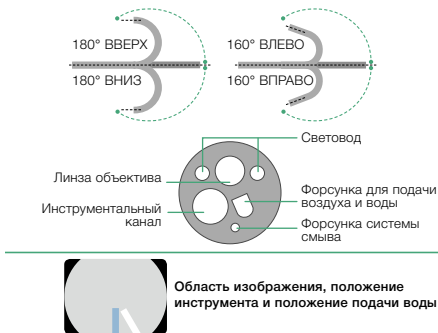
Модель EG-760Z отличается прочной управляемой частью с улучшенным сгибанием. Это позволяет с меньшими усилиями подводить эндоскоп ближе к месту осмотра и поражению.





ЭНДОСКОПИЯ НИЖНИХ ОТДЕЛОВ ЖКТ

ELUXEO ВИДЕОКОЛОНОСКОП EC-760R-VM / VI / VL

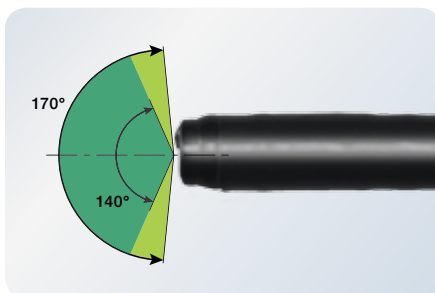


С широким полем обзора 170°, а также с большим диаметром инструментального канала (3,8 мм) этот колоноскоп просто идеален для повседневной практики. Он отличается новой рукояткой G7 и регулятором гибкости. Кроме того, у него довольно малый диаметр 12,0 мм и он оснащен системой смыва и CMOS-элементом.

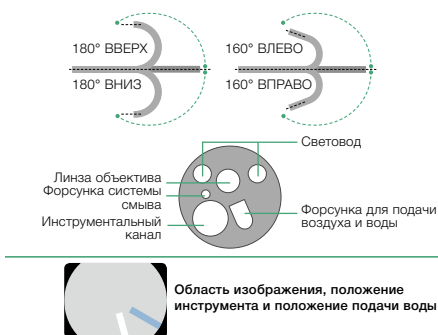
ШИРОКОЕ ПОЛЕ ОБЗОРА 170°



Видеоколоноскоп EC-760R обеспечивает широкое поле обзора 170°. Даже области, трудные для наблюдения, например обратные стороны складок, легко поддаются визуализации.



ELUXEO ВИДЕОКОЛОНОСКОП EC-760ZP-VM / VL с оптическим увеличением



Тонкий колоноскоп отличается яркостью изображений и легко управляемой функцией переменной фокусировки с максимальным увеличением 135x. В режиме BLI становятся видимыми тончайшие детали строения слизистых оболочек и сосудов. Подобно обычному эндоскопу, эта модель обладает полным спектром функций, включая регулировку гибкости, даже при диаметре 11,8 мм.

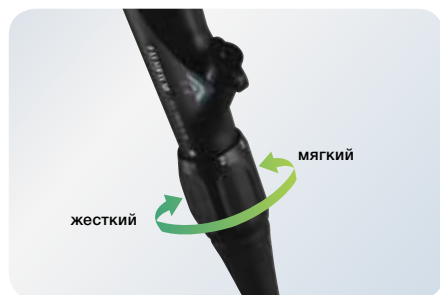
Обновленная технология ColoAssist корпорации Fujifilm была оптимизирована для колоноскопов серии ELUXEO™ 700 и теперь включает в себя регулятор гибкости для более легкого введения эндоскопа в дополнение к улучшенной передаче усилий и адаптивному сгибанию.

COLOASSIST ADJUST

Технология ColoAssist Adjust была специально разработана для колоноскопов серии 700. Она отличается инновационной системой передачи усилий и адаптивного сгибания, а также возможностью настройки различных уровней жесткости для улучшения маневренности эндоскопа и повышения комфорта для пациента. Модели EC-760R и EC-760ZP оснащены системой ColoAssist Adjust.

РЕГУЛЯТОР ГИБКОСТИ

Жесткость управляемой части эндоскопа можно легко регулировать по мере необходимости. Это полезно при введении эндоскопа в такие полости, как сигмовидная кишка и поперечная ободочная кишка, где эта функция обеспечивает эндоскопу более точное соответствие траектории кишечного тракта.



УЛУЧШЕННАЯ ПЕРЕДАЧА УСИЛИЙ

Управляемая часть рассчитана на передачу усилий введения, извлечения и вращения от руки к дистальному концу эндоскопа, который обеспечивает повышенную маневренность внутри желудочно-кишечного тракта.



АДАПТИВНОЕ СГИБАНИЕ

Конец управляемой части мягкий, что позволяет эндоскопу продвигаться, следуя изгибам желудочно-кишечного тракта. Гибкая управляемая часть разработана с расчетом на более легкое возвращение к своей прямой форме после прохождения через крутые изгибы толстой кишки.





ГАСТРОЭНТЕРОЛОГИЯ

ВЫСОКОКЛАССНАЯ ЭНДОСКОПИЧЕСКАЯ СИСТЕМА



С ТЕХНОЛОГИЕЙ MULTI LIGHT™

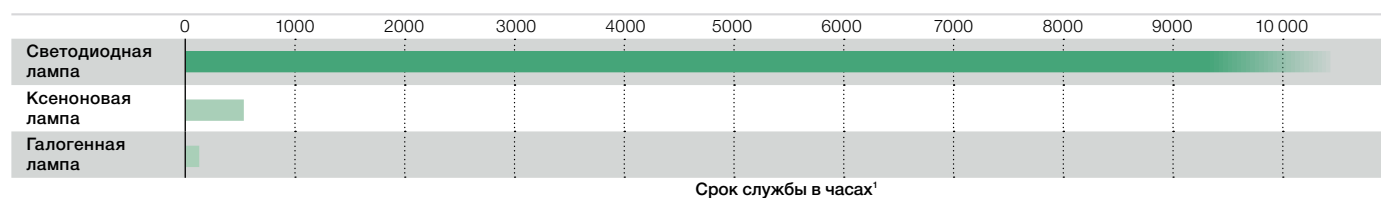
Эндоскопическая система ELUXEO™ представляет собой уникальное решение, в котором превосходное освещение сочетается с исключительными функциональными возможностями. Новая технология освещения Multi Light™ с 4 светодиодами делает эту систему экологичной, долговечной и оптимально подходящей для повседневной практики.



FUJIFILM group
Green Policy

ДОЛГОВЕЧНЫЙ ИСТОЧНИК СВЕТА MULTI LIGHT™ С 4 СВЕТОДИОДАМИ ELUXEO BL-7000

Надежность источника света является обязательным условием проведения процедур как в крупных клиниках, так и в небольших амбулаторных центрах. Для соответствия высоким стандартам экологичная система ELUXEO™ 7000 оснащена инновационным источником света Multi Light™ с 4 светодиодами, который отличается долговечностью и низким энергопотреблением. Новый светодиодный источник света существенно уменьшает частоту замены ламп, которая отнимает немало времени. Средний срок службы светодиодных ламп составляет 10 000 часов¹.



ВЫСОКОЭФФЕКТИВНЫЙ ВИДЕОПРОЦЕССОР ELUXEO VP-7000

Видеопроцессор ELUXEO™ VP-7000, наряду с инновационной системой освещения с 4 светодиодами и ее инновационными режимами визуализации BLI и LCI, позволяет использовать многие возможности, предоставляемые широким ассортиментом эндоскопов корпорации Fujifilm. Этот процессор совместим также с эндоскопами серий 600 и 500. Видеопроцессор создает высококачественные изображения и видео, отображаемые на мониторе в режиме высокой четкости Full HD. Режим автоматического резервного копирования для хранения данных является встроенной функцией видеопроцессора; кроме того, процессор совместим со стандартом DICOM.

ВЫСОКОКЛАССНЫЙ МОНИТОР RADIANCE® ULTRA 27"

Светодиодная фоновая подсветка монитора Radiance® Ultra 27" – самая яркая в отрасли²: в типовых условиях работы она обеспечивает яркость 900 кд/м² при цветовой температуре 6500°K. Это улучшает визуализацию в средах с высокой освещенностью благодаря подавлению бликов и отражений.

Это также увеличивает степень контрастности и улучшает визуализацию углубленных структур. Собственная технология Medi-Match™ для цветовой калибровки в сочетании с системой стабилизации фоновой подсветки Intelliguard™ обеспечивает превосходную сопоставимость изображений на протяжении многих лет непрерывной работы. Монитор имеет удобную конструкцию, которая упрощает чистку, облегчает борьбу с инфекциями и повышает клиническую эффективность.



Работайте с лучшими,
всё остальное компромисс!

8 (800) 775-10-98

medliga.ru