

# «ТелеКоРД-МТ-Плюс»

КОМПЛЕКС РЕНТГЕНОВСКИЙ ДИАГНОСТИЧЕСКИЙ  
ТЕЛЕУПРАВЛЯЕМЫЙ С ТОМОСИНТЕЗОМ

ВЫСОКОТЕХНОЛОГИЧНОЕ МЕДИЦИНСКОЕ ДИАГНОСТИЧЕСКОЕ ОБОРУДОВАНИЕ

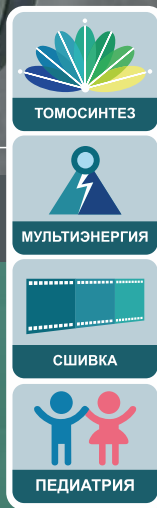


## Новейшие технологии

«ТелеКоРД-МТ-Плюс» - современный рентгеновский комплекс на три рабочих места, предназначенный для проведения всех видов рентгенографических и рентгеноскопических исследований, в том числе в режимах томосинтеза, двойной энергии и сшивки.

Сочетание эргономичного дизайна и цифровых технологий позволяет разместить аппарат в небольшом кабинете (минимальная площадь 24 кв.м (согласно СанПиН 2.6.1.1192-03) и высота потолков не менее 2,9 м).

Оборудование поставляется с комплектом рентгенозащитных средств и дозиметром рентгеновского излучения.



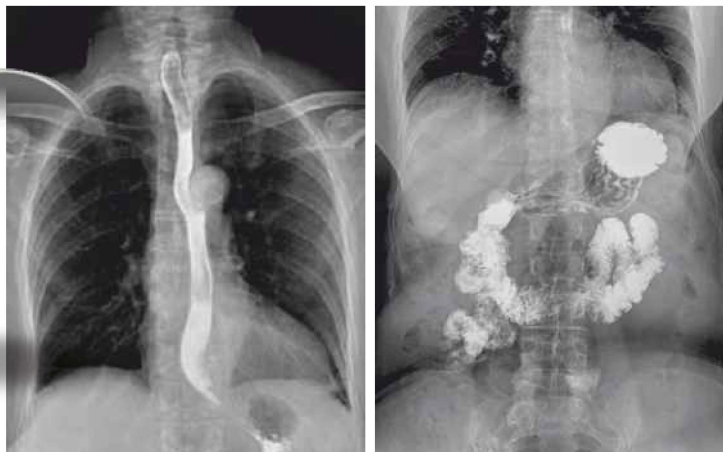
## «ТелеКоРД-МТ-Плюс» экспертного класса

«ТелеКоРД-МТ-Плюс» - это современная альтернатива классическому рентгеновскому комплексу на три рабочих места для проведения всех видов обследований в общей рентгенологии: рентгенографии, рентгеноскопии и линейной томографии.

«ТелеКоРД-МТ-Плюс» - новейшая разработка компании, в которой наряду со стандартными возможностями реализованы следующие современные функции:

- получения томосинтетических изображений;
- проведения исследований с использованием мультиэнергии;
- формирования панорамных снимков.

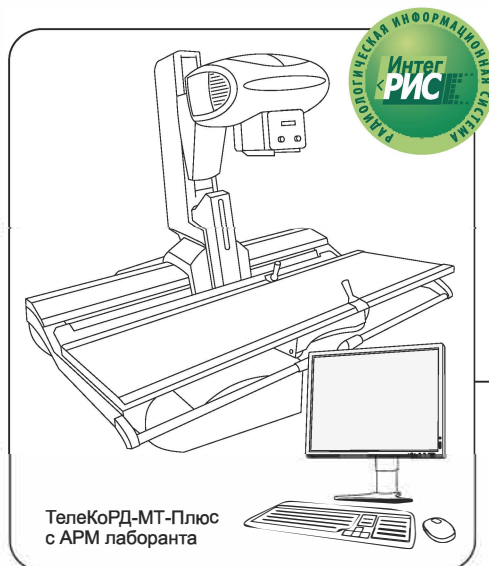
Дистанционное управление аппаратом позволяет исключить воздействие ионизирующего излучения на врача-рентгенолога при проведении рентгеноскопических исследований.



**Томосинтез** - метод основанный на выполнении серии низкодозовых экспозиций (во время движения трубки относительно исследуемого объекта по дуге) и изменении положения в противоположном направлении принимающего устройства - плоскопанельного детектора. Позволяет получить реконструированное трехмерное изображение исследуемого органа.

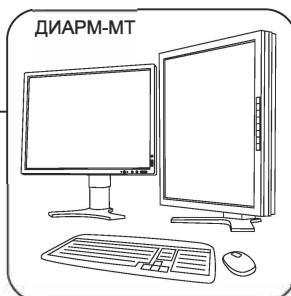
**Функция мультиэнергетических исследований** - функция, позволяющая получить реконструированное изображение с подавлением костной или мягкой тканей благодаря проведению двух низкодозовых экспозиций на разных энергиях. Основным применением данного метода является скрининг грудной клетки для диагностики новообразований в легких, которые при обычном обследовании могут быть скрыты костной тканью и остаться незамеченными. Так же позволяет производить оценку плотности костных структур.

**Система получения панорамных снимков** позволяет получить полные снимки позвоночника и нижних конечностей путем сшивки (*stitching*) нескольких последовательных снимков исследуемого органа.



### Комплектация

- Комплекс рентгеновский диагностический телеуправляемый «ТелеКоРД-МТ-Плюс» с плоскопанельным цифровым динамическим приемником и автоматизированным рабочим местом (АРМ) лаборанта.
- Аппаратно-программный комплекс «ДИАРМ-МТ» (АРМ врача-рентгенолога) с устройством печати цифровых медицинских изображений.





Работайте с лучшими,  
всё остальное компромисс!

---

**8 (800) 775-10-98**

**medliga.ru**