

Apogee 5500

Приобретая SIUI Apogee 5500- вы получаете уникальные технологии SIUI в 1 аппарате

40 лет лидерства на рынке КНР ультразвуковых технологий



- Оперативная Доставка от 2-х дней**
- Инсталляция оборудования и обучение докторов в течение 1 дня**
- Окупаемость оборудования за 10мес**
- Срок службы аппарата не менее 8 лет**



HEADQUARTERS:

Shantou Institute of Ultrasonic Instruments Co., Ltd. (SIUI)
Add: No.77, Jinsha Road, Shantou 515041 Guangdong, China
Tel: 86-754-8825 0150
Fax: 86-754-8825 1499
E-mail: siui@siui.com

SIUI HONG KONG:

Shantou Institute of Ultrasonic Instruments (HK) Co., Ltd.
Add: Room 2101, Tung Chiu Commercial Center
193 Lockhart Road, Wanchai, Hong Kong
Tel: 852-2891 6722
Fax: 852-2891 6723



SIUI SIUI SIUI

Ультразвуковое оборудование SIUI



Каталог



Shantou Institute of Ultrasonic Instruments Co., Ltd.

Основные этапы развития

- В 1978 году создан в качестве института, утвержденного Первым Государственным министерством машиностроительной промышленности;
- В 1983 году была разработана первая черно-белая ультразвуковая система в Китае – CTS-18;
- В 1997 году были получены сертификаты: ISO 9001, FDA и CE. В это же время началась международная деятельность;
- В 2003 году была разработана цифровая ч / б ультразвуковая система – CTS-5000;
- В 2005 году в Китае была разработана первая цифровая ультразвуковая система с цветным доплером – Apogee 3500 (1-го поколения), с использованием собственных технологий;
- В 2008 году был разработан 3D/4D Объемный датчик.
- В 2009 году была создана первая черно-белая ультразвуковая система с функцией 3D / 4D - CTS-8800, которая открыла новую эру в сфере применения 3D / 4D;
- В 2011 году был разработан первый в Китае 3D/4D Объемный внутриполостной датчик.
- В 2015 году, SIUI стал ответственным за разработку национального отраслевого стандарта "Метод испытания на производительность 3D ультразвуковой визуализации"

Technology for life.

Shantou Institute of Ultrasonic Instruments Co., Ltd. (SIUI) был основан в 1978 году как научно-исследовательский институт ультразвука. В 2008 году был преобразован в высокотехнологическую корпорацию, которая уже 40 лет является лидером в КНР по развитию ультразвуковых технологий.



Apogee 5300 Apogee 1100

Apogee 5500

Новая линейка ультразвуковых сканеров на новой улучшенной платформе позволяет выполнять диагностику на профессиональном уровне. Высокие технические характеристики, удобный русскоязычный интерфейс, современный внешний вид, большое количество режимов и программ оптимизации изображения, а также привлекательная цена делают аппараты SIUI одними из лидеров на рынке ультразвуковых сканеров. Базовая конфигурация аппаратов SIUI уже содержит все необходимые опции, которые в других аппаратах идут за дополнительную стоимость.

СТАЦИОНАРНАЯ УЛЬТРАЗВУКОВАЯ ДИАГНОСТИЧЕСКАЯ СИСТЕМА APOGEE 5800

Уровень диагностики: ультразвуковые исследования по расширенному и экспертному протоколу

Расширенные протоколы:

- ✓ Общие ультразвуковые исследования
- ✓ Ультразвуковая ангиология
- ✓ Поверхностные органы
- ✓ Гинекология и пренатология
- ✓ Эхокардиография

ЭРГОНОМИЧНЫЙ ДИЗАЙН:

- ЖД монитор 23" с повышенным разрешением
- 6 активных портов для датчика
- Сенсорная панель управления 10.4"
- высокоплотные датчики, подогрев геля

Режимы работы:

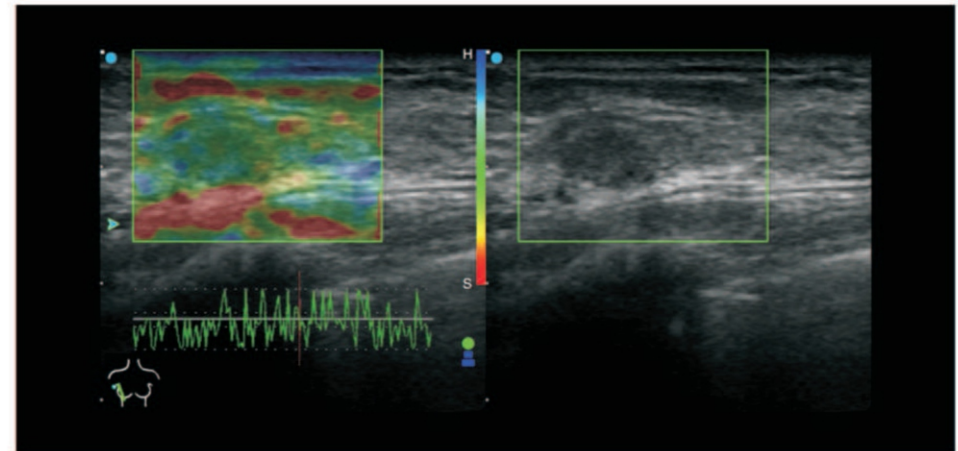
- Общая УЗД, гинекология, пренатология, ангиология;
- В-режим (включая адаптивный колорайзинг);
- Многолучевое сканирование;
- «Виртуальный конвекс» на линейных датчиках;
- Панорамное сканирование;
- Цветовой и энергетический доплер;
- 3D, 4D –объемное сканирование конвексным и полостным датчиком;
- Lumi 4D— HD Live;
- Нативная гармоника;
- THI – тканевая гармоника;
- Эластография компрессионная;
- Исследования с применением контрастных веществ;
- VS Flow – низкоскоростные потоки;
- IMT – автоматический расчет толщины комплекса интима-медиа;
- Транскраниальные исследования;

Эхокардиография:

- В-режим;
- М-режим;
- Цветной М-режим;
- THI – тканевая гармоника;
- TDI - тканевой доплер;
- CW - постоянноволновой доплер;
- PW – импульсноволновой доплер (в т.ч. HPRF);
- Цветовое доплеровское картирование;
- AUTO EF - Автоматическое оконтуривание левого желудочка и измерение эжекционной фракции;
- Auto Echo Strain –Автоматический Эхо Стрейн;
- ЭКГ;

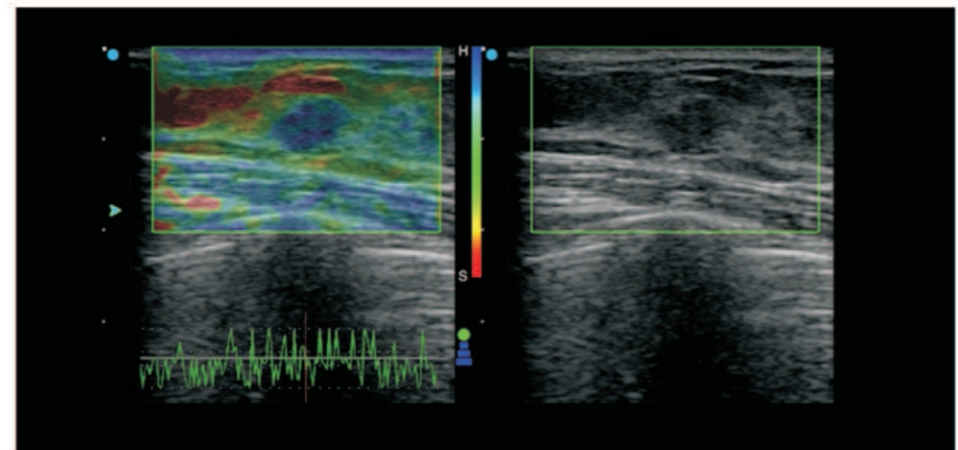


Компрессионная эластография - фиброма молочной железы



Эластография узлового образования молочной железы отображает, что оно не является жестким, что более характеризует его доброкачественность

Компрессионная эластография - рак молочной железы



Эластография узлового образования молочной железы отображает, что оно является жестким, что более характеризует его злокачественность (в совокупности с его вертикальной ориентацией в пространстве относительно кожи)



Работайте с лучшими,
всё остальное компромисс!

8 (800) 775-10-98

medliga.ru