

Представляем новейшие разработки в области магнитно-резонансной томографии на основе постоянного магнита.

Преимуществом данного оборудования является экономичность, компактность, простота технического обслуживания и низкая стоимость эксплуатации.

 **MEDLIGA**  
медицинское оборудование



## МАГНИТНО-РЕЗОНАНСНЫЕ ТОМОГРАФЫ

**MRT—АМИКО300**  
**MRT—АМИКО450**

 **АМИКО**  
рентгенотехника

# МРТ-АМИКО300

новейшие  
достижения  
диагностики



## Для пациента

- отсутствие ионизирующего излучения;
- открытая форма магнита (снижен риск клаустрофобии);
- музыкальная аудио-система для комфортного времяпровождения во время обследования.

## Для рентгенлаборанта

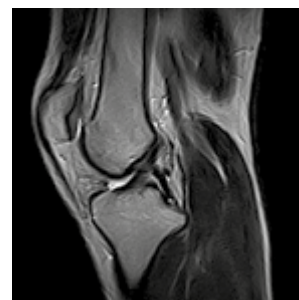
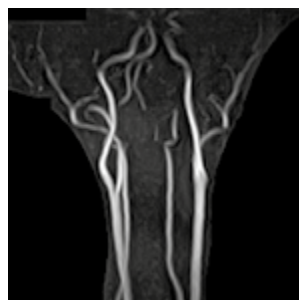
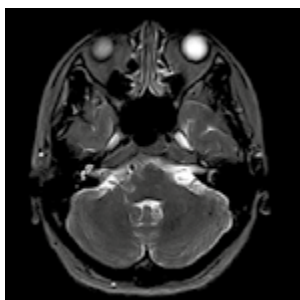
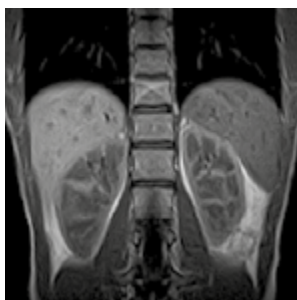
- простота настройки аппарата;
- доступ к пациенту со всех сторон за счет широко открытой двустоечной конструкции магнита;
- два монитора на кожухе магнита, позволяющих следить за процессом сканирования;
- минимальное обслуживание оборудования.

## Для врача

- диагностика головного и спинного мозга, позвоночника, крупных суставов, крупных кровеносных сосудов, грудных желез;
- скрининг внутренних органов;
- полный набор программ воспроизведения и обработки изображения;
- создание архива в формате DICOM 3.1;
- создание базы данных пациентов.

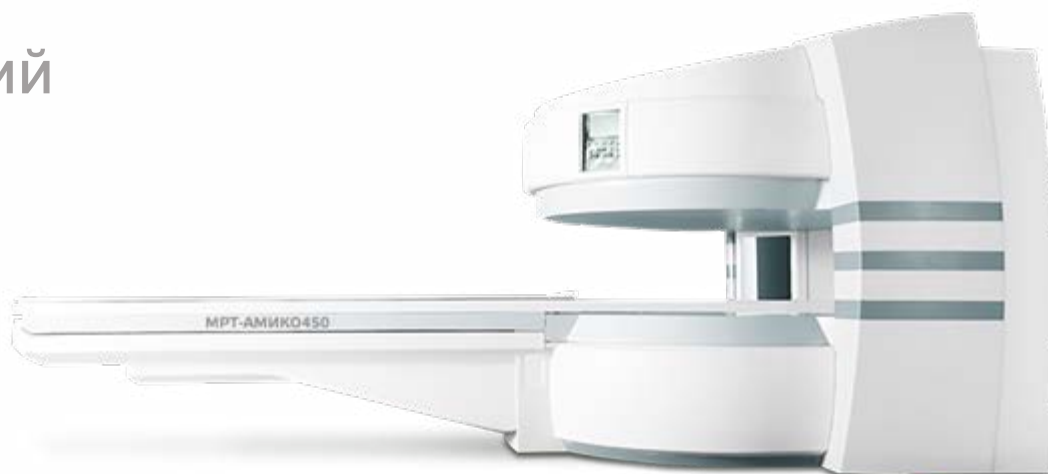
## Для руководителя

- оптимальное соотношение цена/качество;
- возможность проведения большей части рутинных обследований средствами одного МРТ;
- срок окупаемости оборудования 3 года.



# МРТ-АМИКО450

наилучший  
выбор



## Технические характеристики

	МРТ-АМИКО300	МРТ-АМИКО450
Напряженность магнитного поля	0,3 Тл	0,45 Тл
Тип магнита	широкооткрытый двустоечный постоянный	
Вертикальный зазор	40 см	
Шиммирование	пассивное и активное	
Однородность поля	не более 4 промилле	не более 2 промилле
Мощность градиентов	18 мТл/м	25 мТл/м
Скорость нарастания градиентов	55 мТл/м/с	60 мТл/м/с
Перемещение стола пациента	продольное	продольное и поперечное
Привод	электропривод и ручное управление	
Максимальные вес пациента	160 кг	200 кг
Визуализация	2D/3D многослойная, многосрезовая	
Матрица сбора данных	от 32 до 1 024	
Пространственное разрешение	0,156 мм	

## Важные клинические преимущества МРТ-АМИКО450

- высокая скорость получения изображения;
- лучшее соотношение сигнал/шум;
- новая возможность работы аппарата в режиме параллельного сканирования и реконструкции изображения — повышение производительности;
- увеличение количества функций — получение кардиоизображений и эхо-планарная томография — рост клинического применения.



## Передвижной кабинет МРТ



НПАО «АМИКО» производит передвижные кабинеты МРТ, оснащенные низкопольными томографами собственного производства **МРТ-АМИКО450** и **МРТ-АМИКО300**.

### Преимущества передвижного кабинета МРТ с низкопольным томографом

- установка в любом месте при минимальной подготовке площадки;
- уникальное соотношение цена/качество;
- подготовка к эксплуатации всего 5 дней;
- возможность перемещения кабинета на другую площадку и другой населенный пункт;
- низкая стоимость эксплуатации и сервисного обслуживания.

### Технические характеристики

Размеры полуприцепа (Д × Ш × В)	15 300 мм × 2 500 мм × 3 800 мм
Масса	22 000 кг
Количество входов	2
Количество полуосей	2
Требуемая подводимая мощность	30 кВА, 380 В
Площадка для установки	бетонированная, с неметаллическим армированием толщиной не менее 300 мм, длиной не менее 17 000 мм, шириной не менее 3 500 мм.

### Комплектация

Магнитно-резонансный томограф	МРТ-АМИКО450 или МРТ-АМИКО300
Кондиционирование	– притяжно-вытяжная вентиляция; – кондиционер мощностью 5 кВт.
Управление	– рабочая станция оператора; – рабочая станция врача; – DICOM принтер.
Оборудование	– ИБП рабочих станций; – система автономного водоснабжения; – пожарная сигнализация с беспроводными датчиками; – бактерицидный облучатель; – доп. оборудование по запросу клиента.



Работайте с лучшими,  
всё остальное компромисс!

---

**8 (800) 775-10-98**

**medliga.ru**