

HEINE ОПТОТЕХНИК ОСВЕТИТЕЛИ НАЛОБНЫЕ

НАЛОБНЫЙ СВЕТОДИОДНЫЙ ОСВЕТИТЕЛЬ HEINE® ML 4 LED

MEDICA
медицинское оборудование



ПРЕИМУЩЕСТВА:

- Удобный и безопасный
- Регулируемый размер пятна
- Варианты источников питания



СОВМЕСТИМ СО ВСЕМИ
HEINE HR / HRP
БИНОКУЛЯРНЫМИ ЛУПАМИ

СВЕТОДИОДЫ В КАЧЕСТВЕ HEINE

Новый стандарт в светодиодном освещении, обеспечивающий оптимальную интенсивность света, однородность и цветопередачу для каждого конкретного обследования.

РЕГУЛИРОВКА РАЗМЕРА СВЕТОВОГО ПЯТНА:

Регулировка размера светового пятна: от 30 мм до 80 мм диапазон размера пятна (при рабочем расстоянии 420 мм) для любого обследования.

ЯРКОЕ И ОДНОРОДНОЕ ОСВЕЩЕНИЕ.

Абсолютно яркое световое пятно, однородное от края до края для идеального освещения во всех обследуемых случаях.

КОАКСИАЛЬНОЕ ОСВЕЩЕНИЕ:

Компактная коаксиальная конструкция обеспечивает абсолютно бестеневое изображение и предоставляет отличное освещение труднодоступных областей

ПЛАВНАЯ РЕГУЛИРОВКА ИНТЕНСИВНОСТИ СВЕТА:

Оптимальная настройка яркости предотвращает рефлексы.

ВАРИАНТЫ ИСТОЧНИКОВ ПИТАНИЯ:

100 % мобильность с выбором бескабельного зарядного блока с креплением на шлем mPack UNPLUGGED или заряжаемого блока mPack. Удобен и безопасен. Шлем ML 4 Professional имеет несколько точек регулировки и мягкую вставку для комфорта и устойчивости - даже во время длительных исследований.

HEINE ОРТОТЕХНИК ОСВЕТИТЕЛИ НАЛОБНЫЕ

НАЛОБНЫЙ СВЕТОДИОДНЫЙ ОСВЕТИТЕЛЬ HEINE® ML 4 LED

СОВМЕСТИМ СО ВСЕМИ HEINE HR / HRP БИНОКУЛЯРНЫМИ ЛУПАМИ



Компактный, эргономичный дизайн без компромиссов.

Новый налобный осветитель HEINE ML4 LED высококачественное светодиодное освещение и оптимальный комфорт использования.

Данный прибор обеспечивает равномерное освещение с абсолютно ярким пятном света, которое однородно от края до края, и служит для решения сложных задач в повседневной практике и постановки точного диагноза при обследовании.

Функции индивидуальной настройки, такие как регулировка угла обзора в широком диапазоне, и практические функции, такие как беспроводная батарея, образуют идеально согласованную систему.



КОМФОРТНАЯ И УСТОЙЧИВАЯ ПОСАДКА

Шлем налобного осветителя ML4 LED Professional L имеет несколько точек регулировки для комфорта и устойчивости — идеально при длительном обследовании.



ГИБКИЕ ВОЗМОЖНОСТИ ИСТОЧНИКА ПИТАНИЯ

100% свобода в выборе, беспроводной аккумулятор на шлеме mPack UNPLUGGED или аккумуляторный блок mPack для ношения на ремне.



РАЗМЕР ПЯТНА

Регулируется от 30 мм до 80 мм (при рабочем расстоянии 420 мм), подходит для любого обследования.

HEINE ОПТОТЕХНИК ОСВЕТИТЕЛИ НАЛОБНЫЕ

НАЛОБНЫЙ СВЕТОДИОДНЫЙ ОСВЕТИТЕЛЬ HEINE® ML 4 LED

СОВМЕСТИМОСТЬ СО ВСЕМИ HEINE HR / HRP БИНОКУЛЯРНЫМИ ЛУПАМИ

Технические характеристики



Освещенность	50 000 люкс для белого света на рабочем расстоянии 250 мм
Температура цвета	4500 К
Срок службы светодиодов	До 50 000 часов работы
Индекс цветопередачи CRI	не менее 90, Специальный индекс по красному цвету не менее 75
Световое пятно	Регулировка размеров от 30 мм до 80 мм на рабочем расстоянии 420 мм
Рабочий угол наклона	Плавная и индивидуальная регулировка для каждого обследования
Реостат	Встроенный в шлем
Время работы при непрерывной работе	8,5 часов с mPack и 3,5 часа с mPack на полной мощности UNPLUGGED

HEINE ОПТОТЕХНИК ОСВЕТИТЕЛИ НАЛОБНЫЕ

НАЛОБНЫЙ СВЕТОДИОДНЫЙ ОСВЕТИТЕЛЬ HEINE® ML 4 LED

Технические данные



Рабочее расстояние	250 mm	340 mm	420 mm	520mm
Освещение	50 000 lux	40 700 lux	21 800 lux	16 100 lux
Наибольший размер пятна	50 mm	65 mm	95 mm	110 mm
Наименьший размер пятна	15 mm	20 mm	25 mm	30 mm

HEINE ОПТОТЕХНИК ОСВЕТИТЕЛИ НАЛОБНЫЕ

НАЛОБНЫЙ СВЕТОДИОДНЫЙ ОСВЕТИТЕЛЬ HEINE® ML 4 LED

ИЗ ЧЕГО СОСТОИТ ОСВЕТИТЕЛЬ?



ШЛЕМ PROFESSIONAL L.



Колесо регулировки по голове пользователя, на затылочной части, можно расширить-уменьшить размер.



Комфортные мягкие накладки шлема из натуральной кожи спереди и сзади



Колесо регулировки по голове пользователя, вверху можно расширить, уменьшить размер.



Блок контроля яркости (реостат на обруче может быть смонтирован как справа, так и слева.



Регулировка размеров светового пятна от 30 до 80 мм на расстоянии 420 мм



Место крепления бинокулярной лупы HR / HRP

Угол наклона Плавно и индивидуально регулируется для каждого обследования

ОСВЕТИТЕЛЬ HEINE ML4 LED

HEINE ОПТОТЕХНИК ОСВЕТИТЕЛИ НАЛОБНЫЕ

НАЛОБНЫЙ СВЕТОДИОДНЫЙ ОСВЕТИТЕЛЬ HEINE® ML 4 LED ЧТО НОВОГО?



ML4 LED



Обновлённая версия популярного налобного осветителя HEINE 3SLED

Подготовлен для работы с компактной медицинской видеокамерой.

3S LED



HEINE® ML 4 LED – основные отличия от 3S LED.

Новый улучшенный светодиод с системой управления температурным режимом. Цветовая температура еще больше приближена к не раздражающему дневному свету 4500K (у 3SLED была 6250K).

Улучшен индекс цветопередачи CRI=90 и по красному цвету R9>75

Полное отсутствие вибраций осветителя за счет отсутствия вентилятора

HEINE ОПТОТЕХНИК ОСВЕТИТЕЛИ НАЛОБНЫЕ

ЗНАЧЕНИЕ ДОПОЛНИТЕЛЬНЫХ ФИЛЬТРОВ

Совместим только HEINE® ML4 LED и HEINE® LED LOUPELIGHT 2.



Применение дополнительных фильтров совместно с осветителем налобным HEINE® ML4 LED и бинокулярными лупами HEINE HR / HRP обеспечивают большую точность и позволяют увидеть реальную картину состояния тканей с помощью поляризационного света. Успех заключается в поляризационных фильтрах P2. Фильтры устранения бликов обеспечивают высокую четкость во время эндодонтического лечения, при поиске корневого канала! Отсутствие бликов не вызывает усталости доктора. Поляризационный фильтр P2 улучшает контрастность, не заменяет желтый фильтр, так как это может привести к затвердеванию композитного материала.



Поляризационный фильтр P2

with out Polarisation Filter



Dental

with Polarisation Filter



Съемный желтый фильтр



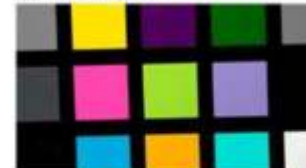
Желтый фильтр (опция) устраняет голубой спектр освещения, предотвращая преждевременное отвердевание композитных материалов.

with out Polarisation Filter

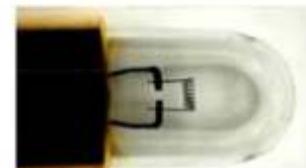


Colour chart

with Polarisation Filter



Spiral-wound filament



Sclerotherapy/Cosmetic



Dermatology/Cosmetic

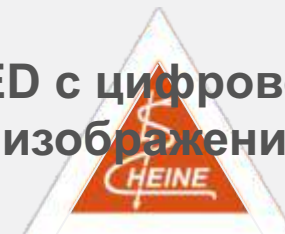


Wet skin



HEINE ОПТОТЕХНИК ОСВЕТИТЕЛИ НАЛОБНЫЕ

НАЛОБНЫЙ СВЕТОДИОДНЫЙ ОСВЕТИТЕЛЬ HEINE® ML4 LED с цифровой камерой DV1— для высокого разрешения, цифровых изображений



С ЦИФРОВОЙ
ВИДЕОКАМЕРОЙ DV1
СОВМЕСТИМ СО ВСЕМИ
HEINE HR / HRP
БИНОКУЛЯРНЫМИ ЛУПАМИ

ВИДЕОКАМЕРА С ВЫСОКИМ РАЗРЕШЕНИЕМ.

1,3 мегапикселя, 1280x960 пикселей.

СИСТЕМА С ПОЛНОСТЬЮ ИНТЕГРИРОВАННОЙ КАМЕРОЙ.

ТОЧНАЯ ОПТИКА HEINE.

Для лучших цифровых изображений и высокой интенсивности света.

ПЫЛЕНЕПРОНИЦАЕМЫЙ.

Не требует обслуживания.

РЕГУЛИРОВКА ФОКУСА ДЛЯ ЛЮБОГО РАБОЧЕГО РАССТОЯНИЯ.

От 250 до 800 мм.

АВТОМАТИЧЕСКИЙ БАЛАНС БЕЛОГО.

Подключение камер через стандартный USB 2.0.
Достоверная, простая передача данных.

ЛЕГКАЯ КОНСТРУКЦИЯ, КОМПАКТНЫЙ.

(50 г, головка камеры без кабеля, общий вес 410 г).

СОЕДИНИТЕЛЬНЫЙ КАБЕЛЬ 3 М.

Идеальная интеграция. Налобный осветитель, цифровая видеокамера и дополнительные бинокулярные лупы разработаны и изготовлены для совместной работы.

HEINE ОПТОТЕХНИК ОСВЕТИТЕЛИ НАЛОБНЫЕ

НАЛОБНЫЙ СВЕТОДИОДНЫЙ ОСВЕТИТЕЛЬ HEINE® ML4 LED с цифровой видеокамерой DV1— для высокого разрешения, цифровых изображений



Цифровая видеокамера для изображений с высоким разрешением.

Высокое разрешение цифровых изображений для каждого обследования.

Мы добились этого в новой цифровой видеокамере HEINE DV1 и встроили в коаксиальное освещение светодиодного налобного осветителя ML4 LED.

Точная оптика HEINE гарантирует, что на изображении, полученном с камеры, можно увидеть даже самые мельчайшие детали.

Компактная камера настраивается на поле освещения всего за несколько секунд. Благодаря малому весу камеры налобный осветитель ML4 LED обеспечивает привычный комфорт и устойчивую посадку даже в комбинации с DV 1.



HD

ЦИФРОВЫЕ ИЗОБРАЖЕНИЯ ВЫСОКОГО РАЗРЕШЕНИЯ

Камера с высоким разрешением 1280x960 пикселей идеально подходит для обмена изображениями или обследований для большой аудитории.

LIGHT WEIGHT

ЛЕГКИЙ ВЕС

Компактная камера так хорошо интегрирована, что ее легкий вес едва заметен в сочетании с налобным осветителем ML4 LED.

OPTIMAL INTEGRATION

ОПТИМАЛЬНАЯ ИНТЕГРАЦИЯ

Идеальная концепция системы: налобный осветитель ML4 LED, цифровая видеокамера DV1 и дополнительно бинокулярные лупы HEINE.

HEINE ОРТОТЕХНИК ОСВЕТИТЕЛИ НАЛОБНЫЕ

НАЛОБНЫЙ СВЕТОДИОДНЫЙ ОСВЕТИТЕЛЬ HEINE® ML4 LED с цифровой видеокамерой DV1— для высокого разрешения, цифровых изображений



Пример цифрового изображения с высоким разрешением



Высокое разрешение камеры 1280 x 960 пикселей идеально подходит для совместного изучения изображений или методов обследования с большой аудиторией. Чтобы обеспечить четкое, детализированное изображение HEINE использует только оптический класс стеклянные для оптики камеры. Кроме того, большая глубина фокуса в сочетании с доступной регулировкой фокуса, даже для помощника, обеспечивает фокусировки изображения.

HEINE ОРТОТЕХНИК ОСВЕТИТЕЛИ НАЛОБНЫЕ

НАЛОБНЫЙ СВЕТОДИОДНЫЙ ОСВЕТИТЕЛЬ HEINE® ML 4 LED

Преимущества различных вариантов источника питания для ношения на голове приборов

ЭКОНОМИЧНЫЙ

HIGH-END MPACK ПОРТАТИВНЫЙ

HIGH-END UNPLUGGED



- Не предлагает свободы передвижения
- Пользователь зависит от электросети



- Свобода передвижения
- Длительное время работы с одной зарядки
- Удобная зарядка в блок-столе / или на стене
- Работа вне / везде, где нет электричества
- Дисплей состояния зарядки
- Перегрузка защиты



- Абсолютная свобода передвижения без кабелей
- Длительное время работы с одной зарядки
- Удобная зарядка в блок-столе / или на стене
- Работа вне / везде, где нет электричества
- Дисплей состояния зарядки
- Перегрузка защиты
- Равномерное распределение веса

HEINE ОПТОТЕХНИК ОСВЕТИТЕЛИ НАЛОБНЫЕ

НАЛОБНЫЙ СВЕТОДИОДНЫЙ ОСВЕТИТЕЛЬ HEINE® ML 4 LED ФУНКЦИИ ИСТОЧНИКА ПИТАНИЯ

ЭКОНОМИЧНЫЙ

HIGH-END mPack ПОРТАТИВНЫЙ

HIGH-END UNPLUGGED



ML4 LED с карманным аккумулятором



ML4 LED с карманным аккумулятором



ML4 LED с аккумулятором на голове без проводов на шлеме



Адаптер сетевой для блока заряжаемого (для ML4 LED)



Блок заряжаемый mPack с аккумулятором Li-ion + Адаптер сетевой для блока заряжаемого



Блок заряжаемый mPack UNPLUGGED



EN 50m настольное/настенное зарядное устройство заряжаемый mPack UNPLUGGED

HEINE ОПТОТЕХНИК ОСВЕТИТЕЛИ НАЛОБНЫЕ

НАЛОБНЫЙ СВЕТОДИОДНЫЙ ОСВЕТИТЕЛЬ HEINE® ML 4 LED

LI-ION АККУМУЛЯТОРНЫЙ БЛОК mPack



Заряжаемый блок mPack LL

совместим только с НАЛОБНЫМ
СВЕТОДИОДНЫМ ОСВЕТИТЕЛЕМ
HEINE® ML4 LED или
HEINE® ML4 LED с DV1



Дополнительно:
HEINE EN50®
стол / стена



HEINE ОПТОТЕХНИК ОСВЕТИТЕЛИ НАЛОБНЫЕ

НАЛОБНЫЙ СВЕТОДИОДНЫЙ ОСВЕТИТЕЛЬ HEINE® ML 4 LED

LI-ION АККУМУЛЯТОРНЫЙ БЛОК mPack



Заряжаемый блок mPack LL



Время зарядки
2 часа



Контроль яркости от 0,5–100 %

Емкость: полностью разряжается за 17 часов.

Свобода от проводов, которые связывают вас с настольным, настенным или стендовым электропитанием.

Утроенная емкость аккумулятора благодаря Li-ion технологиям в сравнении с NiCd аккумуляторами и двойная — в сравнении с обычными Li-ion аккумуляторами.

Отсутствие «эффекта памяти».

Быстрая зарядка. Полная зарядка за 2 часа.

Индикатор заряда аккумулятора. Вы всегда знаете, на сколько времени вам еще хватит заряда аккумулятора.

Гибкая система зарядки. Заряжается в основной базе EN 50 или от портативного трансформатора.

Умный. Автоматическое переключение в режим зарядки при помещении его в EN 50. Когда mPack находится на зарядке, его можно использовать как постоянный источник питания.

Автоматически настраивает питание для всего имеющегося 6 В оборудования HEINE и LED.

Плавная регулировка интенсивности освещения.

Оптимальная настройка яркости предотвращает рефлексии.

Трансформатор совместим с напряжением 100–240 В.

Включает четыре адаптера для различных сетевых разъемов.

Оригинальный дизайн.

HEINE ОПТОТЕХНИК ОСВЕТИТЕЛИ НАЛОБНЫЕ

НАЛОБНЫЙ СВЕТОДИОДНЫЙ ОСВЕТИТЕЛЬ HEINE® ML 4 LED

LI-ION АККУМУЛЯТОРНЫЙ БЛОК MPACK UNPLUGGED



Дисплей для статуса зарядного устройства

индикатор процесса зарядки - с использованием 5 последовательных светодиодов.



MPACK UNPLUGGED

Для использования с ML4 LED



Быстрый заряд

Быстрый заряд: полностью заряжается за 2 часа
Несколько систем зарядки В EN50 UNPLUGGED на стену или с трансформатором



Аккумулятор LI для MPACK UNPLUGGED

Время работы: 3,5 часа для светодиодной подсветки ML4

EN50 UNPLUGGED настенный

Заряжаются один инструмент и дополнительная батарея одновременно



HEINE QUALITY
MADE IN GERMANY

HEINE ОПТОТЕХНИК ОСВЕТИТЕЛИ НАЛОБНЫЕ

НАЛОБНЫЙ СВЕТОДИОДНЫЙ ОСВЕТИТЕЛЬ HEINE® ML 4 LED

Часто задаваемые вопросы



Какой источник питания совместим с моим налобным осветителем HEINE® ML 4 LED?

HEINE® ML 4 LED осветитель может быть использован с карманным аккумулятором mPack LL или mPack UNPLUGGED
Время работы при непрерывной работе 8,5 часов с mPack и 3,5 часа с mPack на полной мощности UNPLUGGED

Как я могу чистить и дезинфицировать мой налобный осветитель HEINE® ML 4 LED?

Не используйте дезинфицирующие средства в виде спрея, а также слишком влажные и вспенивающиеся салфетки. Не готовьте механически. Для очистки поляризационного фильтра P2 не используйте спиртовые растворы. Очистите и продезинфицируйте налобные осветители, дополнительные устройства и головные шлемы вручную (протирание). Очистите кожаную подкладку шлема с помощью тряпки, смоченной в мощном средстве. Остатки кондиционера на оптике можно удалить с помощью сухой тряпки из микрофибра с низким содержанием бактерий.
Рекомендуемые моющие средства: Очиститель: Neodisher® MediClean
Дезинфицирующее средство: четвертичные соединения аммиака (например, салфетки Microbac).

Как изменить источник света в моем налобном осветителе HEINE® ML 4 LED?

Светодиоды HEINE имеют чрезвычайно длительный срок службы, поддержание их качества освещения на протяжении всего срока службы продукта. Поэтому обмен светодиода не является необходимым.

Как я могу контролировать интенсивность света в моем налобном осветителе HEINE® ML 4 LED?

Интенсивность света HEINE МБ4 фара можно управлять с помощью источника питания.

HEINE ОРТОТЕХНИК ОСВЕТИТЕЛИ НАЛОБНЫЕ

ОСВЕТИТЕЛИ НАЛОБНЫЕ ДЛЯ БИНОКУЛЯРНЫХ ЛУП HEINE
ДЛЯ ПРИМЕНЕНИЯ В СТОМАТОЛОГИИ



LED LOUPELIGHT 2



ML4 LED



ML4 LED с DV1



Работайте с лучшими,
всё остальное компромисс!

8 (800) 775-10-98

medliga.ru