

KaWe МАСТЕРЛАЙТ / KaWe MASTERLIGHT®

СВЕТИЛЬНИКИ



Светильник смотровой – идеальная освещённость.

Смотровые светильники необходимы при исследовании структуры тканей. Благодаря им Вы можете не только провести точное обследование, но и эффективно установить окончательный диагноз. Смотровые светильники – это оптимальное решение для смотровых, процедурных и операционных.

Таким образом, смотровые светильники – это более чем классический источник освещения помещения. Они являются высокоэффективными системами, которые отвечают основным требованиям медицинской техники: естественная цветопередача, точное освещение рабочего поля и упрощённая установка необходимого положения лампы. Современный дизайн, простота в управлении и лёгкая чистка/дезинфекция комплектуют сегодняшний стандарт.

Лампы KaWe МАСТЕРЛАЙТ уже в течении многих лет являются неотъемлемой частью портфолио фирмы KaWe. Светильники фирмы KaWe МАСТЕРЛАЙТ создают освещённость, равную условиям дневного света. Возможна точная фокусировка лампы. Регулятор яркости позволяет легко приспособиться к любым условиям освещённости. Это позволяет различить даже самые тонкие цветовые нюансы ткани, что помогает установке точного диагноза и проведению успешного лечения.

Наряду со светильниками в успешном галогенном исполнении, теперь доступны и светильники с перспективной светодиодной технологией освещения. Кроме упомянутых преимуществ галогенной световой техники, они обладают холодным (без инфракрасного излучения), контрастным светом и долгим сроком службы.

В связи с высоким спросом мы дополнили наш обширный ассортимент двумя новыми светодиодными светильниками KaWe МАСТЕРЛАЙТ 10 LED и 15 LED.

 **MEDLIGA**
медицинское оборудование

KaWe МАСТЕРЛАЙТ Классик / Classic

СМОТРОВЫЕ СВЕТИЛЬНИКИ С ГИБКОЙ ВЕРХНЕЙ ЧАСТЬЮ

KaWe МАСТЕРЛАЙТ Классик смотровый светильник с гибкой верхней частью

передвижной галогенный светильник
с мобильным основанием на 5-ти колесах,
из высококачественной нержавеющей стали

- современный, гибкий дизайн
- точный свет
- комфортная установка
выбранного положения
- сетевое напряжение 230 В
- рефлекторная лампа 12 В/35 Вт.
с холодным галогенным светом
- с углом отражения 8°
- цветовая температура
прибл. 3 200° Кельвин
- простая и быстрая сборка

Арт. 10.11010.002

с мобильным основанием
на 5-ти колесах,
НО с типичной вилкой
BS1363



240 В
В5
ВЕРСИЯ

Арт. 10.11011.002

Технические данные

площадь светового поля на расстоянии 0,5 м	100 мм
рабочий диапазон на расстоянии 0,5 м	125 мм
освещенность на расстоянии 0,4 м	44.000 люкс
максимальная высота	211 см
максимальный рабочий диапазон	170 см
вес (нетто)	4,7 кг
труба штатива из высококачественной нержавеющей стали	в рибл.
трубки основания из высококачественной нержавеющей стали	в рибл.

Запасная лампа

рефлекторная лампа с прочным
защитным стеклом и холодным
галогенным светом
с углом отражения 8°



12 В / 35 Вт.

Арт. 10.90100.002 (29252)



KaWe МАСТЕРЛАЙТ Классик / Classic LED

СМОТРОВОЙ СВЕТИЛЬНИК С ГИБКОЙ ВЕРХНЕЙ ЧАСТЬЮ

KaWe МАСТЕРЛАЙТ Классик LED смотровой светильник с гибкой верхней частью

светодиодный передвижной смотровой светильник с мобильным основанием на 5-ти колесах, из высококачественной нержавеющей стали

- современный, гибкий дизайн
- точный свет
- комфортная установка выбранного положения
- сетевое напряжение 230 В
- рефлекторная лампа 12 В / 10 Вт.
(80 % экономии энергии, по сравнению с лампой 35 Вт.)
- с углом отражения 24°
- цветовая температура прибл. 3 000° Кельвин
- простая и быстрая сборка
- с заменяемой штепсельной вилкой



230 В
ЕС
ВЕРСИЯ



240 В
BB
ВЕРСИЯ



110 В
США
ВЕРСИЯ

Арт. 10.11020.002

Технические данные

площадь светового поля на расстоянии 0,5 м	100 мм
рабочий диапазон на расстоянии 0,5 м	125 мм
освещенность на расстоянии 0,4 м	7.500 люкс
срок службы лампы (по сравнению с 1000 часами срока службы галогенной лампы)	22.000 ч
максимальная высота	211 см
максимальный рабочий диапазон	170 см
вес (нетто)	4,7 кг
труба штатива из высококачественной нержавеющей стали	в р/кбл.
трубки основания из высококачественной нержавеющей стали	в р/кбл.

Запасная лампа LED

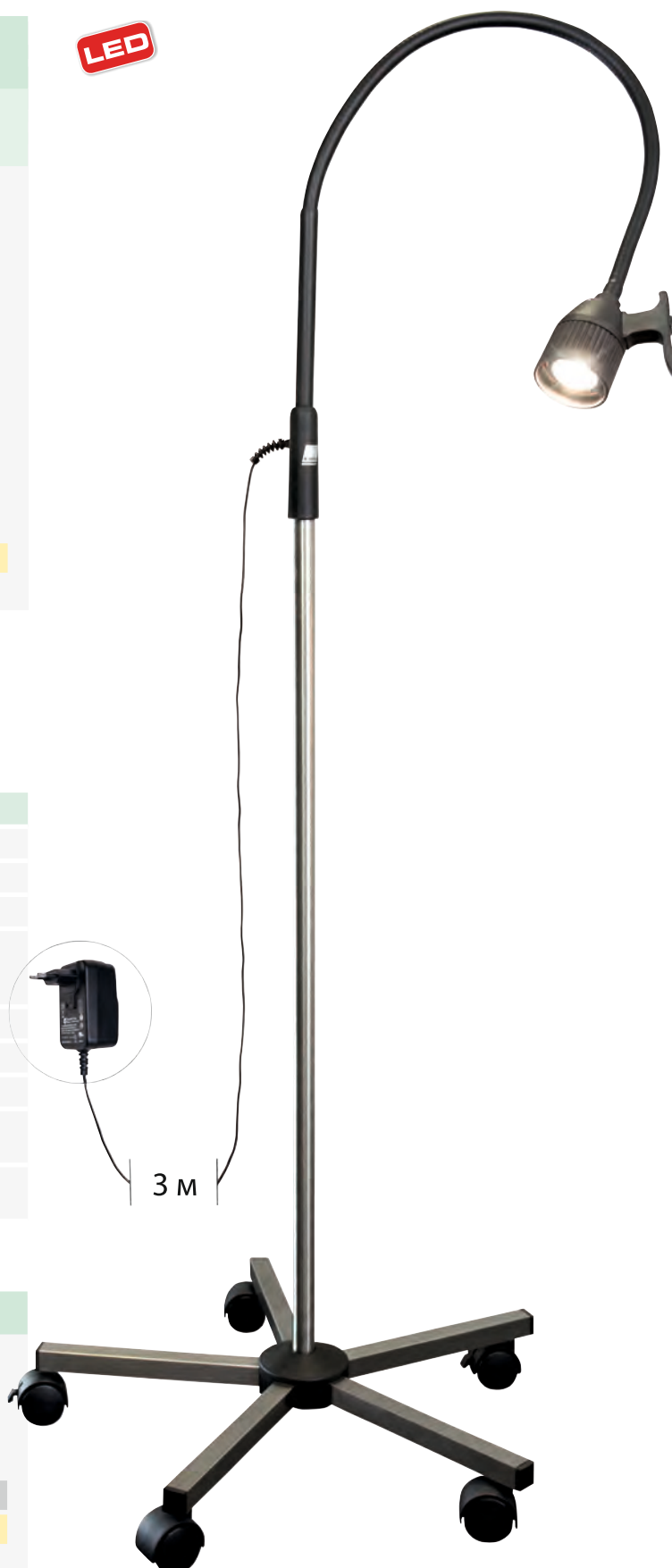
Рефлекторная LED-лампа с углом отражения 24°



12 В / 10 Вт.

Арт. 10.90120.002

LED



KaWe МАСТЕРЛАЙТ Классик / Classic

ПРИНАДЛЕЖНОСТИ ДЛЯ СМОТРОВОГО СВЕТИЛЬНИКА С ГИБКОЙ ВЕРХНЕЙ ЧАСТЬЮ

KaWe МАСТЕРЛАЙТ Классик смотровой светильник

гибкая верхняя часть, отдельно,
чёрная,
230 В,
без штатива



ГЛ 12 В / 35 Вт.

Арт. 10.12010.002

верхняя часть, отдельно
НО с типичной вилкой
BS1363



ГЛ 12 В / 35 Вт.

Арт. 10.12011.002

гибкая верхняя часть, отдельно,
чёрная,
без штатива



LED 12 В / 10 Вт.

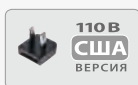
Арт. 10.12020.002



230 В
ЕС
ВЕРСИЯ



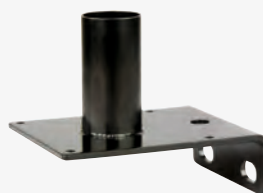
240 В
B6
ВЕРСИЯ



110 В
США
ВЕРСИЯ

Крепление настенное

для настенного крепления
верхней части смотрового
светильника
KaWe МАСТЕРЛАЙТ Классик



Арт. 10.90201.001

Крепление настольное

для настольного крепления
верхней части смотрового
светильника
KaWe МАСТЕРЛАЙТ Классик
толщина столешницы
не должна превышать 4 см



Арт. 10.90301.001



KaWe МАСТЕРЛАЙТ / MASTERLIGHT® 10 LED

ФИКСИРОВАННЫЙ ФОКУС

Превосходная цветопередача. Значение индекса цветопередачи $R_a=95$ позволяет без труда распознавать различные цветовые нюансы в ткани. Цветной спектр раневого поля выглядит естественно и контрастно. Кроме того, свет при котором проводится операция, более приятен для глаз.

Грановитая мультисистема линз. Множество компьютерных расчетов граненых линз обеспечивает однородность и минимальную тень на световом поле. Отдельно расположенные LED модули создают своё собственное световое поле. Это усиливает эффект контраста и тем самым увеличивает распознавание деталей в области раны. Максимальная интенсивность света достигает 35.000 люкс.



KaWe МАСТЕРЛАЙТ 10 характеристика

- фиксированный фокус
- штатив на 5-ти ножках, из высококачественной нержавеющей стали
- электронный вкл./выкл. на корпусе светильника
- низкое потребление электроэнергии

230 В / 50 Гц

Арт. 10.71011.002

Технические данные

освещенность на расстоянии 0,5 м	35.000 люкс
индекс цветопередачи R_a	95
цветовая температура (Кельвин)	4000 К
повышенная температура в головной части	0,5° С
количество LED ламп	3
срок службы источника света	> 40.000 ч
диаметр корпуса светильника	12 см
размер светового пятна	10 см
общее потребление мощности	7 Вт
рабочее расстояние	200 - 800 мм
регулировка высоты от	600 мм
подключение к сети	230 В / 50 Гц
штепсельная вилка	ЕС
лаковое покрытие	матовый шёлк
вес (нетто)	7 кг



KaWe МАСТЕРЛАЙТ MASTERLIGHT® 15 LED

ФИКСИРОВАННЫЙ ФОКУС

Превосходная цветопередача. Значение индекса цветопередачи $R_a=95$ позволяет без труда распознавать различные цветовые нюансы в ткани. Цветной спектр раневого поля выглядит естественно и контрастно. Кроме того, свет при котором проводится операция, более приятен для глаз.

Грановитая мультисистема линз. Множество компьютерных расчетов граненых линз обеспечивает однородность и минимальную тень на световом поле. Отдельно расположенные LED модули создают своё собственное световое поле. Это усиливает эффект контраста и тем самым увеличивает распознавание деталей в области раны. Максимальная интенсивность света достигает 60.000 люкс.



KaWe МАСТЕРЛАЙТ 15 характеристика

- фиксированный фокус
- штатив на 5-ти ножках, из высококачественной нержавеющей стали
- механический вкл./выкл.
- электронное регулирование освещенности (срок службы источника света прилб. 40.000 ч)
- низкое потребление электроэнергии

230 В / 50 Гц

Арт. 10.71016.002

Технические данные

освещенность на расстоянии 0,5 м	60.000 люкс
индекс цветопередачи R_a	95
цветовая температура (Кельвин)	4500 К
электронное регулирование освещенности на корпусе светильника	50 - 100 %
повышенная температура в головной части	0,5° С
количество LED ламп	7
срок службы источника света	> 40.000 ч
диаметр корпуса светильника	22 см
размер светового пятна	14 см
общее потребление мощности	10 Вт
рабочее расстояние	200 - 800 мм
регулировка высоты от	600 мм
подключение к сети	230 В / 50 Гц
штепсельная вилка	Schuko-защитный контакт
лаковое покрытие	матовый шёлк
вес (нетто)	11,0 кг



КаWe МАСТЕРЛАЙТ MASTERLIGHT®20 LED

ФИКСИРОВАННЫЙ ФОКУС

Превосходная цветопередача. Значение индекса цветопередачи $R_a=95$ позволяет без труда распознавать различные цветовые нюансы в ткани. Цветной спектр раневого поля выглядит естественно и контрастно. Кроме того, свет при котором проводится операция, более приятен для глаз.

Грановитая мультисистема линз. Множество компьютерных расчетов граненых линз обеспечивает однородность и минимальную тень на световом поле. Отдельно расположенные LED модули создают своё собственное световое поле. Это усиливает эффект контраста и тем самым увеличивает распознавание деталей в области раны. Максимальная интенсивность света достигает 30.000 люкс.



КаWe МАСТЕРЛАЙТ 20 характеристика

- фиксированный фокус
- штатив на 5-ти ножках, полимерное покрытие
- электронный вкл./выкл. на корпусе светильника
- электронное регулирование освещенности (срок службы лампы: прибл. 40.000 часов)
- низкое потребление электроэнергии

230 В / 50 Гц

Арт. 10.71021.002

Технические данные

освещенность на расстоянии 1 м	30.000 люкс
индекс цветопередачи R_a	95
цветовая температура (Кельвин)	4500 К
электронное регулирование освещенности на корпусе светильника	50 - 100 %
повышенная температура в головной части	0,5° С
количество LED ламп	12
срок службы источника света	> 40.000 ч
диаметр корпуса светильника	29 см
размер светового пятна	170 мм
общее потребление мощности	18 Вт
рабочее расстояние	700 - 1400 мм
регулировка высоты от	1210 мм
подключение к сети	230 В / 50 Гц
штепсельная вилка	Schuko-защитный контакт
лаковое покрытие	матовый шёлк
вес (нетто)	11,0 кг



KaWe МАСТЕРЛАЙТ / MASTERLIGHT® 20F LED

С ФОКУСИРОВКОЙ

Превосходная цветопередача. Значение индекса цветопередачи $R_a=95$ позволяет без труда распознавать различные цветовые нюансы в ткани. Цветной спектр раневого поля выглядит естественно и контрастно. Кроме того, свет при котором проводится операция, более приятен для глаз.

Грановитая мультисистема линз. Множество компьютерных расчетов граненых линз обеспечивает однородность и минимальную тень на световом поле. Отдельно расположенные LED модули создают своё собственное световое поле. Это усиливает эффект контраста и тем самым увеличивает распознавание деталей в области раны. Максимальная интенсивность света достигает 40.000 люкс.

LED

KaWe МАСТЕРЛАЙТ 20F характеристика

- с фокусировкой
- дальнейшую характеристику см. KaWe МАСТЕРЛАЙТ 20

230 В / 50 Гц

Арт. 10.71021.102

Технические данные

освещенность на расстоянии 1 м	40.000 люкс
индекс цветопередачи R_a	95
цветовая температура (Кельвин)	4500 К
электронное регулирование освещенности на корпусе светильника	50 - 100 %
повышенная температура в головной части	0,5° С
количество LED ламп	12
срок службы источника света	> 40.000 ч
диаметр корпуса светильника	29 см
размер светового пятна	140 - 250 мм
общее потребление мощности	18 Вт
рабочее расстояние	700 - 1400 мм
регулировка высоты от	1210 мм
подключение к сети	230 В / 50 Гц
штепсельная вилка	Schuko-защитный контакт
лаковое покрытие	матовый шёлк
вес (нетто)	11,0 кг



KaWe МАСТЕРЛАЙТ / MASTERLIGHT® 30 LED

ФИКСИРОВАННЫЙ ФОКУС

Превосходная цветопередача. Значение индекса цветопередачи $R_a=95$ позволяет без труда распознавать различные цветовые нюансы в ткани. Цветной спектр раневого поля выглядит естественно и контрастно. Кроме того, свет при котором проводится операция, более приятен для глаз.

Грановитая мультисистема линз. Множество компьютерных расчетов граненых линз обеспечивает однородность и минимальную тень на световом поле. Отдельно расположенные LED модули создают своё собственное световое поле. Это усиливает эффект контраста и тем самым увеличивает распознавание деталей в области раны. Максимальная интенсивность света достигает 50.000 люкс.

LED

KaWe МАСТЕРЛАЙТ 30 характеристика

- фиксированный фокус
- штатив на 5-ти ножках, полимерное покрытие
- электронный вкл./выкл. на корпусе светильника
- электронное регулирование освещенности (срок службы лампы: прибл. 40.000 часов)
- низкое потребление электроэнергии

230 В / 50 Гц

Арт. 10.71031.002

Технические данные

освещенность на расстоянии 1 м	50.000 люкс
индекс цветопередачи R_a	95
размер светового пятна	170 мм
цветовая температура (Кельвин)	4500 K
электронное регулирование освещенности на корпусе светильника	50 - 100%
повышенная температура в головной части	0,5° C
общее потребление мощности	20 Вт
количество LED ламп	19
срок службы источника света	> 40.000 ч
рабочее расстояние	700 - 1400 мм
диаметр корпуса светильника	33 см
регулировка высоты от	119 см
подключение к сети	230 В / 50 Гц
штепсельная вилка	Schuko-защитный контакт
вес (нетто)	11,2 кг



KaWe МАСТЕРЛАЙТ / MASTERLIGHT 30F

LED
С ФОКУСИРОВКОЙ

Превосходная цветопередача. Значение индекса цветопередачи $R_a=95$ позволяет без труда распознавать различные цветовые нюансы в ткани. Цветной спектр раневого поля выглядит естественно и контрастно. Кроме того, свет при котором проводится операция, более приятен для глаз.

Грановитая мультисистема линз. Множество компьютерных расчетов граненых линз обеспечивает однородность и минимальную тень на световом поле. Отдельно расположенные LED модули создают своё собственное световое поле. Это усиливает эффект контраста и тем самым увеличивает распознавание деталей в области раны. Максимальная интенсивность света достигает 60.000 люкс.

LED

KaWe МАСТЕРЛАЙТ 30F LED характеристика

- с фокусировкой
- дальнейшую характеристику см. KaWe МАСТЕРЛАЙТ 30

230 В / 50 Гц

Арт. 10.71031.102

Технические данные

освещенность на расстоянии 1 м	60.000 люкс
индекс цветопередачи R_a	96
размер светового пятна (с фокусом)	140 - 250 мм
цветовая температура (Кельвин)	4500 К
электронное регулирование освещенности на корпусе светильника	50 - 100%
повышенная температура в головной части	0,5° С
общее потребление мощности	20 Вт
количество LED ламп	19
срок службы источника света	> 40.000 ч
рабочее расстояние	700 - 1400 мм
диаметр корпуса светильника	33 см
регулировка высоты от	119 см
подключение к сети	230 В / 50 Гц
штепсельная вилка	Schuko-защитный контакт
вес (нетто)	11,2 кг

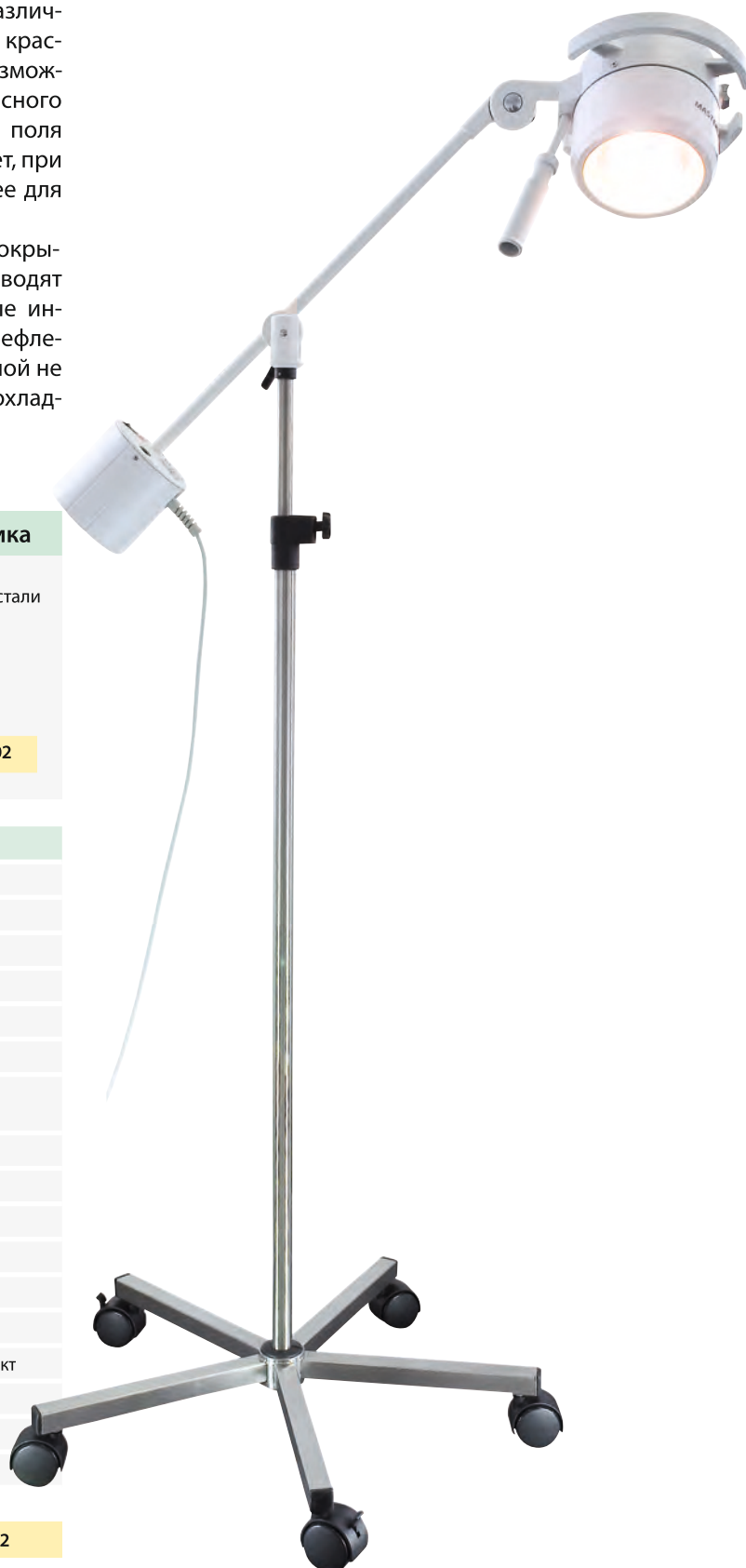


KaWe МАСТЕРЛАЙТ / MASTERLIGHT® 20

ФИКСИРОВАННЫЙ ФОКУС

Превосходная цветопередача. Значения индексов цветопередачи $R_a=86$ и R_9 (красный) ≥ 80 , недостижимые ранее, позволяют теперь без труда распознавать различные цветовые нюансы в ткани. Точная передача красного цвета имеет существенное значение для возможности распознавания различных оттенков красного цвета в раневом поле. Цветной спектр раневого поля выглядит естественно и контрастно. Кроме того, свет, при котором проводится процедура, ощутимо приятнее для глаз.

Холодный свет. Люминисцентные отражатели с покрытием в сочетании с фильтрами холодного света сводят тепловое излучение до минимума. Нежелательные инфракрасные лучи светильника не отражаются рефлекторами, а излучаются вверх (к потолку). Под лампой не образуется тепло, зона головы врача остается прохладной.



KaWe МАСТЕРЛАЙТ 20

характеристика

- фиксированный фокус
- штатив на 5-ти ножках из высококачественной нержавеющей стали
- вкл./выкл. на корпусе светильника
- точная установка светильника с помощью ручки наружного рычага
- удобство технического обслуживания

230 В / 50 Гц

Арт. 10.71020.002

Технические данные

освещенность на расстоянии 1 м	20.000 люкс
освещенность на расстоянии 0,8 м	26.000 люкс
индекс цветопередачи R_a	86
индекс цветопередачи R_9	≥ 80
цветовая температура (Кельвин)	4300 K
общее потребление мощности	50 Вт
размер светового пятна (фиксированный фокус)	140 мм
диаметр корпуса светильника	15 см
регулировка высоты от	1170 мм
гаlogenная лампа	22,8 В / 50 Вт
рабочее расстояние	700 - 1400 мм
лаковое покрытие	матовый шёлк
подключение к сети	230 В / 50 Гц
штепсельная вилка	Schuko-защитный контакт
вес (нетто)	7,5 кг
максимальная высота	250 см
максимальный рабочий диапазон	235 см

запасная лампа

Арт. 10.90112.002

KaWe МАСТЕРЛАЙТ / MASTERLIGHT 20

С ФОКУСИРОВКОЙ

Превосходная цветопередача. Значения индексов цветопередачи $R_a=96$ и R_g (красный) ≥ 90 , недостижимые ранее, позволяют теперь без труда распознавать различные цветовые нюансы в ткани. Точная передача красного цвета имеет существенное значение для возможности распознавания различных оттенков красного цвета в раневом поле. Значение R_g (красный) ≥ 90 означает для врача улучшение зрительного распознавания деталей. Цветной спектр раневого поля выглядит естественно и контрастно. Кроме того, свет, при котором проводится процедура, ощутимо приятнее для глаз.

Фокусировка. С помощью подвижного регулятора на корпусе светильника лампа накаливания передвигается в рефлекторе. Фокусируемый луч света обеспечивает точное соответствие диаметра светового поля размеру раны.



KaWe МАСТЕРЛАЙТ 20F характеристика

- с фокусировкой
- дальнейшую характеристику см. KaWe МАСТЕРЛАЙТ 20

230 В / 50 Гц

Арт. 10.71020.102

Технические данные

освещенность на расстоянии 1 м	30.000 люкс
освещенность на расстоянии 0,8 м	37.000 люкс
индекс цветопередачи R_a	96
индекс цветопередачи R_g	≥ 90
цветовая температура (Кельвин)	4300 К
общее потребление мощности	50 Вт
размер светового пятна (с фокусом)	100 - 230 мм
диаметр корпуса светильника	15 см
регулировка высоты от	1170 мм
галогенная лампа	22,8 В / 50 Вт
рабочее расстояние	700 - 1400 мм
лаковое покрытие	матовый шёлк
вес (нетто)	7,5 kg
подключение к сети	230 В / 50 Гц
штепсельная вилка	Schuko-защитный контакт
максимальная высота	250 см
максимальный рабочий диапазон	235 см

запасная лампа

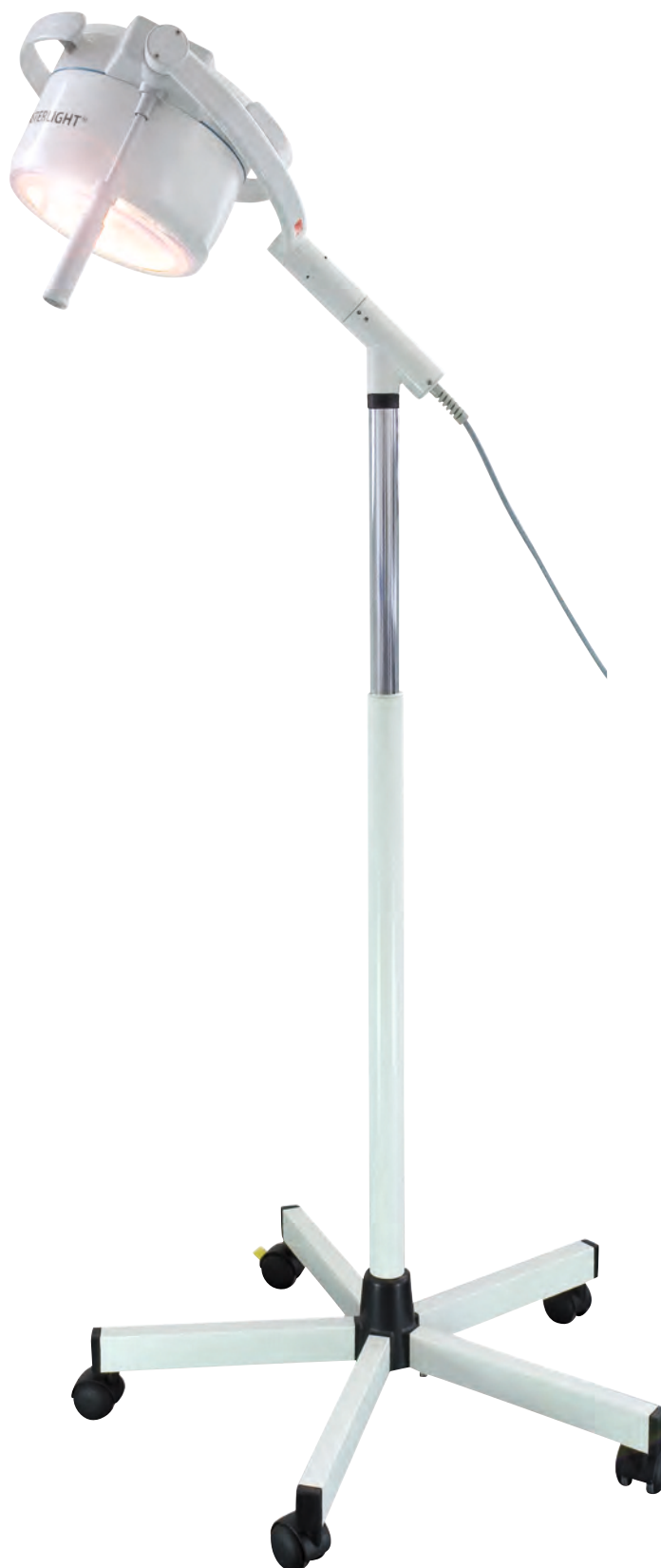
Арт. 10.90112.002

KaWe МАСТЕРЛАЙТ / MASTERLIGHT® 30

ФИКСИРОВАННЫЙ ФОКУС

Смотровой светильник для диагностики и малых операций с диэлектрической системой света.

Превосходная цветопередача. Значения индексов цветопередачи $R_a=93$ и R_g (красный) ≥ 80 , недостижимые ранее, позволяют теперь без труда распознавать различные цветовые нюансы в ткани. Точная передача красного цвета имеет существенное значение для возможности распознавания различных оттенков красного цвета в раневом поле. Цветной спектр раневого поля выглядит естественно и контрастно. Кроме того, свет, при котором проводится процедура, ощутимо приятнее для глаз.



KaWe МАСТЕРЛАЙТ 30 характеристика

- фиксированный фокус
- штатив на 5-ти ножках, полимерное покрытие
- превосходная цветопередача
- плавное регулирование освещенности (0 - 100%)
- вкл./выкл. на корпусе светильника
- точная установка светильника с помощью ручки и наружного рычага
- электронное плавное регулирование освещенности с помощью кнопки вкл./выкл. (потенциометр) на корпусе светильника
- удобство технического обслуживания
- холодный свет

230 В / 50 Гц

Арт. 10.71030.002

Технические данные

освещенность на расстоянии 1 м	35.000 люкс
индекс цветопередачи R_a	93
индекс цветопередачи R_g	≥ 80
цветовая температура (Кельвин)	4300 K
размер светового пятна	170 мм
общее потребление мощности	50 Вт
диаметр корпуса светильника	22 см
гаалогенная лампа	22,8 В / 50 Вт
рабочее расстояние	700 - 1400 мм
регулировка высоты от	119 см
лаковое покрытие	матовый шёлк
вес (нетто)	12,5 кг
подключение к сети	230 В / 50 Гц
штепсельная вилка	Schuko-защитный контакт

запасная лампа

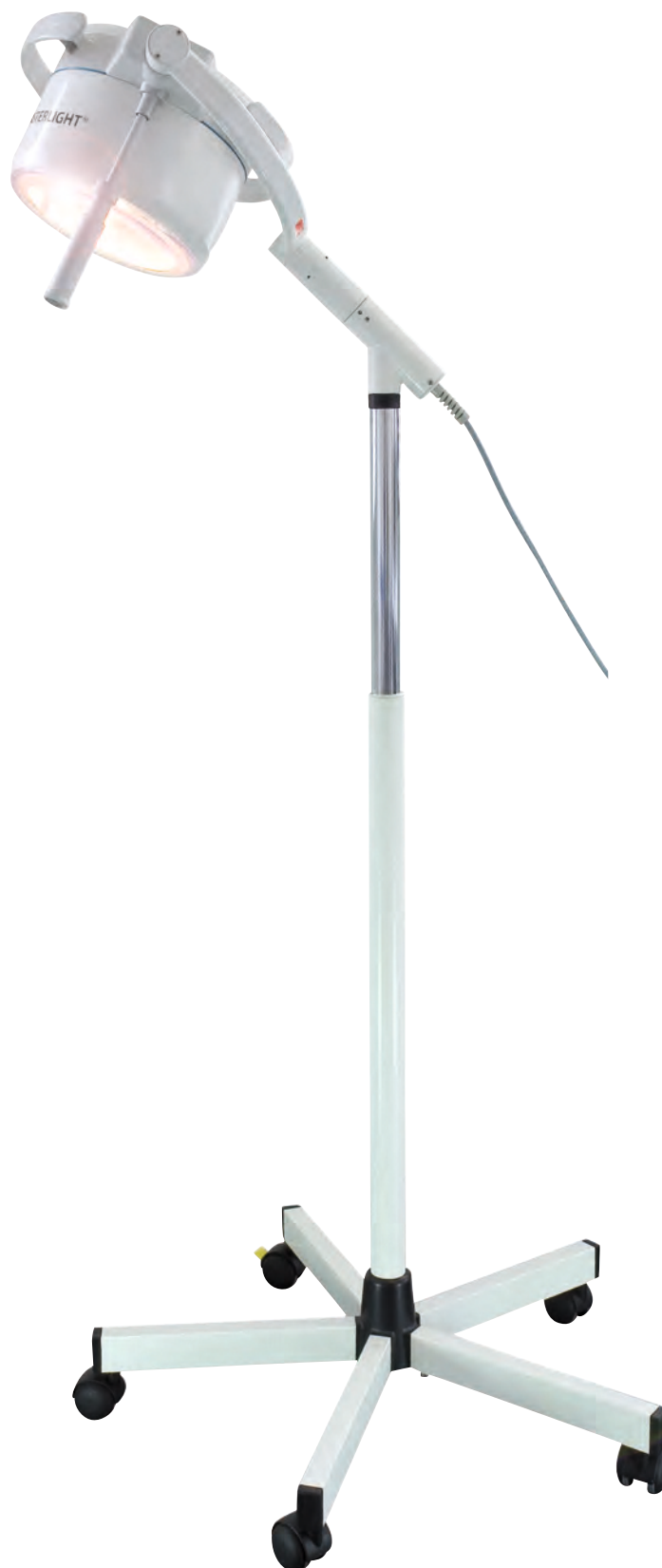
Арт. 10.90112.002

KaWe МАСТЕРЛАЙТ MASTERLIGHT® 30F

С ФОКУСИРОВКОЙ

Смотровой светильник для диагностики и малых операций с диэлектрической системой света.

Превосходная цветопередача. Значения индексов цветопередачи $R_a=96$ и R_9 (красный) ≥ 90 , недостижимые ранее, позволяют теперь без труда распознавать различные цветовые нюансы в ткани. Точная передача красного цвета имеет существенное значение для возможности распознавания различных оттенков красного цвета в раневом поле. Значение R_9 (красный) ≥ 90 значит для врача улучшенное распознавание деталей. Цветной спектр раневого поля выглядит естественно и контрастно. Кроме того, свет, при котором проводится процедура, ощутимо приятнее для глаз.



KaWe МАСТЕРЛАЙТ 30F характеристика

- с фокусировкой
- дальнейшую характеристику см. KaWe МАСТЕРЛАЙТ 30

230 В / 50 Гц

Арт. 10.71030.102

Технические данные

освещенность на расстоянии 1 м	50.000 люкс
индекс цветопередачи R_a	96
индекс цветопередачи R_9	≥ 90
цветовая температура (Кельвин)	4300 K
размер светового пятна (с фокусом)	140 - 250 мм
общее потребление мощности	50 Вт
диаметр корпуса светильника	22 см
гаалогенная лампа	22,8 В / 50 Вт
рабочее расстояние	700 - 1400 мм
регулировка высоты от	119 см
лаковое покрытие	матовый шёлк
вес (нетто)	12,5 кг
подключение к сети	230 В / 50 Гц
штепсельная вилка	Schuko-защитный контакт

запасная лампа

Арт. 10.90112.002



Работайте с лучшими,
всё остальное компромисс!

8 (800) 775-10-98

medliga.ru