

# HUGER

VIDEO ENDOSCOPY



**MEDLIGA**  
медицинское оборудование

**Использование камеры высокого разрешения**

обеспечивает превосходное полноэкранное цветное изображение с высокой разрешающей способностью

**Возможность использования нескольких вариантов осветителей:**

галогенового, металлогалогидного, ксенонового, светодиодного

**Возможность сохранения**

изображения в памяти процессора

**Специальная структура тяги**

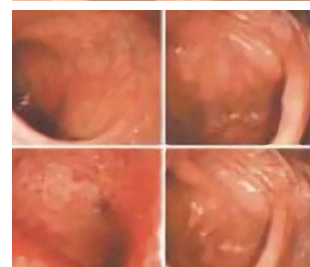
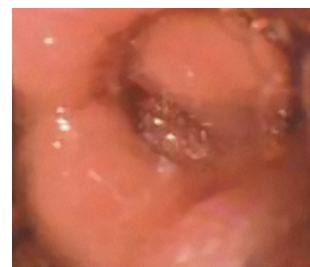
**Использование качественных комплектующих европейских производителей** при производстве, что обеспечивает долговечность использования



**Идеально для постановки раннего диагноза** и последующей терапии



**Расширенные функции для чистки и дезинфекции.** Вся оптика, воздушные клапана и клапаны отсоса полностью способны к погружению в жидкость для очистки. Эргономичный контроль герметичности позволяет легко обнаруживать утечку, таким образом, предотвращая проникновения воды.

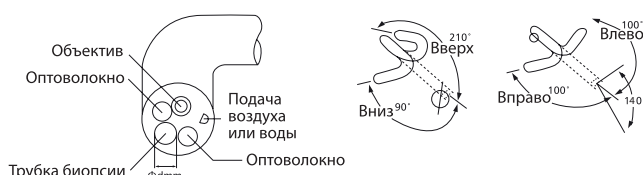


## ВИДЕОЭНДОСКОПЫ

### Видеогастроскопы серии GVE-2600



Видеогастроскоп GVE-2600 P / GVE-2600X / GVE-2600 являются новейшей разработкой компании HUGER. По сравнению с серией GVE-2100, серия GVE-2600 имеет улучшенное качество изображения.



Модель	GVE-2600P	GVE-2600X	GVE-2600
Оптическая система	140°	140°	140°
Глубина резкости	3-100	3-100	3-100
Отклонение дистального конца	вверх 210°, вниз 90°, влево 100°, вправо 100°		
Диаметр дистального конца	Ø 9,0 мм	Ø 9,2 мм	Ø 9,8 мм
Диаметр вводимой трубки	Ø 9,0 мм	Ø 9,2 мм	Ø 9,8 мм
Биопсийный канал	Ø 2,2 мм	Ø 2,8 мм	Ø 2,8 мм
Рабочая длина	1050 мм		

### Видеоколоноскопы серии CVE-2600



Колоноскопы серии CVE-2600, также, как и гастроскопы серии GVE-2600 являются новейшей разработкой компании HUGER. Данные модели обладают высоким качеством изображения, что позволяет своевременно поставить точный диагноз.

Инструментальный канал диаметром 3,7 мм позволяет использовать широчайший ассортимент инструментария и создаёт хорошие условия для аспирации даже при введённом в канал эндоскопическом инструменте.

Эргономично сконструированная удобная рукоятка облегчает управляемость видеоколоноскопом за счет удобно расположенных кнопок и переключателей с пользовательской настройкой.

Модель	CVE-2600 TM/LM/IM
Оптическая система	140°
Глубина резкости	3-100
Отклонение дистального конца	180° (вверх), 180° (вниз), 160° (влево), 160° (вправо)
Диаметр дистального конца	Ø 12,9 мм
Диаметр вводимой трубки	Ø 12,9 мм
Биопсийный канал	Ø 3,7 мм
Рабочая длина, мм	1700 / 1550 / 1330

## ВИДЕОЭНДОСКОПЫ

### Видеобронхоскоп BV-2600



Специализированное высокотехнологичное устройство для проведения бронхоскопии внутренней поверхности бронхов, трахеи и легких. Гибкий бронхоскоп представляет из себя гибкую полую трубку со световодом и оптическим кабелем.

Прибор работает с видеопроцессором VEP-2600F.

Модель	VB-2600
Оптическая система	120°/ 140°
Глубина резкости, мм.	3-100
Отклонение дистального конца	вверх 180°, вниз 130°
Диаметр дистального конца, мм	Ø 6,0
Диаметр вводимой трубки, мм	Ø 6,0
Биопсийный канал, мм.	Ø 2,2
Рабочая длина, мм.	600

### Гастроскоп с USB-выходом



Оптический прибор, снабженный осветительным устройством; применяется для обследования полости желудка и 12-ти перстной кишки. Получаемое изображение передается с помощью миниатюрной видеокамеры, встроенной в дистальный конец видеогастроскопа.

Назначение:

С помощью гастроскопа могут выполняться такие лечебные процедуры, как:

- диагностики и лечения заболеваний пищевода, желудка и проксимального отдела 12-ти перстной кишки
- остановка желудочного кровотечения
- различные манипуляции в полости желудка такие, как удаление полипов (или гастростомия)

Модель	GVE-2600
Оптическая система	110°
Глубина резкости, мм.	5-100
Отклонение дистального конца	вверх 210°, вниз 90°
Диаметр вводимой трубки, мм	Ø 7,5
Биопсийный канал, мм	Ø 2,2
Рабочая длина, мм	1050

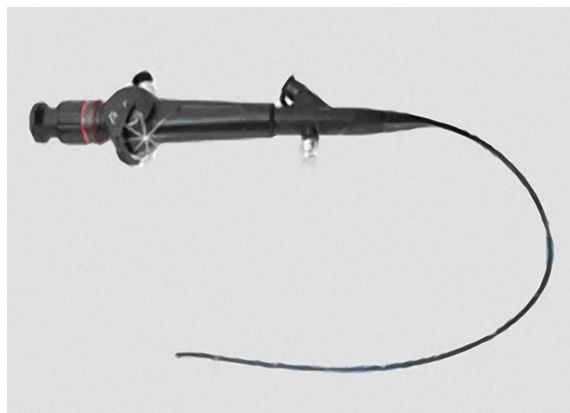
## ФИБРОЭНДОСКОПЫ

### Фиброларингоскоп



Модель	NV-2600
Диаметр дистального канала	4.0мм
Диаметр вводимой трубки	4.0мм
Рабочая длина	600мм
Угол поворота	вверх/вниз130°
Область обзора	0°
Поле обзора	100°
Глубина резкости	2-100мм
Биопсийный канал	1.2мм

### Фиброназофарингоскоп



Модель	NV-2600	NV-2600
Диаметр	3.8мм	5.3мм
Рабочая длина	300мм	410мм
Угол поворота	вверх/вниз130°	вверх/вниз130°
Область обзора	0°	0°
Поле обзора	100°	100°
Глубина резкости	2-50мм	2-50мм
Биопсийный канал	Нет	2.0

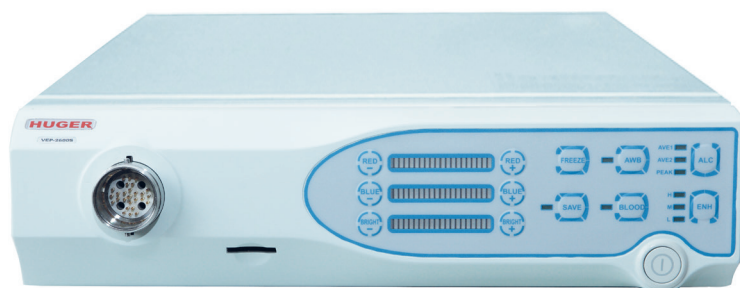
### Фибробронхоскоп



Модель	NV-2600
Диаметр дистального конца	5.0мм
Диаметр вводимой трубки	5.0мм
Область обзора	0°
Поле обзора	100°
Угол поворота	вверх180°/ вниз130°
Глубина резкости	2-50мм
Биопсийный канал	2.0мм
Рабочая длина	550мм

## ВИДЕОПРОЦЕССОРЫ

### Видеопроцессор VEP-2600F



Данная модель видеопроцессора предназначена для Видеобронхоскопа BV-2600, гастроскопов серии GVE-2600 и колоноскопов серии CVE-2600.

<b>VEP-2600F</b>
Автоматический баланс белого
Цифровой зум
Память на 4 снимка
«Картинка в картинке»
Функция «заморозки» изображения
Видеовыходы YС-видео, S-видео
Регулировка синего, красного и насыщенности цвета
Запись на карту

### Видеоцентр BV-2600F



Данная модель включает в себя видеопроцессор VEP-2100F, осветитель SLS-2100P и 12-ти дюймовый монитор

Удобное решение для портативного использования в любом доступном месте.

Прост и удобен в эксплуатации.



Работайте с лучшими,  
всё остальное компромисс!

---

**8 (800) 775-10-98**

**medliga.ru**