

Гинекология,
урология и проктология
Качественное
и необходимое
оборудование



MEDLIGA
медицинское оборудование



arco

Отличный дизайн и функциональность гинекологических кресел

CE

- Превосходный дизайн, современная технология, оптимальное соотношение цены и качества.
- Низкая исходная высота для удобной посадки в кресло
- Широкий диапазон регулирования положения с приподнятым тазом при помощи электромотора вплоть до положения Тренделенбурга
- Эргономичная система поддержки ног и ступней со встроенными держателями рук для принятия пациентом расслабленной, правильной позы для обследования
- Широкий выбор разных цветов для подушек и лакировки по цветовой шкале фирмы Schmitz
- Разнообразие возможностей оснащения кресел дополнительными принадлежностями
- Закрытая гладкая поверхность, обеспечивающая легкость в гигиенической обработке.
- Функция Memory: внесение в память 3 любых позиции кресла для обследования (114.700 с 8 позициями). Записанные в памяти позиции кресла при отключении электричества остаются сохраненными.



Ручное управление для версий памяти 114.595 + 114.600

Цвета: 114.700
Лакокрасочное покрытие: белый алюминий RAL 9006.
Обивка: карибский голубой 82.
Детали из пластика серебристо-серого цвета.

Дизайн: Райнер Шиндхельм



Изменение высоты сиденья с помощью регулирования электромотором положения с приподнятым тазом от 575 мм до 1 320 мм



Положение Тренделенбурга

arco

для гинекологии
CE

Описание



Кресло медицинское манипуляционно-смотровое 114.500

Положение с приподнятым тазом регулируется электромотором; спинная секция соединена под зафиксированным углом наклона (45°) с тазовой секцией; высота сиденья устанавливается с помощью изменения положения с приподнятым тазом от 575 мм до 1320 мм. Опоры для ног со встроенными дугообразными ручками, покрытыми порошковым напылением, поворотные и регулируемые. Включая 1 пару защитных чехлов 101.4800.0. Активизация функций регулировки с помощью ножного управления.

Кресло медицинское манипуляционно-смотровое 114.600

Исполнение такое же как модель 114.500, однако имеет дополнительную функцию включения Мемогу (для 3 позиций), 2 из которых вызываются с помощью ножного управления. Активизация функций регулировки, а также функций Мемогу с помощью ручного и ножного управления.



Кресло медицинское манипуляционно-смотровое 114.495

Исполнение такое же как модель 114.500, однако без опор для ног, для оснащения другой системой для поддержки ног фирмы Schmitz. Активизация функций регулировки с помощью ножного управления.



Кресло медицинское манипуляционно-смотровое 114.700

С функцией Мемогу, дополнительное ручное управление для сохранения в памяти и вызова 8 позиций. Положение с приподнятым тазом и **опоры для ног регулируются с помощью электромотора**; спинная секция соединена с тазовой секцией под зафиксированным углом наклона (45°); высота сиденья в положении с приподнятым тазом регулируется от 575 мм до 1320 мм. Активизация функций регулировки, а также функций Мемогу с помощью ручного и ножного управления. Опоры для ног со встроенными дугообразными ручками, покрытыми порошковым напылением, включая 1 пару защитных чехлов 101.4800.0. 2 встроенные розетки согласно EN 60601-1 (версии для различных стран по запросу), одна из которых переключается с помощью ручного управления.



Концепция управления для arco 114.700

- Подсвеченный графический дисплей для отображения всех функций кресла.
- Электронная диагностическая функция.
- 1 программируемая дополнительная кнопка, например, для управления источником холодного света или кольпоскопом через встроенные розетки.
 - Сохранение в памяти и отображение 8 позиций Мемогу (позиций обследования/по выбору врача)
 - Мягкое движение кресла
 - Управление всеми движениями кресла с помощью ножного и ручного пультов.



Серийная комплектация:

Мягкая обивка эргономичных подушек спинки и подголовника в соответствии с цветовой картой Schmitz; лоток выдвжной и поворотный из пластика; место для хранения бумаги шириной 400 мм; ножной пульт управления; панель основания с 4 установочными винтами; облицовка из пластика серебристо-серого цвета; Соединительный кабель длиной 3 м с сетевым штепселем, подсоединение: 230 В, 50 Гц, макс. 0,3 кВт
Версии для различных стран по запросу.
чистая масса: примерно 130 кг (114.500 и 114.600)
чистая масса: примерно 94 кг (114.495 и 114.595)
чистая масса: примерно 135 кг (114.700)
Безопасная нагрузка: 180 кг

Лакировка:

Высококачественное порошковое напыление. Блестящая поверхность с высокой сопротивляемостью к ударам и царапинам, легко чистящаяся, устойчивая к дезинфицирующим средствам и климатическим условиям.

Поставляемые цвета согласно цветовой карте Schmitz без доплаты.

**Дополнительные цвета по карте RAL
Модель № 100.0510.0**

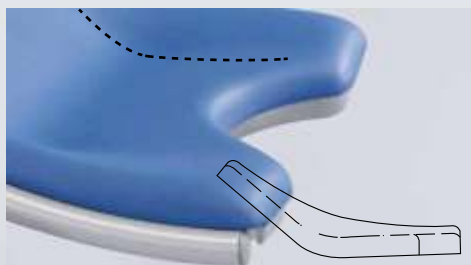
Обивка

Пеноматериал с высококачественной, износоустойчивой обивкой из искусственной кожи.

Поставляемые цвета без доплаты по цветовой карте Schmitz (classic и comfort).

Рекомендации при заказе:

Следующие данные необходимы при заказе кресла серии arco: цвет обивки (см. цветовую шкалу), порошковое напыление для станины и рамы (см. цветовую шкалу).

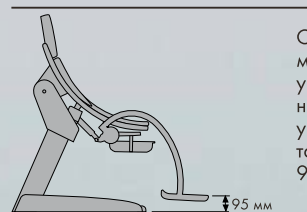
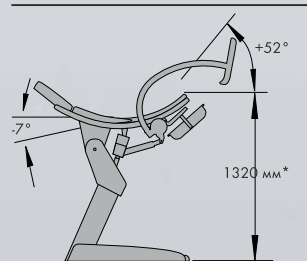
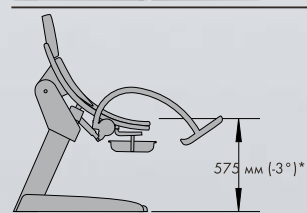
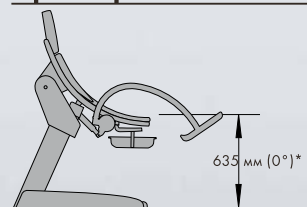


Прямо оформленный контур посадки для расслабленной, правильной позиции для обследования.



Встроенные розетки только у модели 114.700.

Функции регулировки и размеры



Опоры для ног можно опускать под углом 0° на 200 мм над полом под углом - 3° наклон тазовой секции, 95 мм над полом

Панель основания 960 x 565 мм

Ширина обивки 565 мм (тазовой секции)
до 695 мм (спинной секции)

* в сочетании с передвижными колесиками 101.0223.0 + 75 мм.
Мы оставляем за собой право на конструктивные изменения и изменения размеров.

Положения с приподнятым тазом
114.495 до 114.700



электрическая регулировка опор для ног
114.700



arco

Принадлежности

CE

1
Защитный чехол из ПВХ 101.4820.0
для подушки сиденья.

2
Рулон бумаги 100.1760.0
шириной 400 мм для встроенного лотка
со съемной подушкой спинки.

3
Педальная скоба для врача 101.4700.0

4
Передвижные колесики 101.0223.0
для моделей 114.495, 114.500 и 114.700
4 двойных колеса Ø 75 мм, регулируемые и электропроводящие (без возможности дооснащения).

Внимание!
Недопустимо для перевозки пациентов!

5
Держатель для кольпоскопа 101.4210.0
систем Leisegang, Leica, Kaps и Zeiss, устанавливаемый справа или слева.

Для систем Kaps и Zeiss просьба заказывать у поставщиков кольпоскопов соединительную трубку совместно с держателем зажимов!
Без кольпоскопа!

Не используется в сочетании с передвижными колесиками 101.0223.0

6
Обивка из искусственной кожи (пара) 101.4850.0
для дугообразных ручек на молнии,
согласно цветовой карте

Обивка из искусственной кожи (пара) 101.4860.0
для дугообразных ручек у модели 101.4580.0,
на молнии, согласно цветовой карте
(без рис.)

7
Головная подушка 101.3730.0
на липучке, обивка из искусственной
кожи по цветовой карте

8
Защитные чехлы (пара) 101.4800.0

для панелей на опорах
для ног и из прозрачного пластика.

Лоток 101.3850.0
(Доплата) из хромникелевой стали 18/10,
350 x 325 x 65 мм (без рис.)

Лоток 101.3860.0
как 101.3850.0,
однако подходит для модели 114.700
(без рис.)





9

114.495 с 101.4580.0



11

114.495 с
101.1360.0, 101.1670.0, 101.2270.0



12



10

114.495 с 101.2310.0, 101.1360.0

все модели 114.495 до 114.600 могут быть также оснащены другими системами для поддержки ног Schmitz:

9

Держатели ног по Гёпелю со встроенной ручкой (пара) 101.4580.0

10

Эрго-степы (пара) 101.2310.0

Система поддержки ног с регулируемыми лотками для пяток/икр из серого пластика, поворачивающимися в стороны. Встроенные ручки из круглой трубки цвета кресла. Крепежные детали из хромникелевой стали 18/10 для монтажа на боковых шинах. (просьба предусмотреть 101.1360.0)

11

Держатели ног по Гёпелю (штука) 101.2270.0

Подушка из пенопласта серебристо-серого цвета с привязными ремнями. Опора из хромникелевой стали 18/10, без фиксирующих зажимов. (просьба предусмотреть 101.1360.0 и 101.1670.0)

Боковые шины (пара) 101.1360.0

для тазовой секции, из хромникелевой стали 25 x 10 мм, 290 мм в длину, включая крепежные панели для трубчатых рам.

Фиксирующий зажим (штука) 101.1670.0

вращающийся, из хромникелевой стали 18/10, для монтажа на боковых шинах.

Ручка (штука) 101.1580.0

из пенопласта серебристо-серого цвета для монтажа на боковой шине 101.1360.0. (Предусмотреть только при использовании держателей ног 101.2270.0!)

12

Боковая шина (штука) 101.1400.0

для тазовой секции из хромникелевой стали 25 x 10 мм, длиной 150 мм, монтируется на трубчатой раме.



Работайте с лучшими,
всё остальное компромисс!

8 (800) 775-10-98

medliga.ru