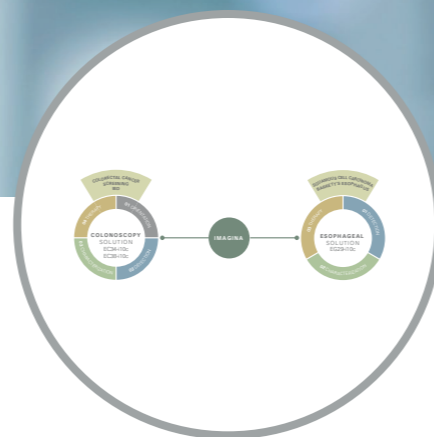


Сделано для Вас: **IMAGINA**
Ваш выбор для повседневной работы



Тройная цель



Клиническое решение IMAGINA

Сделано для вас: IMAGINA

Ваш выбор для повседневной работы

PENTAX
MEDICAL

Видеопроцессор IMAGINA, разработанный с учетом отзывов врачей со всего мира, удовлетворяет Ваши повседневные потребности при проведении диагностики и лечения. Платформа дополнена тремя новыми эндоскопами – одним видеогастроскопом и двумя видеоколоноскопами.



Видеопроцессор IMAGINA >

Видеогастроскоп >

Видеоколоноскопы >

Полное решение >



Сделано для вас: Платформа IMAGINA

PENTAX Medical всегда помнит о Тройной цели, обеспечивая Вас решениями, которые позволяют улучшить Ваши клинические результаты и повысить продуктивность, а также обогатить опыт пациента и медработника.

Улучшение результатов диагностики

IMAGINA оказывает поддержку на каждом этапе выполнения клинического протокола, начиная от обследования и диагностики и кончая ежедневным лечением, благодаря новейшему качеству изображения в формате HD на основе технологии i-scan.

[К подробному описанию >](#)

Экономичность, надежность и безопасность

Инновационный видеопроцессор IMAGINA позволяет сократить текущие и инвестиционные расходы благодаря использованию передовой технологии светодиодного освещения. Система термоконтроля PENTAX Medical предотвращает нежелательный нагрев дистального конца, обеспечивая безопасную работу.

[К подробному описанию >](#)

Улучшение эффективности работы

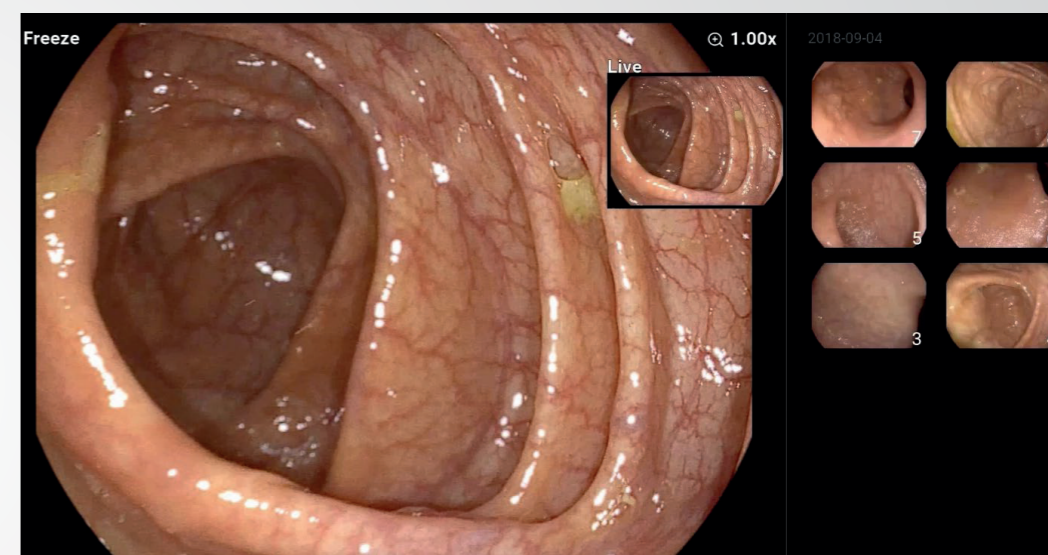
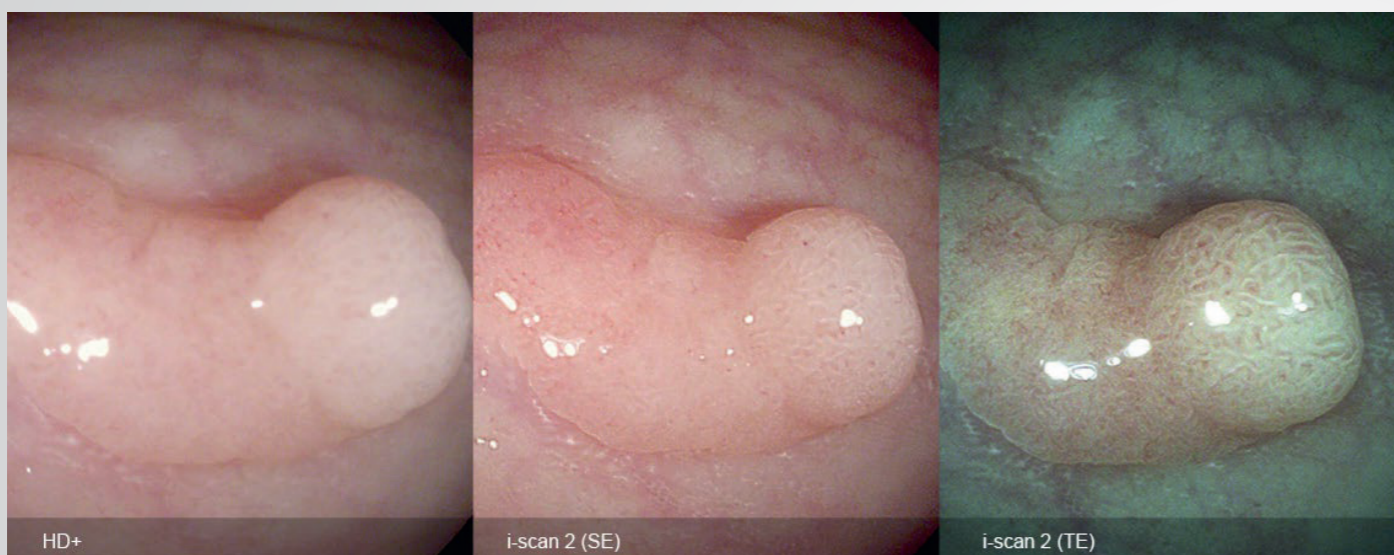
Оригинальный дизайн, возможность внедрения и совместимость. Удобная в обращении и интуитивно управляемая платформа с персонализированным меню для оптимизации процедур, сбора экранных изображений и создания документации пациента.

[К подробному описанию >](#)



Улучшение результатов диагностики

IMAGINA оказывает поддержку на каждом этапе выполнения клинического протокола, начиная от обследования и диагностики и кончая ежедневным лечением, благодаря новейшему качеству изображения в формате HD на основе технологии i-scan.



i-scan для улучшенного обнаружения и описания

Технология i-scan обеспечивает врача улучшенным изображением структур слизистой и сосудистого рисунка для раннего выявления, ограничения и описания данных.

Было доказано, что HD+ вместе с i-scan увеличивает частоту выявления аденом, отвечая наивысшим стандартам качества.

- Современное качество изображения высокого разрешения
- Яркая светодиодная подсветка



Узнайте больше о том, как технология i-scan улучшает выявление и описание
www.i-scanimaging.com



Общепринятые классификации в поддержку Вашего диагноза

Колоректальные полипы (классификация SIMPLE)

Разработка и валидация эндоскопической классификации SIMPLE миниатюрных и мелких колоректальных полипов с помощью технологии i-scan OE.

Узнайте больше (i-scan OE)

ZEEBO (пищевод Баретта)

Систематическая оценка с помощью технологии i-scan эндоскопии с увеличением изображения и уксусной кислоты улучшает выявление дисплазии при пищеводе Баретта.

Узнайте больше (i-scan)

Узнайте больше (i-scan OE)

PICASSO (язвенный колит)

Разработка и надежность новой шкалы эндоскопической виртуальной хромоэндоскопии: Международная шкала виртуальной хромоэндоскопии Паддингтон, PICaSSO (Paddington International Virtual ChromoendoScopy ScOre) при язвенном колите.

Узнайте больше (i-scan)



Узнайте больше о том, как технология i-scan улучшает выявление и описание
www.i-scanimaging.com

Экономичность, надежность и безопасность

Инновационный видеопроцессор IMAGINA позволяет сократить текущие и инвестиционные расходы благодаря использованию передовой технологии светодиодного освещения.



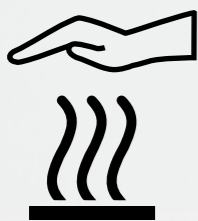
Посмотрите, насколько снизятся Ваши текущие расходы. >



Экономичность, надежность и безопасность

Система термоконтроля PENTAX Medical предотвращает нежелательный нагрев дистального конца, обеспечивая безопасную работу.

Светодиоды на дистальном конце вместе с системой термоконтроля PENTAX Medical позволят избежать неконтролируемого нагрева дистального конца



Улучшение эффективности работы

Оригинальный дизайн, возможность внедрения и совместимость. Удобная в обращении и интуитивно управляемая платформа с персонализированным меню для оптимизации процедур, сбора экранных изображений и создания документации пациента.



Интеграция и совместимость с внутрибольничной базой данных

Четкая визуализация настроек и упрощенная их коррекция во время процедур

Внутренняя система захвата изображения для простого управления «захваченным» изображением и видеофайлами пациента


Мгновенный просмотр всех файлов возможен на экране планшета процессора или на главном экране монитора отделения эндоскопии



Сделано для вас: **Линейка эндоскопов IMAGINA**


Современные диагностические решения благодаря новейшей технологии визуализации

- Сенсор изображения высокого разрешения для четких и естественных изображений на пользу Вашей диагностики.
- Светодиодное освещение с системой термоконтроля обеспечивает глубокую резкость и яркость в области фокуса, отводя тепло от дистального конца назад.

К подробному описанию 


Расширьте ваши возможности в области диагностики и лечения

- Улучшенная терапевтическая производительность благодаря оптимизированному отношению диаметров эндоскопа и наружного диаметра рабочего канала.
- Проверенная технология орошения PENTAX помогает поддерживать чистоту и ясность рабочего поля.

К подробному описанию 

Более эффективное выполнение процедур

- Соединение одной рукой и простое управление эндоскопом благодаря новому небольшому легковесному разъему.
- Водонепроницаемый разъем без заглушек снижает риск затопления эндоскопа.

К подробному описанию 



Расширьте ваши возможности в области диагностики и лечения

i-FLEX™
для градуированной
гибкости вводимой части
Узнайте больше из нашего видео >

TrueTorque™
Передача крутящего
момента от проксимального
к дистальному участку 1 к 1
Узнайте больше из нашего видео >

Эндоскопы F2
усиленной жесткости



Сенсор изображения
высокого разрешения
и светодиодные лампы
на дистальном конце

Улучшенные диагностические
возможности при улучшенном
отношении диаметров эндоскопа
и наружного диаметра рабочего канала



Более эффективное выполнение процедур

Соединение одной рукой и простое управление эндоскопом благодаря новому небольшому легковесному разъему

Водонепроницаемый разъем без заглушек снижает риск затопления эндоскопа



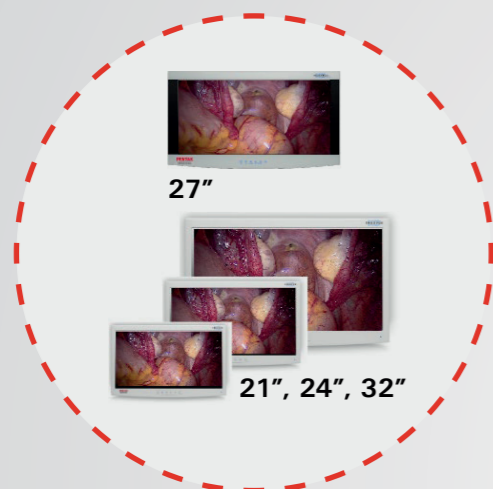
Более легкие эндоскопы для более легкого удержания

Эргономичная рукоятка с органами управления

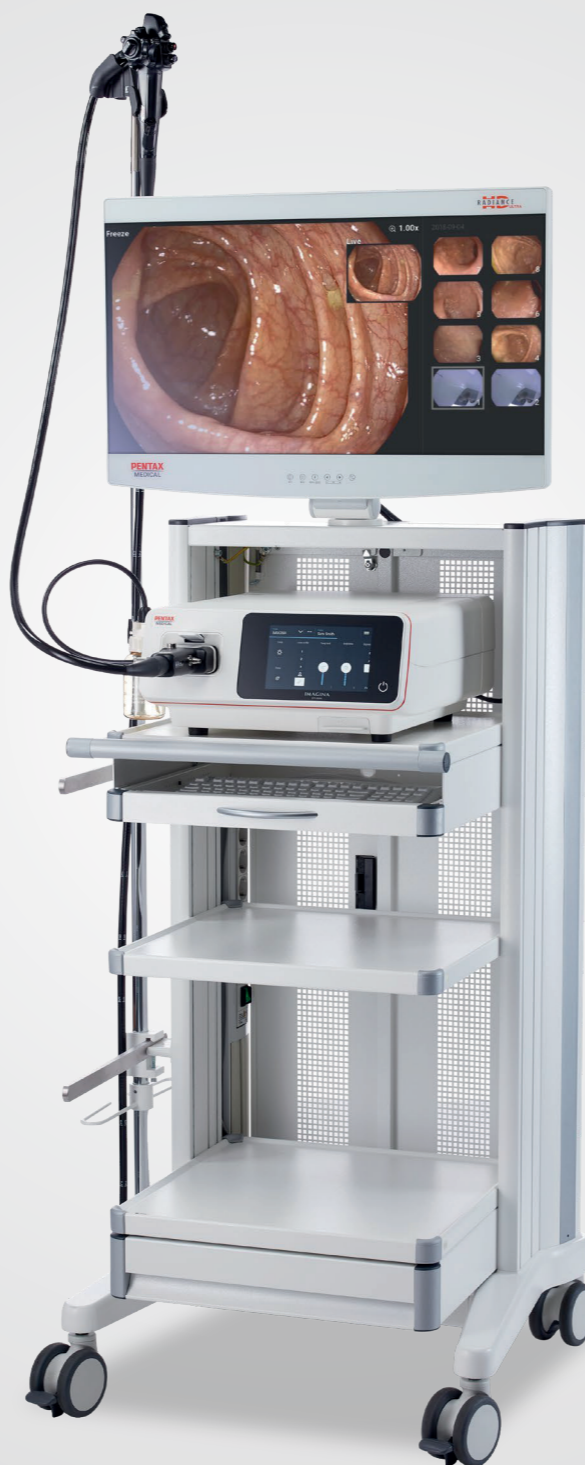


Сделано для вас: Полное решение IMAGINA

Медицинские мониторы
высокого разрешения PENTAX



Насос для подачи углекислого
газа, орошения и аспирации



ENDO ARC и ENDO Plus



[К подробному описанию >](#)

Аксессуары ESD



[К подробному описанию >](#)



Сделано для вас: **IMAGINA**



Видеопроцессор IMAGINA

Видеовыход

Интерфейс пользователя

Виртуальная хромоэндоскопия i-scan

Видео- и аудиозапись

Размеры [Ш x В x Г / вес]

Функция «стоп-кадр»

Цифровое увеличение

Языки отображения

EPK-i5500c

1080P (16:9) / SXGA (5:4) / XGA (4:3)

Персонализированный 7 дюймов, сенсорный экран как у смартфона

Улучшение качества цифрового изображения (SE, CE, TE)

Встроенная функция, внешний USB-накопитель

380 x 155 x 420 мм / 13 кг

Да

До x 2,0

15: английский, испанский, шведский, французский, немецкий, итальянский, норвежский, финский, датский, нидерландский, польский, португальский, русский, словенский и японский



Сделано для вас: Линейка светодиодных эндоскопов IMAGINA LED

PENTAX
MEDICAL

EG29-i10c | EC34-i10c | EC38-i10c

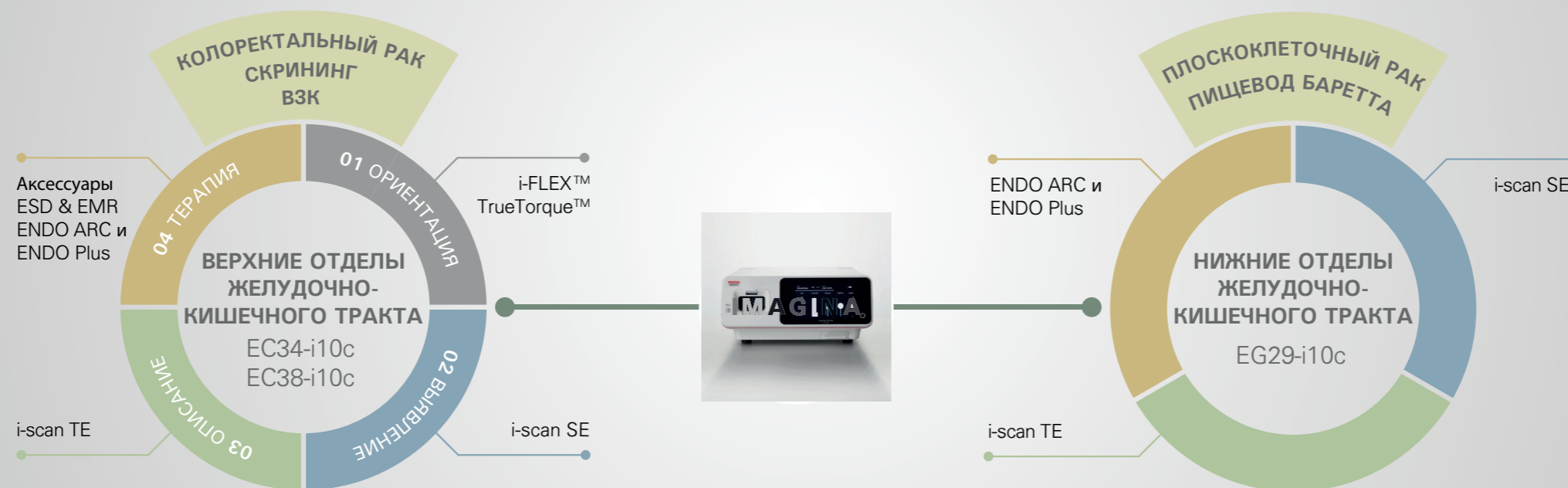


Видеоэндоскопы	EG29-i10c	EC34-i10c (M/F/L)	EC38-i10c (M/F/F2/L)
Угол обзора [°]		140	
Глубина резкости [мм]		3-100	
Изгиб дистального конца вверх – вниз [°]	210-120		180-180
Изгиб дистального конца вправо – влево [°]	120-120		160-160
Диаметр дистального конца [мм]	9.8	11.6	13.2
Минимальный диаметр инструментального канала [мм]	3.2		3.8
Рабочая длина [мм]	1.050		M 1,300/ F,F2 1,500/ L 1,700
Источник света		Светодиод на дистальном конце	



Решения для колоноскопии и пищевода

Новый процессор IMAGINA в сочетании с линейкой эндоскопов для колоноскопии и исследования пищевода.



К подробному описанию ENDO ARC и ENDO Plus >

К подробному описанию i-scan >

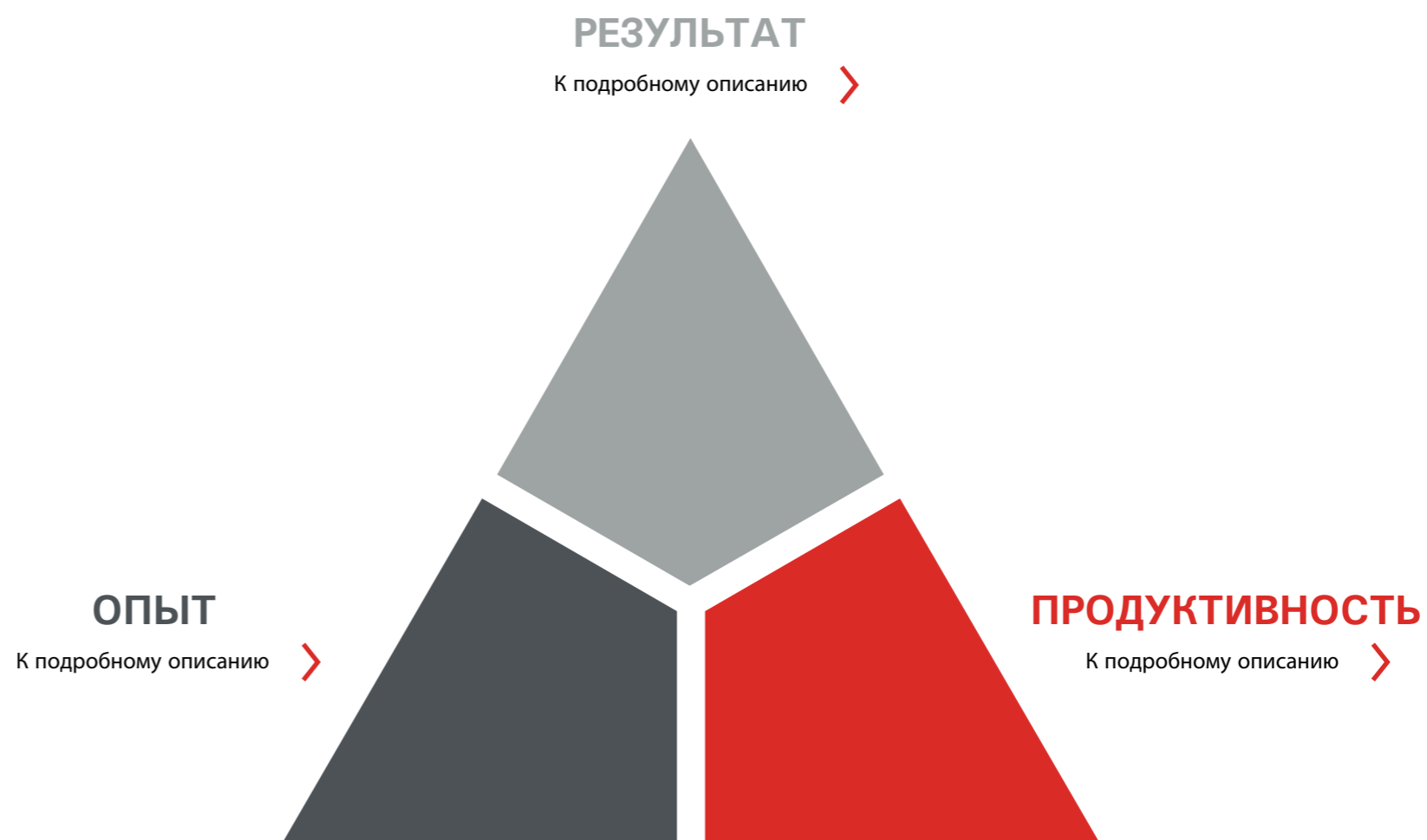


Больше о наших предложениях по Полным решениям >

Тройная цель PENTAX Medical

Наша программа **Тройная цель** создана во исполнение нашего обязательства о поддержке и расширении возможностей Вашей организации здравоохранения путем предоставления программ, продуктов и решений.

ПОСМОТРИТЕ,
КАК **IMAGINA**
ПОДДЕРЖИВАЕТ
ТРОЙНУЮ ЦЕЛЬ



Тройная цель PENTAX Medical

Наша программа **Тройная цель** создана во исполнение нашего обязательства о поддержке и расширении возможностей Вашей организации здравоохранения путем предоставления программ, продуктов и решений.

ПОСМОТРИТЕ,
КАК **IMAGINA**
ПОДДЕРЖИВАЕТ
ТРОЙНУЮ ЦЕЛЬ



Тройная цель PENTAX Medical

Наша программа **Тройная цель** создана во исполнение нашего обязательства о поддержке и расширении возможностей Вашей организации здравоохранения путем предоставления программ, продуктов и решений.

ПОСМОТРИТЕ,
КАК **IMAGINA**
ПОДДЕРЖИВАЕТ
ТРОЙНУЮ ЦЕЛЬ

РЕЗУЛЬТАТ

К подробному описанию >

Поддержка
Вас и Ваших
пациентов,
использование
обобщенного опыта
и навыков для вооружения
Вашей организации
средством достижения
оптимальных результатов

ПРОДУКТИВНОСТЬ

К подробному описанию >

К подробному описанию >

www.training-for-excellence.eu



Тройная цель PENTAX Medical

Наша программа **Тройная цель** создана во исполнение нашего обязательства о поддержке и расширении возможностей Вашей организации здравоохранения путем предоставления программ, продуктов и решений.


ПОСМОТРИТЕ,
КАК **IMAGINA**
ПОДДЕРЖИВАЕТ
ТРОЙНУЮ ЦЕЛЬ



Ваши потребности определяют структуру нашей службы

ВАМ НУЖНО
Гарантированные клинические результаты

МЫ ОБЕЩАЕМ
Отлаженные операции и многоуровневую экспертную поддержку



150+
техников по всей Европе

Региональные и местные ремонтные центры
Сервис-инженеры службы поддержки


360
дней в году

43
партнера по сервису и сертифицированных сервисных центра

Оригинальные запасные части

ВАМ НУЖНО
Повышенная производительность

МЫ ОБЕЩАЕМ
Прозрачность и предсказуемость



2000+
доступных заемщиков

Служба отчетности по Ключевому показателю эффективности

Гибкие условия контракта

Централизованные службы поставок запасных частей

ВАМ НУЖНО
Оптимизация опыта пользователя

МЫ ОБЕЩАЕМ
Персонализированную поддержку

Гигиенические решения и персонализированная поддержка



24/7
Информация доступна онлайн

Обучение на рабочем месте опытными специалистами

Многоязычное обслуживание клиентов

Для Службы Сервиса PENTAX Medical наше партнерство означает Ваш успех.





Работайте с лучшими,
всё остальное компромисс!

8 (800) 775-10-98

medliga.ru