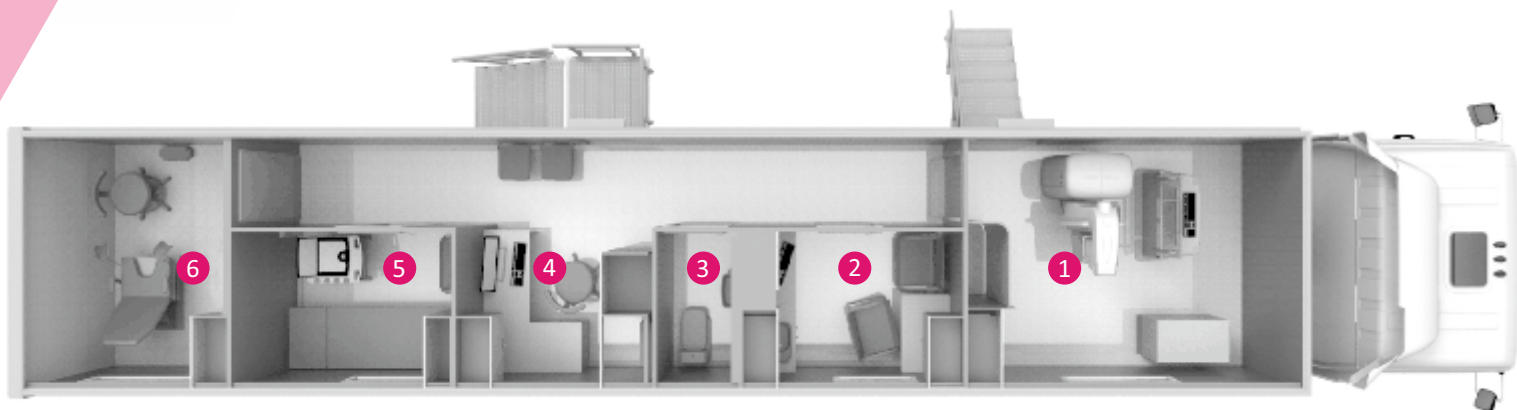


## КАБИНЕТ ПЕРЕВОЗИМЫЙ ДЛЯ ИССЛЕДОВАНИЙ РЕПРОДУКТИВНОЙ СИСТЕМЫ ЧЕЛОВЕКА



### Основные компоненты:

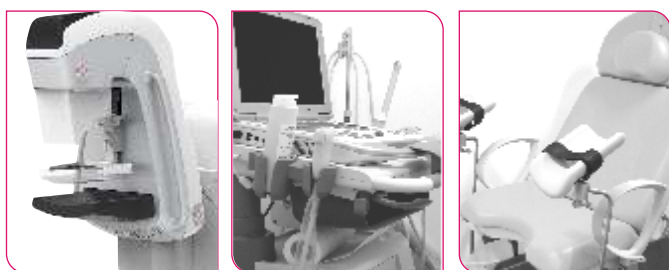
- 1 Низкодозный цифровой маммограф МАММОСКАН
- 2 Лаборатория
- 3 Туалет
- 4 Регистратура
- 5 Аппарат ультразвуковой диагностики
- 6 Гинекологический смотровой кабинет (вкл. урологическое обследование)

### Обнаружение видов новообразований:

- ▶ Рак груди
- ▶ Рак предстательной железы
- ▶ Колоректальный рак
- ▶ Рак шейки матки
- ▶ Рак кожи

## Репродуктивное здоровье

## СКРИНЭКСПРЕСС РЗ



### Назначение

Мобильный медицинский перевозимый комплекс «Скринэкспресс РЗ» предназначен для проведения скрининговых исследований у женщин и мужчин с целью ранней диагностики онкологических и неонкологических заболеваний репродуктивной системы в условиях работы как в автономном режиме, так и в совместной работе с принимающим медицинским учреждением (ЦРБ, сельская больница и т.д.)

### Особенности

- ▶ Кабинет цифровой маммографии, оснащенный маммографическим рентгеновским аппаратом МАММОСКАН
- ▶ Кабинет УЗИ-диагностики, оснащенный портативной ультразвуковой системой с датчиками для обследования органов малого таза, почек, щитовидной и молочной желез, трансректальным и трансвагинальным датчиками
- ▶ Гинекологический кабинет, оснащенный функциональным креслом с возможностью трансформации в кушетку для гинекологических и урологических осмотров, а также осмотров кольпоскопом
- ▶ Лабораторный кабинет экспресс диагностики, оснащенный гематологическим и биохимическим анализаторами, анализатором исследования анализа мочи, исследования на онкомаркеры, а также комплектом лабораторных принадлежностей
- ▶ Рабочее место регистратуры, объединенное с комнатой ожидания для пациентов



Работайте с лучшими,  
всё остальное компромисс!

---

**8 (800) 775-10-98**

**medliga.ru**