

GE Healthcare

# Voluson E10



 **MEDLIGA**  
медицинское оборудование

# НАША ИСТОРИЯ ИННОВАЦИЙ ОТКРЫВАЕТ НОВУЮ ЭРУ

Мы работаем с нашими пользователями, чтобы понимать, как меняются требования в медицинской сфере — именно в этом заключается преимущество ультразвуковых систем Voluson™ в области женского здоровья.

Это позволяет нам следовать за современными тенденциями в диагностике и лечении, разрабатывать решения, обеспечивающие повышение качества и эффективности визуализации. Ультразвуковая система Voluson E10 создана с учетом потребностей наших пользователей.

Чтобы обеспечить ваши исключительные требования к качеству диагностики и эффективности рабочего процесса в Voluson E10 реализована высокотехнологичная платформа [Radiance System Architecture](#). Эта платформа устанавливает стандарт превосходного качества визуализации и обладает рядом преимуществ\*:

## БОЛЬШЕ ЧЕТКОСТЬ

4-кратное увеличение объема обрабатываемых ультразвуковых данных для превосходных 2D- и 3D/4D-изображений с увеличенной глубиной проникновения.

## БОЛЬШЕ СКОРОСТЬ

10-кратный прирост скорости передачи данных для исключительного разрешения и очень высокой частоты кадров.

## БОЛЬШЕ ГИБКОСТЬ

4-кратное увеличение вычислительной мощности для работы с экспертными приложениями и обеспечения высокой производительности.

Именно это позволяет вам обрести полную уверенность:

- в визуализации широкого диапазона сложных диагностических случаев в области женского здоровья
- в оценке здоровья плода с ранних этапов развития
- в высокой эффективности и производительности рабочего процесса
- в получении именно такого высокого качества визуализации, которого требует ваша практика

Платформа [Radiance System Architecture](#) системы Voluson E10 обеспечивает именно такой превосходный уровень качества визуализации, которого вы ждете от компании GE Healthcare. Вы можете быть уверены в точности визуализации: от 2D-изображений до впервые реализованных в Voluson E10 технологий 3D/4D.

\*В сравнении с версией BT13 серии Voluson Expert.

# НОВЫЕ ПЕРСПЕКТИВЫ ВИЗУАЛИЗАЦИИ

Мы стали еще лучше — теперь вы получаете более детальные и четкие изображения за меньшее время... и все это благодаря платформе Radiance System Architecture. Ультразвуковая диагностическая медицинская система Voluson E10 с высокотехнологичным формированием луча, быстрой обработкой данных и впервые реализованными технологиями объемной реконструкции обеспечивает лучшее качество визуализации, которое когда-либо было доступно на системах Voluson\*... за меньшее время.

## Электронная 4D-визуализация

В Voluson E10 реализована технология электронной 4D-визуализации (e4D technology), обеспечивающая возможности ультразвука в 4D, о которых вы мечтали, проводя исследования в акушерстве и гинекологии, пренатальной эхокардиографии.

Платформа Radiance System Architecture в сочетании с первым в мире коммерчески доступным конвексным электронным матричным 4D датчиком eM6C обеспечивает сверхбыструю частоту объемных изображений, гибкие форматы визуализации и отличное качество разрешения, которые вы привыкли ожидать от систем Voluson.

## HDlive

HDlive™ — ведущая в отрасли технология, обеспечивающая исключительный анатомический реализм. Теперь HDlive™ выходит на следующий уровень, благодаря двум, впервые реализованным, технологиям.

HDlive Silhouette — помогает проводить точную оценку объемных изображений первого триместра беременности.

HDlive Flow — обеспечивает высокую анатомическую реалистичность при визуализации сосудистых структур\*.

## V-SRI

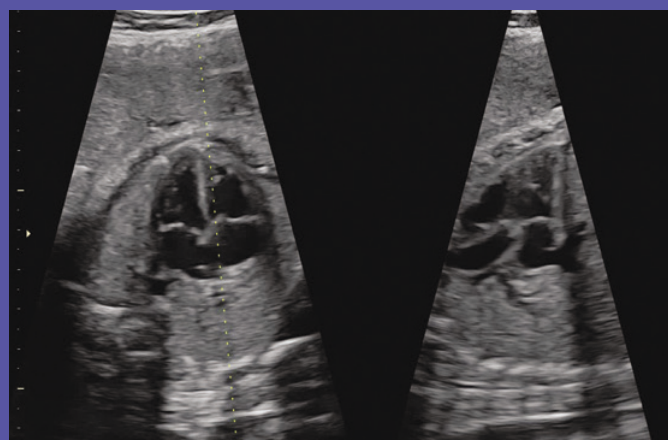
Данная технология обеспечивает высокий уровень подавления артефактов при формировании объемного изображения по сравнению с аналогичным алгоритмом для традиционного односрезового изображения. V-SRI позволяет улучшить качество 3D/4D изображений в режимах мультипланарной реконструкции и получить дополнительное сглаживание полученных реконструируемых объемных изображений для точной постановки диагноза.

## SonoRenderlive

Повышает эффективность при работе с объемными изображениями путем автоматического выбора положения плоскости визуализации реконструируемой объемной поверхности.

Во время 4D-исследований SonoRenderlive автоматически изменяет положение плоскости визуализации в зависимости от движений плода.

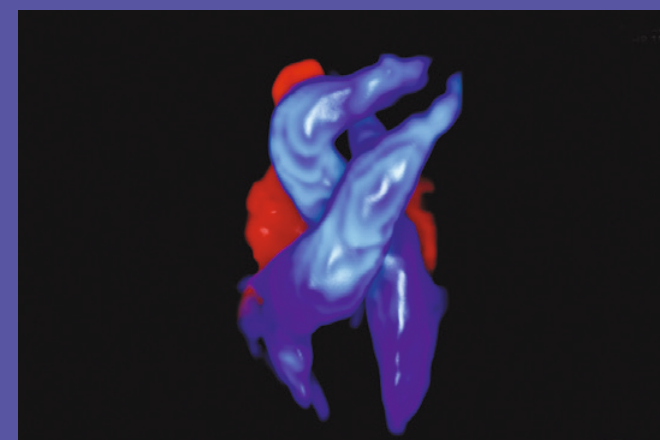
\*В сравнении с традиционными цветным доплером или режимом HD-Flow.



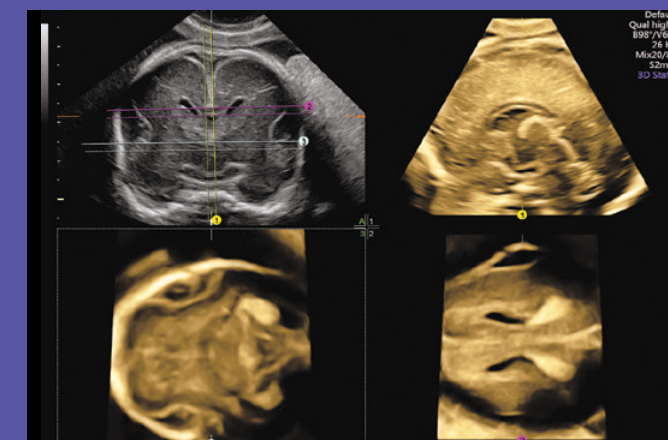
Электронная 4D-визуализация — сверхбыстрая частота объемных изображений и гибкие форматы сканирования



HDlive Silhouette помогает оценить здоровье плода на ранних этапах развития



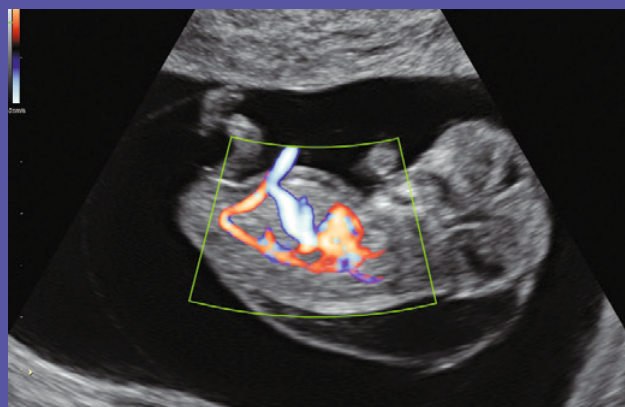
HDlive Flow обеспечивает визуализацию сосудистых структур с повышенной точностью



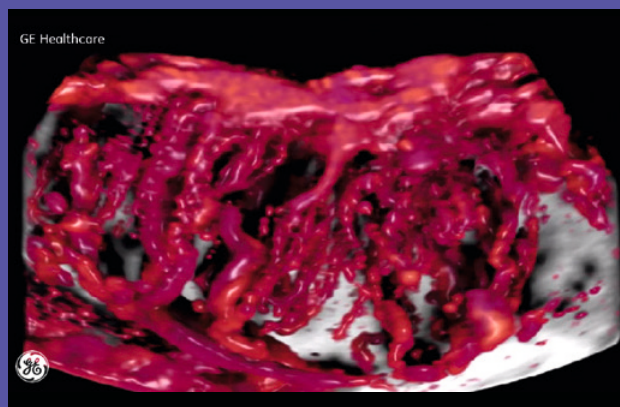
V-SRI улучшает качество визуализации путем повышения контрастного разрешения

Благодаря экспертным приложениям и отличному качеству визуализации Voluson E10 позволяет заботиться о женском здоровье на всех этапах беременности. От исследований первого триместра беременности и до оценки сердца плода система дает возможность получить диагностическую информацию для как можно более раннего лечения.

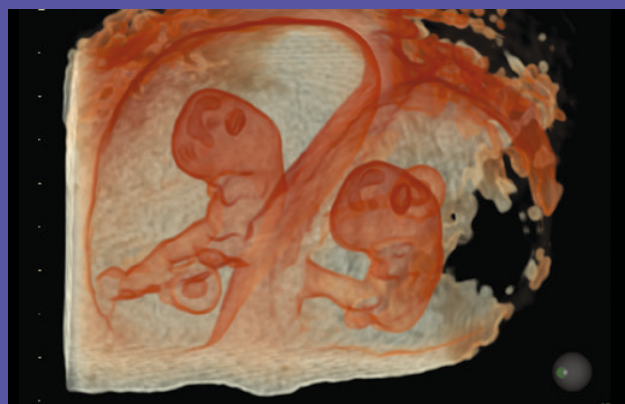
## Ранняя диагностика. Раннее вмешательство.



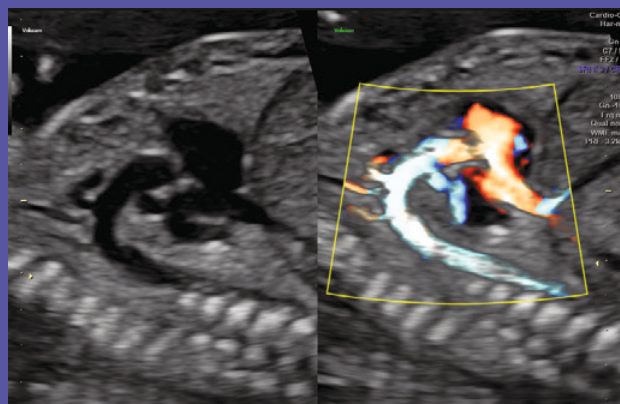
HDFlow обеспечивает отличное пространственное разрешение и чувствительность



HDlive Flow: васкуляризация плаценты в 32 недели



HDlive Silhouette: изображение двойни



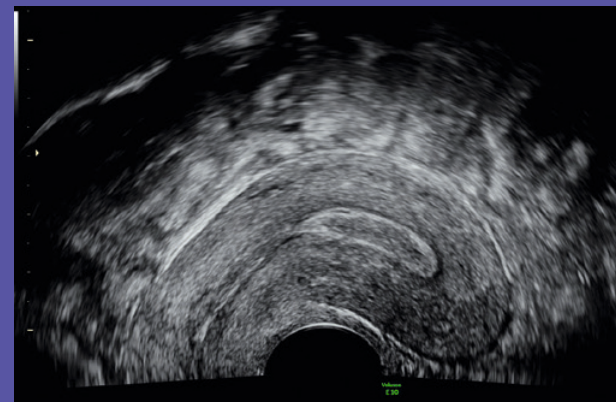
Дуга аорты в 2D и режиме HDFlow



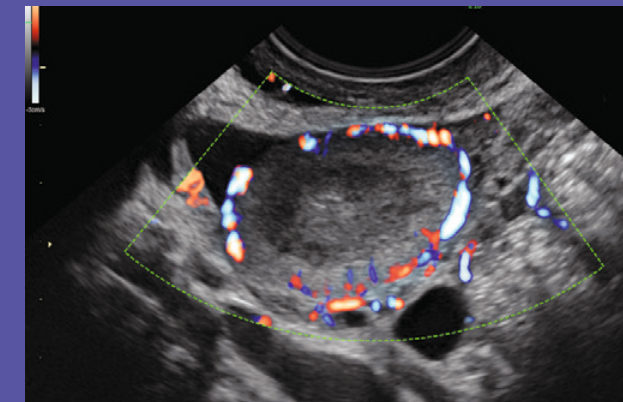
HDlive Flow: кровеносная система плода в 13 недель



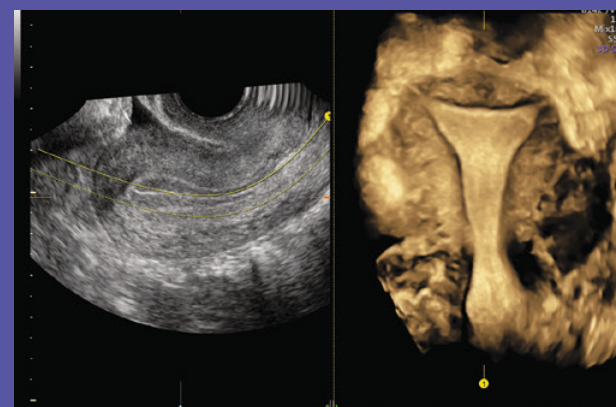
Сердце плода: отличные детализация и контрастное разрешение



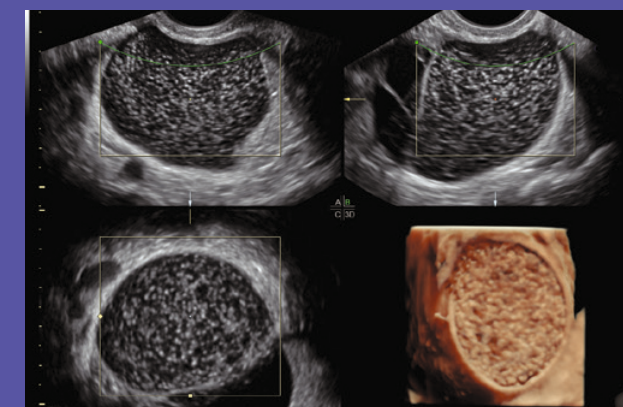
Изображение матки с превосходным разрешением



HDlive Flow: отличная чувствительность доплера



Omniview: изображение матки



Мультипланарная реконструкция: образование яичника



HDlive Silhouette: изображение матки

## Гибкость диагностики. Больше уверенность.

Широкий диапазон приложений Voluson E10 для гинекологических исследований обеспечит отличное качество визуализации и облегчит постановку диагноза.



Работайте с лучшими,  
всё остальное компромисс!

---

**8 (800) 775-10-98**

**medliga.ru**