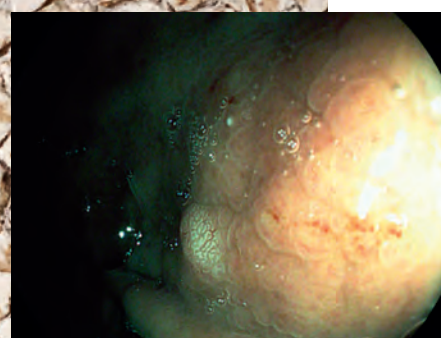
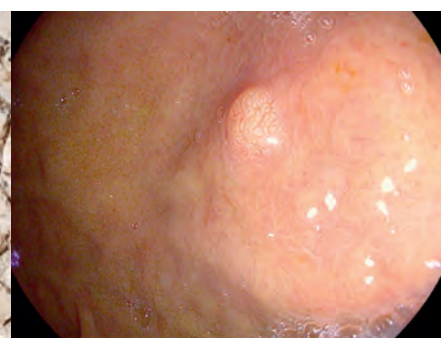
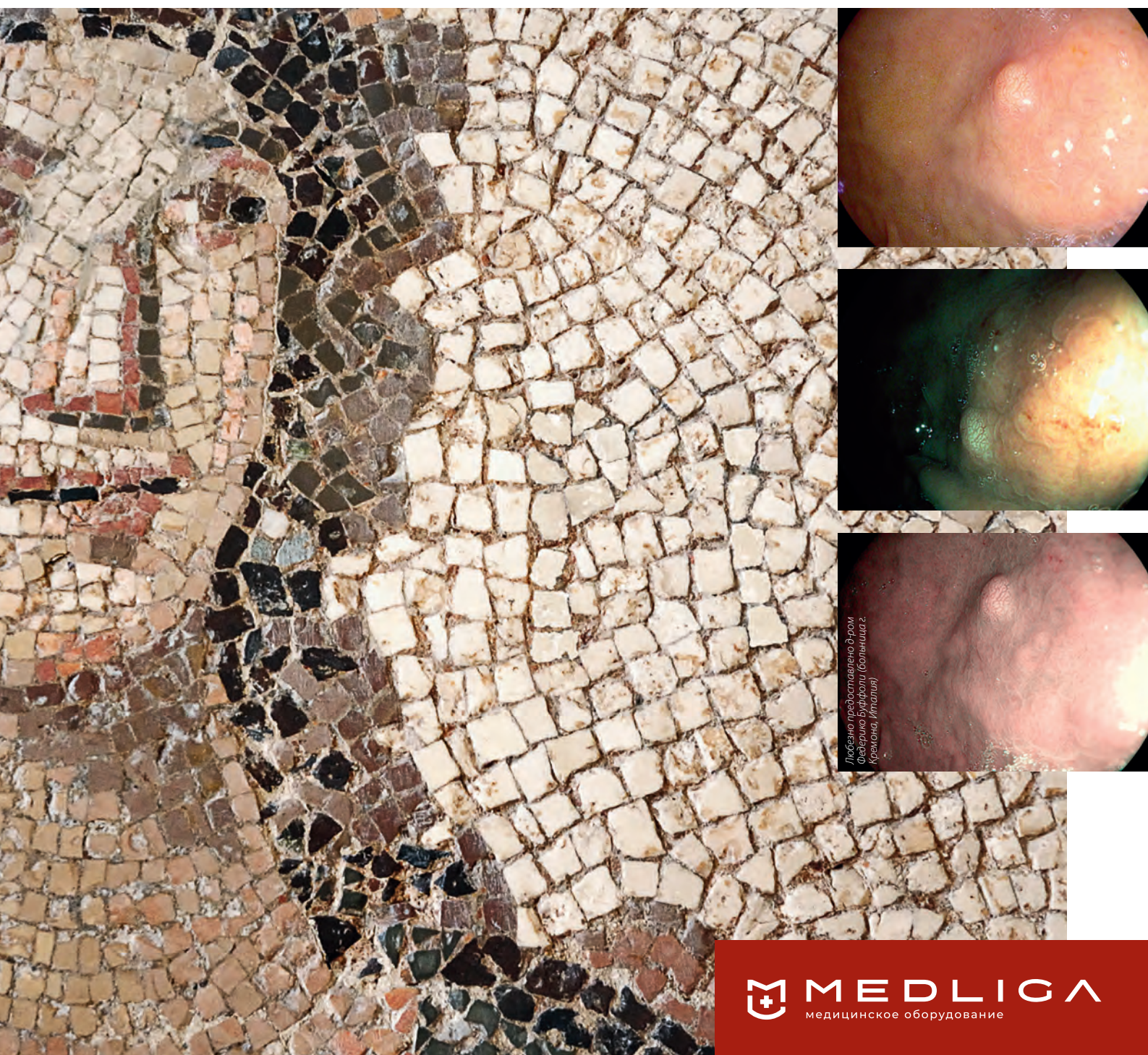


OPTIVISTA

Уникальная комбинация оптического и цифрового повышения качества изображений для совершенствования диагностики in vivo.

PENTAX
MEDICAL



Изображено представлено в виде
дубликата изображения (область г.г.
Кремля, Италия)



MEDLIGA
медицинское оборудование



OPTIVISTA — Осветите свои перспективы

Новое оптимальное решение для усовершенствованной эндоскопии

Успех процедуры зависит от способности четко визуализировать рельеф эпителия и сосудистый рисунок. Помимо общепризнанных режимов i-scan, OPTIVISTA теперь имеет функцию i-scan OE (оптическое улучшение качества изображений), что создает уникальную платформу, совмещающую достоинства как цифрового, так и оптического улучшения качества изображений. Эта уникальная комбинация дает дополнительную информацию для более точной диагностики *in vivo* за счет лучшей характеристики сосудистого рисунка и рельефа слизистой.

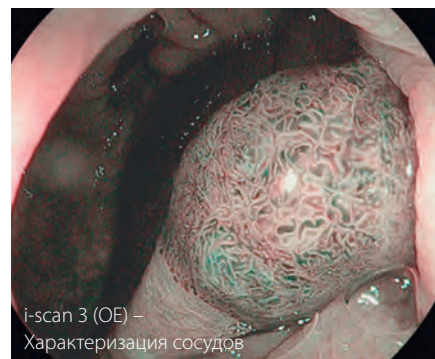
Новый видеопроцессор PENTAX Medical OPTIVISTA EPK-i7010 вместе с новейшими эндоскопами серии i10 HD+ или эндоскопами MagniView с функцией оптического масштабирования обеспечивает непревзойденное качество изображений. Будь то стандартная процедура или сложное вмешательство, EPK-i7010 поможет достичь наилучших клинических результатов.



i-scan 1 (SE) –
Выявление патологических изменений



i-scan 2 (TE) –
Характеризация рельефа и демаркация



i-scan 3 (OE) –
Характеризация сосудов

Любезно предоставлено д-ром Сильвией Сандулеану (медицинский центр Маастрихтского университета, Нидерланды)

Помощь в проведении всестороннего клинического обследования

Шаг вперед в гистологическом исследовании *in vivo* благодаря опциям i-scan и i-scan OE — уникальной комбинации цифрового и оптического улучшения качества изображений

1

Оптимизация детекции



Режим i-scan

Четкое изображение с высоким разрешением в сочетании с режимом **визуализации i-scan** и **отличным освещением** позволяет тщательнее осмотреть слизистую и облегчает выявление патологических изменений

2

Оптимизация диагностики *in vivo*



i-scan OE

Уникальная комбинация **цифрового улучшения** качества изображений (i-scan) и **оптического усиления** (i-scan OE) дает дополнительную информацию для более точной диагностики *in vivo* за счет лучшей характеристики сосудистого рисунка и рельефа слизистой.

3

Мощная образовательная платформа



Twin Mode

Опция **TwinMode** отлично подходит для демонстрации правильной интерпретации изображений, полученных при эндоскопическом исследовании улучшенного качества, позволяя одновременно сравнивать параллельные эндоскопические изображения.



Устройство для видеозаписи в формате HD+

Встроенная система аудио- и видеозаписи (HD+) позволяет получать и передавать последние научные данные из эндоскопического кабинета коллегам и экспертам.



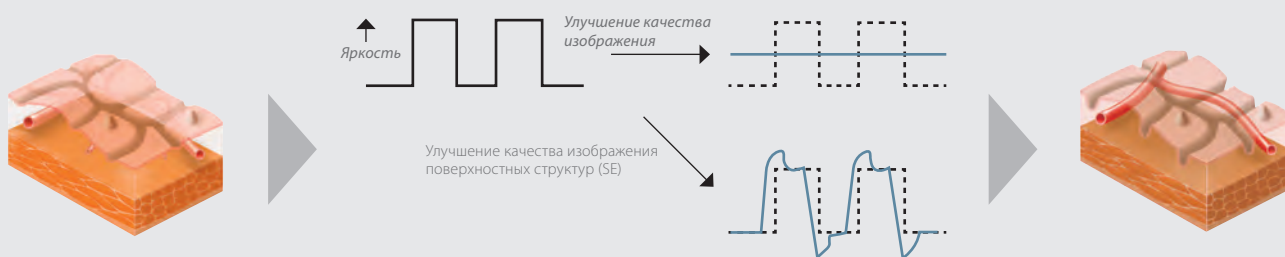
Режим i-scan

i-scan для лучшего выявления и описания патологических изменений

Технология i-scan представляет собой цифровую технологию для эндоскопии с улучшенным качеством изображений (IEE), разработанную компанией PENTAX Medical. Виртуальная хромоэндоскопия i-scan дает улучшенное изображение структур слизистой и ее сосудистого рисунка, помогая в раннем выявлении, определении границ и описании поражений.

i-scan 1 (SE) для выявления патологии

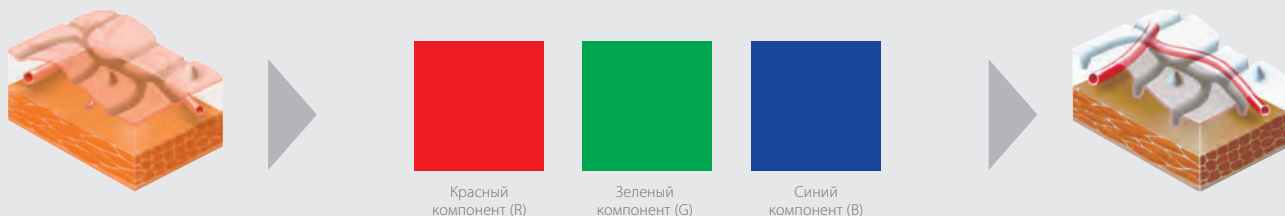
Благодаря улучшенной визуализации структур слизистой в естественных цветовых тонах опция SE (поверхностного усиления) позволяет выявлять патологические изменения, особенно уплотненные патологические участки, за счет избирательного подсвечивания.



В режиме SE анализируется разница в освещенности между изучаемыми элементами изображения и окружающими участками (на уровне пикселей), с усилением краевых компонентов изображения. В режиме SE регулирование функции устранения шума позволяет более четко визуализировать края патологического очага, которые соответствуют мелким изменениям в структуре.¹

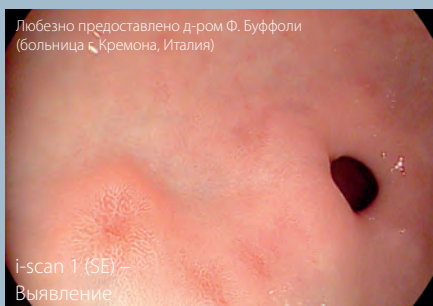
i-scan 2 (TE) – характеристика рельефа

TE (Tone Enhancement) (тональное усиление) улучшает визуализацию изменений сосудистого рисунка и рельефа слизистой с изменением цветовых тонов, помогая описать патологическую картину.



Компоненты обычного эндоскопического изображения (RGB) разлагаются на отдельные компоненты (R, G и B), после чего каждый выделенный компонент независимо преобразуется в соответствии с тональной кривой; далее происходит реконструкция трех компонентов в единое изображение.¹

¹ Kodashima et al: Novel image-enhanced endoscopy with i-scan technology. World J Gastroenterol 2010



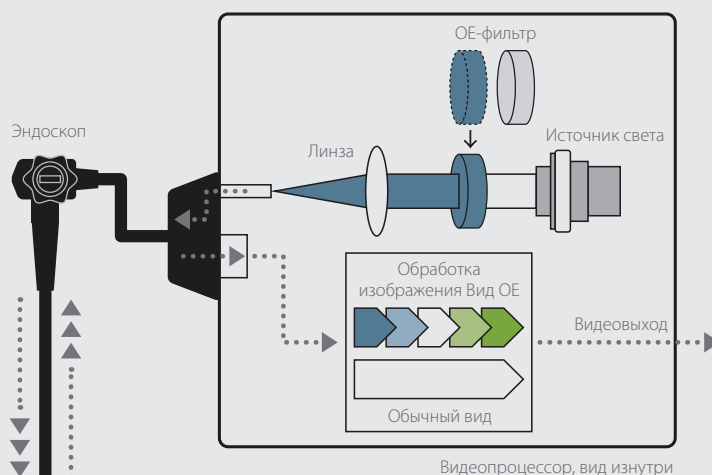


i-scan OE

Опция i-scan OE для характеристики сосудов

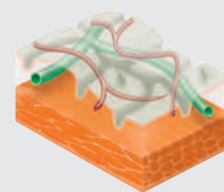
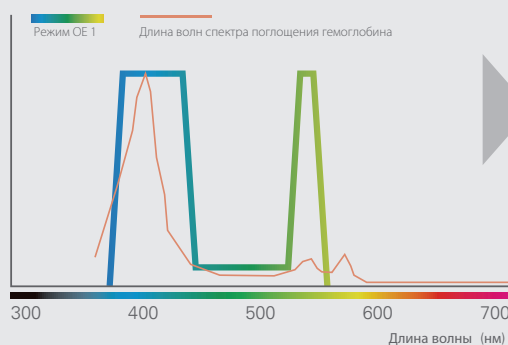
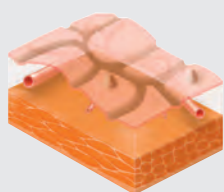
Компания PENTAX Medical недавно разработала опцию i-scan OE (Optical Enhancement) — оптический фильтр, который дает освещение ограниченного частотного спектра. В сочетании с технологией усовершенствованной обработки изображений эта методика позволяет четко визуализировать поверхностные структуры с кровеносными сосудами, протоками желез и слизистыми оболочками с более высокой контрастностью, чем в белом свете.

Технология i-scan OE



i-scan 3 (OE) для характеристики сосудов

Опция i-scan OE позволяет визуализировать поверхностные структуры с кровеносными сосудами, протоками желез и слизистыми оболочками в цвете, **помогая описать сосуды**



Основные длины волн спектральной передачи соответствуют пикам спектра поглощения гемоглобина; между этими пиками при повышении базовой светопрозрачности непрерывно происходит слабое испускание света.²

² K Mönkemüller et al.: Present and future perspectives of virtual chromoendoscopy with i-scan and optical enhancement technology. Digestive Endoscopy 2013; 26.



i-scan 3 (OE) –
Характеристика сосудов

Оптимизация диагностики *in vivo*

Уникальная комбинация цифрового и оптического улучшения качества изображений

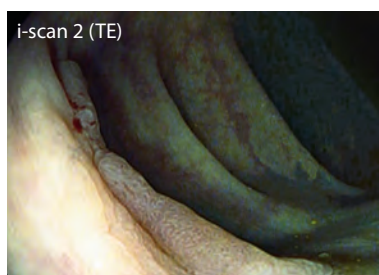
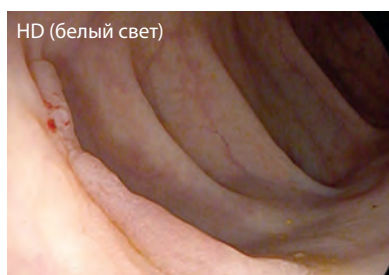
OPTIVISTA – мощная образовательная платформа

Видеопроцессор OPTIVISTA EPK-i7010 предоставляет современные возможности обучения с настраиваемыми функциями, которыми легко управлять с сенсорного экрана или при помощи кнопок эндоскопа.



Обучение и оценка с помощью уникальной опции TwinMode

- Опция TwinMode подходит для обучения правильной интерпретации эндоскопических изображений улучшенного качества за счет одновременного сопоставления параллельных эндоскопических изображений.
- Специалисты высоко оценивают опцию TwinMode, помогающую неспециалистам «построить мост» между HD+ изображениями в белом свете и различными режимами и результатами применения опции i-scan.
- Параллельное сравнение клинических изображений улучшенного качества помогает научиться правильно описывать патологические очаги.

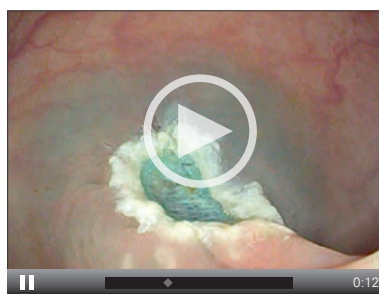


Аденома ободочной кишки



Получение и передача уникальных аудио- и видеозаписей.

- Функция видеозаписи позволяет записывать HD+ видеофайлы на устройство хранения информации USB для быстрой и удобной передачи данных коллегам. Аудиозапись для видео делают с внешнего микрофона.
- Способствует сокращению затрат в эндоскопическом кабинете за счет отказа от ненужных внешних устройств регистрации HD.
- Для записи лучших изображений OPTIVISTA имеет также технологию стоп-кадра, которая автоматически выбирает самое четкое изображение.



Обменивайтесь знаниями и узнайте больше про i-scan на сайте

www.i-scanimaging.com



Решения i-scan HD+: широкий спектр возможностей для удовлетворения любых потребностей

HD-процессоры

Премиум-класс
EPK-i7010 – OPTIVISTA



Полная система диагностики, объединяющая все возможности цифрового и оптического улучшения качества изображений для визуализации рельефа и сосудов.

Эндоскопы



Небольшой калибр, расширенный рабочий канал и близкое фокусное расстояние эндоскопа i10 HD+ из серии высокоэффективных эндоскопов делают его оптимальным для повседневной эндоскопической практики.

Классическая линия
EPK-i5000



Видеопроцессор высокой четкости со стандартными функциональными характеристиками в сочетании с современной технологией визуализации.



Эндоскопы серии 90i дают изображения категории HD+ в сочетании с исключительно высокой освещенностью при обычных исследованиях.

Эффективность
EPK-3000 – DEFINA



Видеопроцессор, дающий пропуск в мир высокого разрешения и i-scan благодаря отличному соотношению «цена-качество».



Эндоскопы серии 90K — оптимальный выбор для получения изображений исключительно высокой четкости в условиях прекрасной освещенности.



Работайте с лучшими,
всё остальное компромисс!

8 (800) 775-10-98

medliga.ru